

deberkel®

finest professional clothing



GUTE KÜCHE BRAUCHT
BESTE KLEIDUNG.

Hygienisch und bequem – die deberkel® Gastronomie-Kollektion.



- + Siegelgeber ist das Bundesministerium für wirtschaftliche Zusammenarbeit und Entwicklung.
- + Das Siegel Grüner Knopf macht nachhaltig produzierte Textilien im Handel sichtbar.
- + Der Grüne Knopf stellt verbindliche Anforderungen, damit Mensch und Natur keinen Schaden nehmen.
Erfahren Sie mehr unter www.g-k.eu/teamdress



MADE IN GREEN



STeP



STANDARD 100

+ teamdress is a member of



green selection

+ unsere nachhaltigen Kollektionen

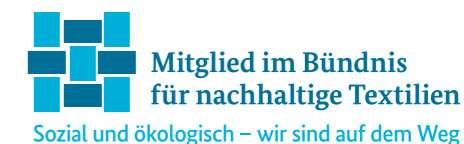


- + Fairtrade-Rohstoffmodell für Baumwolle
- + Weil Bäuerinnen und Bauern über das Fairtrade Rohstoffmodell für Baumwolle größere Mengen ihrer Baumwolle verkaufen können, eröffnen sich ihnen sowohl gerechtere Handelsbedingungen als auch neue Wege für einen sozialen Wandel und mehr Umweltschutz.
Erfahren Sie mehr unter www.info.fairtrade.net/sourcing

OEKO-TEX® STANDARD 100

- + Einhaltung gesetzlicher Vorgaben bei textilrelevanten Chemikalien
- + Jährliche Neubewertung und Weiterentwicklung festgelegter Grenzwerte und Kriterien
- + Weltweit einheitliche und wissenschaftlich begründete Prüfkriterien

Erfahren Sie mehr unter www.oeko-tex.com/standard-100



Feels so right

- + Lyocellfasern (TENCEL™) werden aus Holz hergestellt
- + umweltbewusster Herstellungsprozess mit mehr als 99% Rückführung der Prozessstoffe in den Produktionskreislauf
- + nimmt Feuchtigkeit effizienter auf als Baumwolle, trockenes Gefühl

TENCEL™ ist eine Marke der Lenzing AG



INHALT

4 ARTIKEL-ÜBERSICHT

6 KOCHJACKEN

26 HOSEN

36 SCHÜRZEN

49 ZUBEHÖR

50 GRÖßEN + MÄßE

KOCHJACKEN

HOSEN

SCHÜRZEN

ZUBEHÖR

ARTIKEL-ÜBERSICHT

8 NATHAN  B1836-363

10 NAOMI  B4648-363  B4648-503  B1836-503  B4648-699  B1836-699  B4648-212  B1836-212

12 MAIKEL  B1837-363  B1837-503

14 MAJA  B4649-363  B4649-503

20 GERARD  B1541326-001  B1541326-B70

GEA  B4246326-001  B4246326-B70

16 BALDO [BALDER]  1866[000]-001  1867[000]-000  1867[000]-000  1867[000]-000  1867[000]-000  1867[000]-018

18 BLANDA [BLANDINA]  1866[000]-001  1867[000]-000  1867[000]-000  1867[000]-000  1867[000]-000  1867[000]-018

[mit Brusttasche]

22 CLEM [CLEMENS]  1870-001  1870-001  1870-001  1870-001  1870-001

CESAR [CARLOS]  1870-001  1870-001  1870-001  1870-001  1870-001

[mit Brusttasche]

22 BERNT [BERTEL]  100-1000[8911]

23 CLIFF [CLIFTON]  100-1000[5612]

24 HILTON  B2443326-B70  B2443326-001

28 CLAUS  1871-133A

28 CONRAD  1873-134

29 BDS  B7305432-B41

46 Latzschürze  8115-001  8115-000  8115-997

47 Vorbinder  7013-001

30 BAGGY  B7424325-B70

30 HEINZ  7761-001  100-1001  7770-001  7770-611  7770-611

30 FONS  7760-001  7760-898  7760-039

35 HERMA  100-0582

31 CASPER  7774-001  7774-611  7774-611

CARO  100-1001  7774-611

31 CASPER  7774-001  7774-611

31 CARISSA  7773-690  7773-690

31 CHRIS  7775-617  7775-405

CARLA  7775-617  7775-405

32 HILMAR  100-8068  7909-000  7909-000

HIDDA  100-8068  7909-000

33 TOBY  B7492326-B70  B7492326-B70

34 HEIKO  2850-001

★ TOP SELLER

40 Latzschürze  B8474-503  B8474-293  B8474-865  B8474-212  B8474-921  B8474-921

38 Vorbinder  B8475-503  B8475-293  B8475-865  B8475-212  B8475-921

JEANS Schürzen  8141-550  8142-550  8144-550

42  8141-550

43  8142-550

44  8144-550

47 Vorbinder  B8136021-001

47 Bistroschürze  B8468-001  B8468-000

48 Latzschürze  8117-159

48 Latzschürze  B8411326-001  B8411325-B70  B8411325-B17

49 Cap  B8348325-B70

KOCHJACKEN

HOSEN

SCHÜRZEN

ZUBEHÖR



KOCHJACKEN

HOSEN

SCHÜRZEN

ZUBEHÖR

KOCHJACKEN



35% Baumwolle
Supporting
Fairtrade Cotton

- + Fairtrade-Rohstoffmodell für Baumwolle
- + Weil Bäuerinnen und Bauern über das Fairtrade Rohstoffmodell für Baumwolle größere Mengen ihrer Baumwolle verkaufen können, eröffnen sich ihnen sowohl gerechtere Handelsbedingungen als auch neue Wege für einen sozialen Wandel und mehr Umweltschutz.

Erfahren Sie mehr unter
www.info.fairtrade.net/sourcing



B1836-363
weiß
schwarz Denim



B1836-503
schwarz
schwarz Denim



B1836-699
dunkelgrau
schwarz Denim



B1836-212
oliv
schwarz Denim



NATHAN - HERREN-KOCHJACKE

ART. B1836

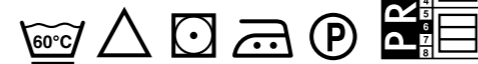
GRÖßEN: 44 - 68
90 - 114



- + Stehkragen, hinten mit Lasche für Befestigung Latzschürzenträger
- + Druckknopfleiste
- + 1 Brusttasche mit Reißverschluss
- + 1 Ärmeltasche mit Stiftunterteilung
- + Ärmel mit Aufschlag

MATERIAL: 65% Polyester
35% Baumwolle
210 g/m²

PFLEGE weiß:



PFLEGE farbig:

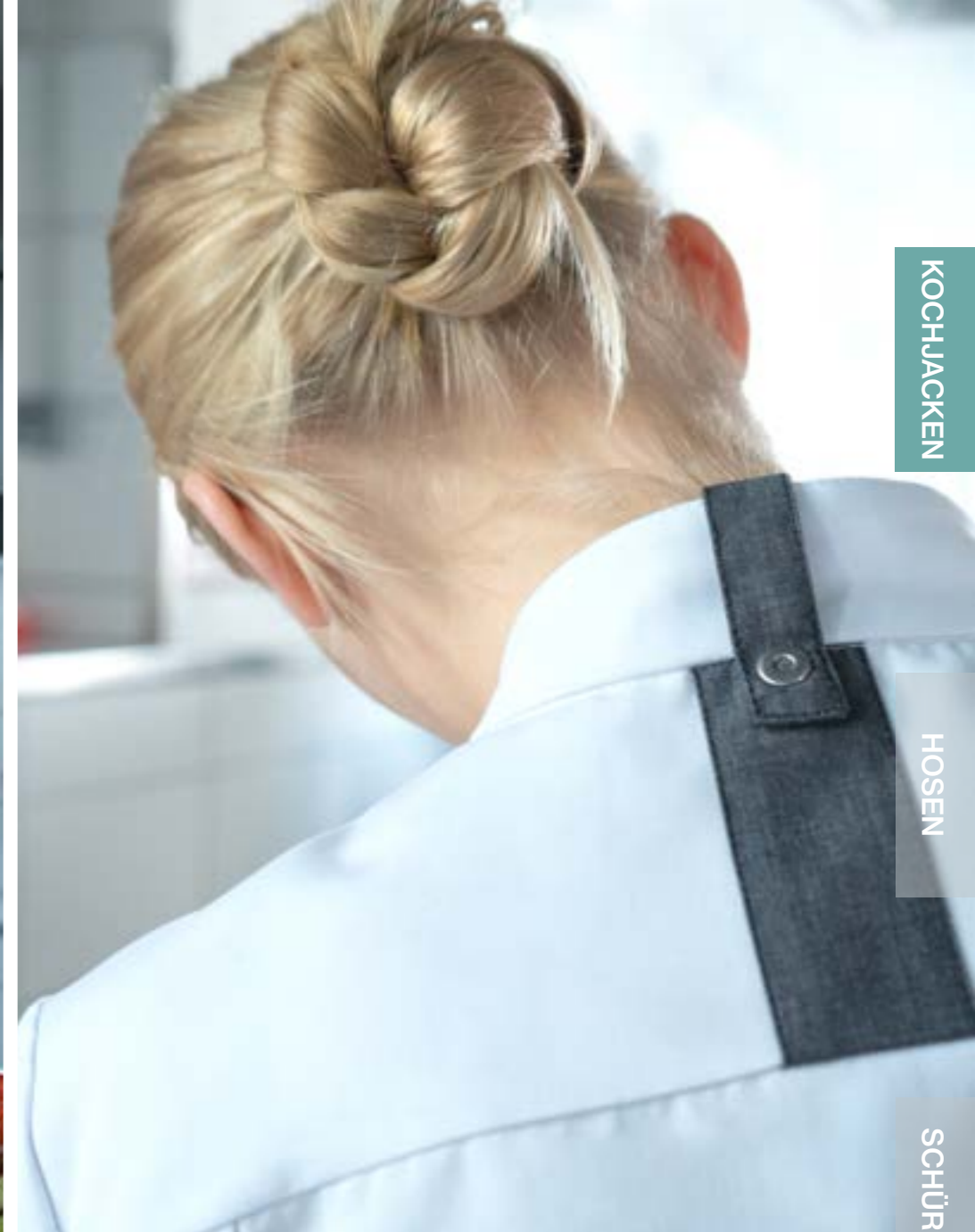


KOCHJACKEN

HOSEN

SCHÜRZEN

ZUBEHÖR



KOCHJACKEN

HOSEN

SCHÜRZEN

NAOMI - DAMEN-KOCHJACKE

ART. B4648

GRÖßEN: 34 - 56

- + Stehkragen, hinten mit Lasche für Befestigung Latzschürzenträger
- + Druckknopfleiste
- + 1 Brusttasche mit Reißverschluss
- + 1 Ärmeltasche mit Stiftunterteilung
- + Ärmel mit Aufschlag



B4648-363
weiß
schwarz Denim



B4648-503
schwarz
schwarz Denim



B4648-699
dunkelgrau
schwarz Denim



B4648-212
oliv
schwarz Denim

MATERIAL: 65% Polyester
35% Baumwolle
210 g/m²

PFLEGE weiß:



PFLEGE farbig:



ZUBEHÖR



B1837-363
weiß
schwarz Denim



B1837-503
schwarz
schwarz Denim



**MAIKEL
HERREN-KOCHJACKE**

ART. B1837

GRÖßEN: 44 - 68, 90 - 114



- + Stehkragen
- + Druckknopfleiste
- + 1 Stifftasche mit Unterteilung
- + Ärmel mit Stretcheinsätzen für Bewegungsfreiheit und Ventilation

MATERIAL: 50% Polyester
50% Lyocell (TENCEL™)
200 g/m²

PFLEGE:



weiß:



schwarz:





B4649-363
weiß
schwarz Denim



B4649-503
schwarz
schwarz Denim

MAJA - DAMEN-KOCHJACKE

ART. B4649



GRÖßEN: 34 - 56

- + Stehkragen
- + Druckknopfleiste
- + 1 Stifftasche mit Unterteilung
- + Ärmel mit Stretcheinsätzen für Bewegungsfreiheit und Ventilation

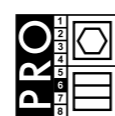


MATERIAL: 50% Polyester
50% Lyocell (TENCEL™)
200 g/m²

PFLEGE:



weiß:



schwarz:



KOCHJACKEN

HOSEN

SCHÜRZEN

ZUBEHÖR



1867-001 [1867 000-001] weiß
 1867-898 [1867 000-898] anthrazit
 1867-000 [1867 000-000] schwarz
 1867-018 [1867 000-018] braun

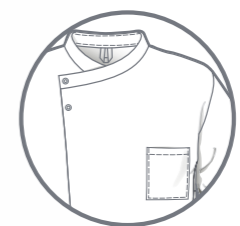
[mit Brusttasche]

1867-997 [1867 000-997] smokeberry
 Stretch in anthrazit

MATERIAL: 65% Polyester
 35% Baumwolle, 215 g/m²
STRETCHEINSÄTZE: 55% Baumwolle
 45% Polyester, 185 g/m²
ÄRMELSTRETCH: 100% Polyester, 360 g/m²

PFLEGE:

weiß:
 farbig:



HERREN-KOCHJACKE MIT STRETCH

- BALDO ART. 1867**
ohne Brusttasche
- BALDER ART. 1867 000**
mit Brusttasche

GRÖßEN: 44 - 68
90 - 114

- + Stehkragen, hinten mit Lasche für Befestigung Latzschürzenträger
- + Druckknopfleiste, 2 Druckknöpfe sichtbar, 3 verdeckt
- + Ärmel mit Aufschlag

KOCHJACKEN

HOSEN

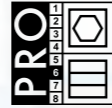
SCHÜRZEN

ZUBEHÖR

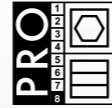
MATERIAL: 65% Polyester
35% Baumwolle, 215 g/m²
STRETCHEINSÄTZE: 55% Baumwolle
45% Polyester, 185 g/m²
ÄRMELSTRETCH: 100% Polyester, 360 g/m²

PFLEGE:      

weiß:



farbig:



1866-001 [1866 000-001] weiß
1866-898 [1866 000-898] anthrazit
1866-000 [1866 000-000] schwarz
1866-018 [1866 000-018] braun



1866-997 [1866 000-997] smokeberry
Stretch in anthrazit
[mit Brusttasche]



DAMEN-KOCHJACKE MIT STRETCH

 **BLANDA ART. 1866**
ohne Brusttasche

 **BLANDINA ART. 1866 000**
mit Brusttasche

GRÖßEN: 34 - 54

- + Stehkragen, hinten mit Lasche für Befestigung Latzschürzenträger
- + Druckknopfleiste, 2 Druckknöpfe sichtbar, 4 verdeckt
- + Ärmel mit Aufschlag





GERARD HERREN-KOCHJACKE

ART. B1541326

GRÖßEN: 2XS - 4XL

- + Stehkragen
- + Druckknopfleiste, 1. Druckknopf sichtbar, sonst verdeckt
- + Ärmel mit Aufschlag



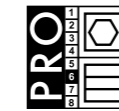
B1541326-001
weiß

B1541326-B70
schwarz

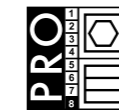


MATERIAL: 65% Polyester
35% Baumwolle
215 g/m²

weiß:



schwarz:



PFLEGE:



B4246326-001
weiß



B4246326-B70
schwarz

GEA DAMEN-KOCHJACKE

ART. B4246326

GRÖßEN: 2XS - 3XL

- + Stehkragen
- + Druckknopfleiste, 1. Druckknopf sichtbar, sonst verdeckt
- + Ärmel mit Aufschlag

KOCHJACKEN

HOSEN

SCHÜRZEN

ZUBEHÖR



- 1870-001**
weiß
- 1870001-001**
weiß
- 1870 025-001**
weiß

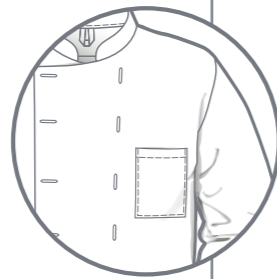
HERREN-KOCHJACKE

MATERIAL:
65% Polyester
35% Baumwolle, 250 g/m²



- CESAR ART. 1870** ★ TOP SELLER
Langarm, ohne Brusttasche
- CARLOS ART. 1870 001**
Langarm, mit Brusttasche
- CLEM ART. 1870 025**
Kurzarm, ohne Brusttasche
- CLEMENS ART. 1870 026**
Kurzarm, mit Brusttasche

PFLEGE:



GRÖßEN: 40 - 68
90 - 114

- + Stehkragen
- + zweireihig für Kugelknöpfe



- 1168-001**
weiß
- 1168000-001**
weiß

MATERIAL:
65% Baumwolle
35% Polyester, 245 g/m²



- BERNT ART. 1168**
Langarm, ohne Brusttasche
- BERTEL ART. 1168 000**
Langarm, mit Brusttasche

PFLEGE:



- 2195-001**
weiß
- 2195000-001**
weiß



HERREN KOCHJACKE

CLIFF ART. 2195
ohne Brusttasche

CLIFTON ART. 2195 000
mit Brusttasche

GRÖßEN: 40 - 68

- + Stehkragen
- + zweireihig für Kugelknöpfe
- + 4 Lüftungsösen links und rechts

MATERIAL: 50% Polyester
50% Baumwolle, 215 g/m²

PFLEGE:



B2443326-001
weiß

B2443326-B70
schwarz

B2331326-001
weiß

★ TOP SELLER

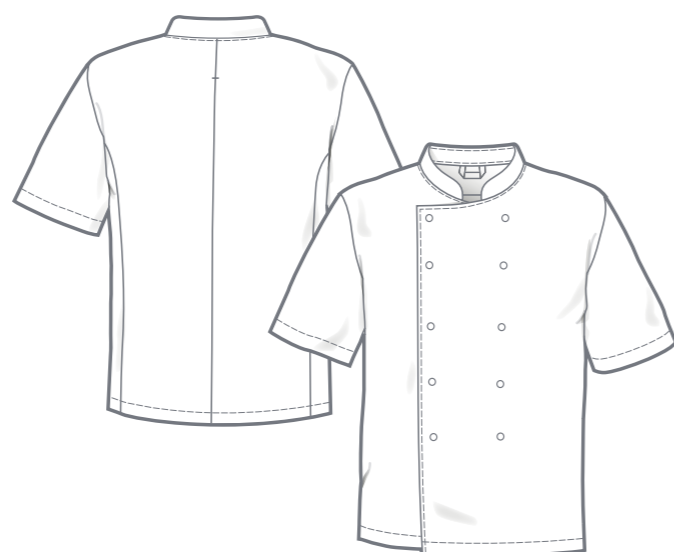
HILTON HERREN-KOCHJACKE

ART. B2443326
Langarm, weiß + schwarz

ART. B2331326
Kurzarm, weiß

GRÖßEN: 42 - 68

- + Stehkragen
- + zweireihig mit Druckknöpfen
- + Langarm: mit Aufschlag



MATERIAL: 65% Polyester
35% Baumwolle
215 g/m²

PFLEGE:



weiß:



schwarz:





KOCHJACKEN

HOSEN

SCHÜRZEN

ZUBEHÖR

HOSEN



1871-133A
marine kariert

CLAUS - KOCHHOSE

ART. 1871

GRÖßEN: 40 - 68
90 - 114
22 - 32

- + verlängerter Bund mit 2 Jeansknöpfen
- + 7 Gürtelschlaufen
- + im Schlitz Druckknöpfe
- + 2 Seitentaschen
- + 1 Gesäßtasche mit verdecktem Druckknopf

MATERIAL: 67% Polyester
33% Baumwolle
260 g/m²

PFLEGE:



★ TOP SELLER



1873-134
schwarz kariert

CONRAD - KOCHHOSE

ART. 1873

GRÖßEN: 40 - 68
90 - 114
22 - 32

- + Bundverschluss mit 2 Druckknöpfen
- + 7 Gürtelschlaufen
- + im Schlitz Reißverschluss
- + 2 Seitentaschen
- + 1 Gesäßtasche mit verdecktem Druckknopf

MATERIAL: 65% Polyester
35% Baumwolle
250 g/m²

PFLEGE:



B7305432-B41
marine kariert

BDS - KOCHHOSE

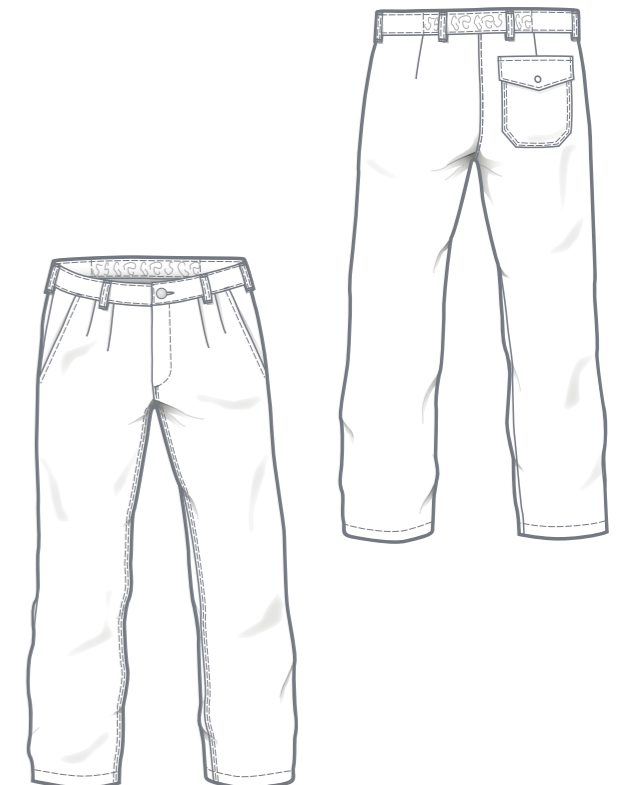
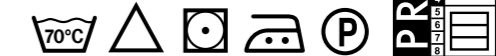
ART. B7305432

GRÖßEN: 44 - 66
45 - 65 (Langgrößen s. Seite 50)

- + Bundverschluss mit Jeansknopf
- + 6 Gürtelschlaufen
- + hinterer Bund mit Gummizug
- + Bundfalten
- + im Schlitz Druckknöpfe
- + 2 Seitentaschen
- + 1 Gesäßtasche mit Patte und Druckknopf

MATERIAL: 67% Polyester
33% Baumwolle
260 g/m²

PFLEGE:





BAGGY UNISEX-SCHLUPFHOSE

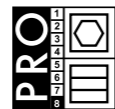
ART. B7424325

GRÖßEN: XS - 3XL

- + Bund mit Gummizug und Kordel
- + 2 Seitentaschen
- + 1 Gesäßtasche mit Druckknopf

MATERIAL: 65% Polyester
35% Baumwolle
215 g/m²

PFLEGE:



B7424325-B70 schwarz



CARO + CARISSA + CARLA DAMEN-SCHLUPFHOSE

CASPER + CALEB + CHRIS HERREN-SCHLUPFHOSE

GRÖßEN: XS - 3XL
XS-L - XL-L (Länge + 4 cm)
XS-K - 2XL-K (Länge - 5 cm)

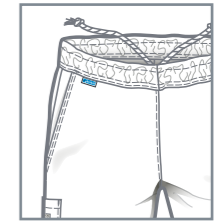
- + Bund mit Gummizug und Kordel (innen liegend)
- + 2 Seitentaschen
- + 2 Gesäßtaschen
- + 1 Beintasche rechts
- + innen seitliche Aufhänger
- + Beinsäume hinten mit Gummizug



CARISSA + CALEB



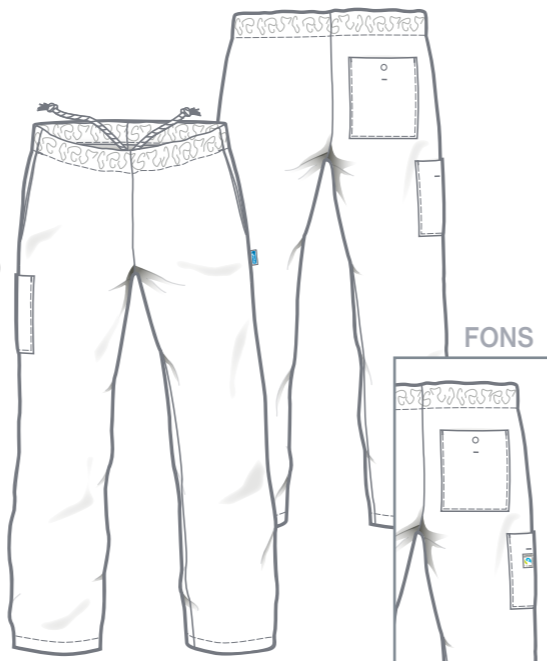
CARLA + CHRIS



HEINZ + FONS UNISEX-SCHLUPFHOSE IN 3 LÄNGEN

GRÖßEN: XS - 3XL
XS-L - XL-L (Länge + 4 cm)
XS-K - 2XL-K (Länge - 5 cm)

- + Bund mit Gummizug und Kordel (innen liegend)
- + 2 Seitentaschen
- + 1 Gesäßtasche mit Druckknopf
- + 1 Beintasche rechts
- + innen seitliche Aufhänger



Tencel™ Feels so right

HEINZ

MATERIAL: 65% Polyester
35% Lyocell (TENECEL™)
215 g/m²

FONS

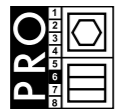
MATERIAL: 65% Polyester
35% Baumwolle
215 g/m²

HEINZ 7761-001 weiß

PFLEGE weiß:



PFLEGE farbig:



★ TOP SELLER



FONS 7760-001 weiß

FONS 7760-039 marine

FONS 7760-898 anthrazit



CARO 7774-001 CASPER 7770-001 weiß

✓ CARO 7774-611 CASPER 7770-611 marine

MATERIAL: 65% Polyester (recPET)
35% Lyocell (TENECEL™)
190 g/m²

PFLEGE:



weiß

marine



CARISSA 7773-690 CALEB 7771-690 oliv

✓

MATERIAL: 65% Polyester
35% Baumwolle
210 g/m²

PFLEGE:



oliv



CARLA 7775-617 CHRIS 7772-617 schwarz Denim

✓ CARLA 7775-405 CHRIS 7772-405 marine Denim

MATERIAL: 67% Polyester
Denim 33% Baumwolle
190 g/m²

PFLEGE:



Denim



KOCHJACKEN

HOSEN

SCHÜRZEN

ZUBEHÖR



7909-000
schwarz



7909-001
weiß



HILMAR HERREN 5 POCKET HOSE IN 3 LÄNGEN

ART. 7909

GRÖßEN: 44 - 66
90 - 114
23 - 30

- + 7 Gürtelschlaufen
- + Bundverschluss mit Jeansknopf
- + im Schlitz Reißverschluss
- + 2 Seitentaschen
- + 1 Geldtasche
- + 2 Gesäßtaschen



MATERIAL: 60% Polyester
35% Baumwolle
5% Elastolefin
240 g/m²



B7499326-B70
schwarz

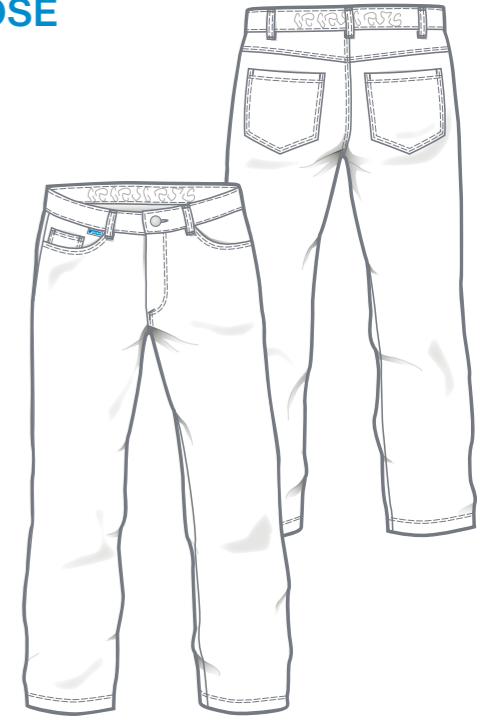
TOBY HERREN 5 POCKET HOSE

ART. B7499326

GRÖßEN: 44 - 66

- + 5 Gürtelschlaufen
- + Bundverschluss mit Jeansknopf
- + hinterer Bund mit Gummizug
- + im Schlitz Reißverschluss
- + 2 Seitentaschen
- + 1 Geldtasche
- + 2 Gesäßtaschen

MATERIAL: 65% Polyester
35% Baumwolle
215 g/m²



PFLEGE:



HIDDA DAMEN 5 POCKET HOSE IN 3 LÄNGEN

ART. 7908

GRÖßEN: 34 - 56
72 - 88
18 - 25

- + gerade geschnitten
- + hüfthoch
- + hinterer Bund mit verstellbarem Gummizug
- + 7 Gürtelschlaufen
- + im Schlitz Reißverschluss
- + 2 Seitentaschen
- + 1 Geldtasche
- + 2 Gesäßtaschen



MATERIAL: 60% Polyester
35% Baumwolle
5% Elastolefin
240 g/m²



7908-000
schwarz



7908-001
weiß



★ TOP SELLER



B7492326-B70
schwarz

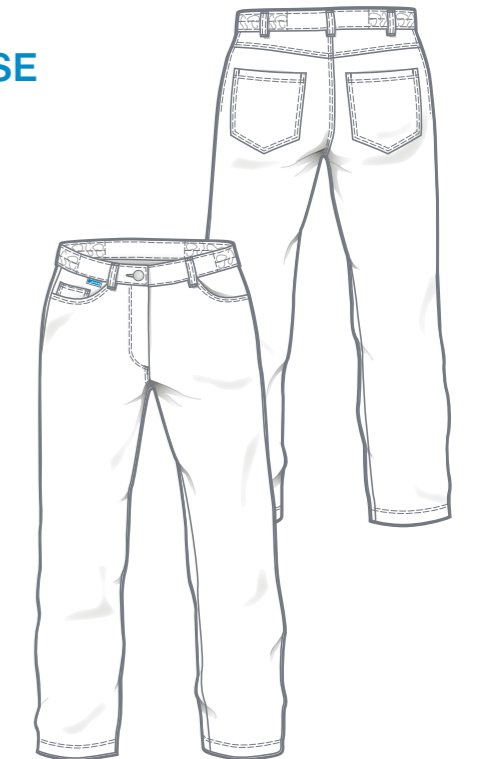
TRIJNTJE DAMEN 5 POCKET HOSE

ART. B7492326

GRÖßEN: 34 - 56

- + 5 Gürtelschlaufen
- + Bundverschluss mit Jeansknopf
- + im Schlitz Reißverschluss
- + seitlicher Bund mit Gummizug
- + 2 Seitentaschen
- + 1 Geldtasche
- + 2 Gesäßtaschen

MATERIAL: 65% Polyester
35% Baumwolle
215 g/m²



PFLEGE:



PFLEGE:



weiß: farbig:





2850-001
weiß

HEIKO HERRENHOSE

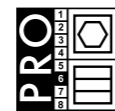
ART. 2850

GRÖßEN: 42 - 66
90 - 114
23 - 30

- + 7 Gürtelschlaufen
- + verlängerter Bundverschluss mit 2 Druckknöpfen
- + im Schlitz Reißverschluss
- + Bundfalten
- + abgesteppte Bügelfalten
- + 2 Seitentaschen
- + 1 eingesetzte Gesäßtasche mit Patte und Druckknopf

MATERIAL: 65% Polyester
35% Baumwolle
300 g/m²

PFLEGE:



7850-001
weiß

HERMA DAMENHOSE

ART. 7850

GRÖßEN: 34 - 60

- + Bundverschluss mit Jeansknopf
- + 7 Gürtelschlaufen
- + hinterer Bund mit verstellbarem Gummizug
- + im Schlitz Reißverschluss
- + 2 Bundfalten
- + 2 Seitentaschen

MATERIAL: 65% Polyester
35% Baumwolle
215 g/m²

PFLEGE:



KOCHJACKEN

HOSEN

SCHÜRZEN

ZUBEHÖR

SCHÜRZEN

KOCHJACKEN

HOSEN

SCHÜRZEN

ZUBEHÖR





35% Baumwolle
Supporting
Fairtrade Cotton

- + Fairtrade-Rohstoffmodell für Baumwolle
- + Weil Bäuerinnen und Bauern über das Fairtrade Rohstoffmodell für Baumwolle größere Mengen ihrer Baumwolle verkaufen können, eröffnen sich ihnen sowohl gerechtere Handelsbedingungen als auch neue Wege für einen sozialen Wandel und mehr Umweltschutz.

Erfahren Sie mehr unter
www.info.fairtrade.net/sourcing



B8475-212
oliv
schwarz Denim



B8475-503
schwarz
schwarz Denim



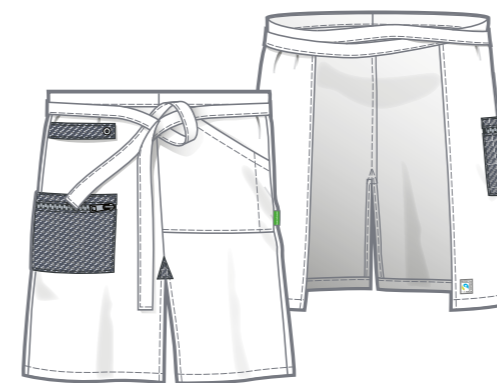
B8475-921
marine
schwarz Denim



B8475-293
khaki
schwarz Denim



B8475-865
braun
schwarz Denim



VORBINDER

ART. B8475

GRÖßE: 1

- + B x H: 100 x 60 cm
- + Bindebänder je 120 cm
- + 1 Seitentasche links mit Stifffach
- + 1 Seitentasche rechts mit Reißverschluss
- + Schlaufe für Handtuch
- + vorne mit Schlitz



MATERIAL: 65% Polyester
35% Baumwolle
210 g/m²

PFLEGE:



KOCHJACKEN

HOSEN

SCHÜRZEN

ZUBEHÖR

SUPPORTING



B8474-865
braun
schwarz Denim



B8474-503
schwarz
schwarz Denim



B8474-921
marine
schwarz Denim



B8474-212
oliv
schwarz Denim



B8474-293
khaki
schwarz Denim



LATZSCHÜRZE

ART. B8474

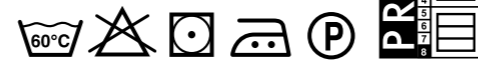


GRÖßE: 1

- + B x H: 100 x 96 cm
- + Bindebänder: 120 cm
- + verstellbare Halsträger mit Jeansknopf
- + 1 Seitentasche links mit Stiftfach
- + 1 Seitentasche rechts mit Reißverschluss
- + Schlaufe für Handtuch
- + vorne mit Schlitz

MATERIAL: 65% Polyester
35% Baumwolle
210 g/m²

PFLEGE:



KOCHJACKEN

HOSEN

SCHÜRZEN

ZUBEHÖR



8141-550
Denim

VORBINDER DENIM

ART. 8141

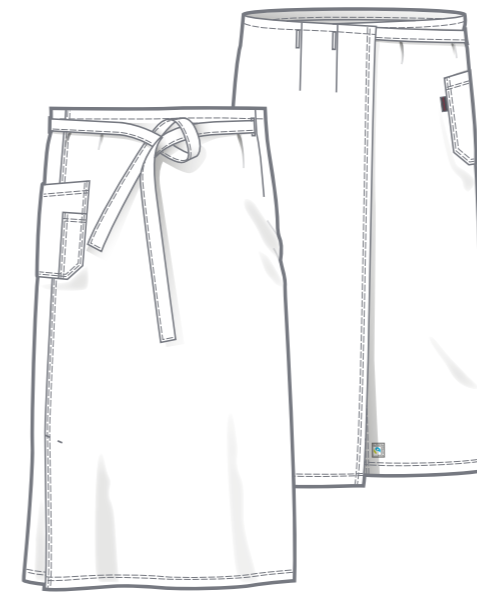
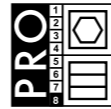
GRÖßE: 0

- + Größe B x H:
81 x 62 cm
- + Bindegürtel:
99 cm
- + 1 Seitentasche
+ Stifftasche

MATERIAL: 65% Polyester
35% Baumwolle
250 g/m²



PFLEGE:



BISTROSCHÜRZE DENIM

ART. 8142

GRÖßE: 0

- + Größe B x H:
108 x 97 cm
- + Bindegürtel: 77 cm
- + 3 Knopflöcher
- + 1 Seitentasche
+ Stifftasche
- + vorne rechts
mit Schlitz

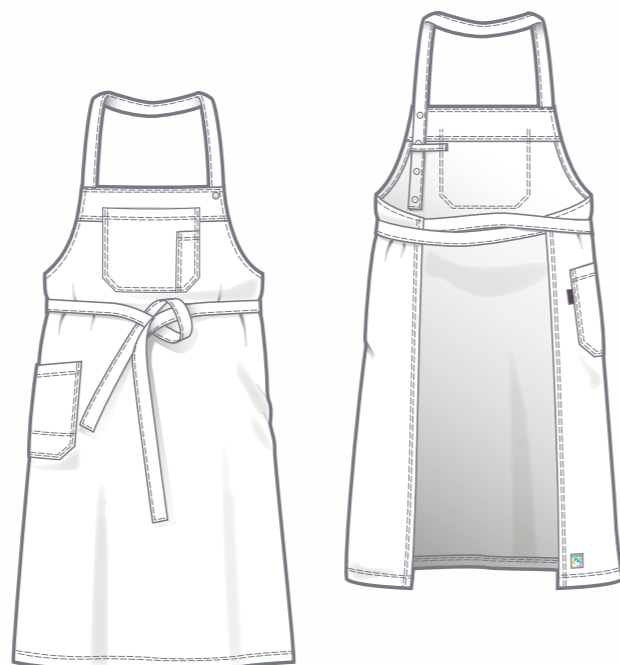


8142-550
Denim





8144-550
Denim



MATERIAL: 65% Polyester
35% Baumwolle
250 g/m²

LATZSCHÜRZE DENIM

ART. 8144

GRÖÖE: 0

- + Größe B x H:
76 x 99 cm
- + Bindegürtel: 102 cm
- + 1 Latztasche + Stifftasche
- + 1 Seitentasche rechts
- + verstellbarer Halsträger
mit Druckknöpfen

PFLEGE:



KOCHJACKEN

HOSEN

SCHÜRZEN

ZUBEHÖR



8115-997
smokeberry

8115-001
weiß

LATZSCHÜRZE MIT TUNNELZUG

ART. 8115

GRÖßE: 0

- + Größe B x H: 76 x 83 cm
- + Hals- und Bindeband seitlich durch Tunnel gezogen, Längen dadurch individuell verstellbar
- + 1 Seitentasche rechts

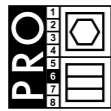


8115-000
schwarz



MATERIAL:
65% Polyester
35% Baumwolle
215 g/m²

PFLEGE weiß:



PFLEGE farbig:



7013-001
weiß

VORBINDER

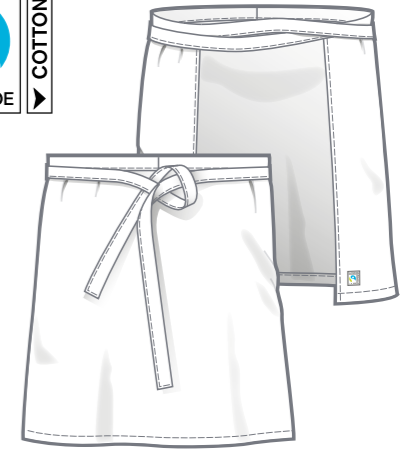
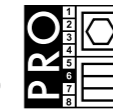
ART. 7013

GRÖßE: 0

- + Größe B x H: 74 x 61 cm
- + Bindegürtel: 103 cm

MATERIAL: 65% Polyester
35% Baumwolle
215 g/m²

PFLEGE:



VORBINDER

ART. B8136 021

GRÖßE: 1

- + Größe B x H: 70 x 50 cm
- + Bindegürtel: 103 cm

MATERIAL: 100% Baumwolle
285 g/m²

PFLEGE:



★ TOP SELLER



B8468-001
weiß

B8468-000
schwarz

BISTROSCHÜRZE

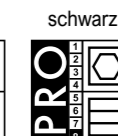
ART. B8468

GRÖßE: 1

- + B x H: 105 x 85 cm
- + Bindebänder: 100 cm

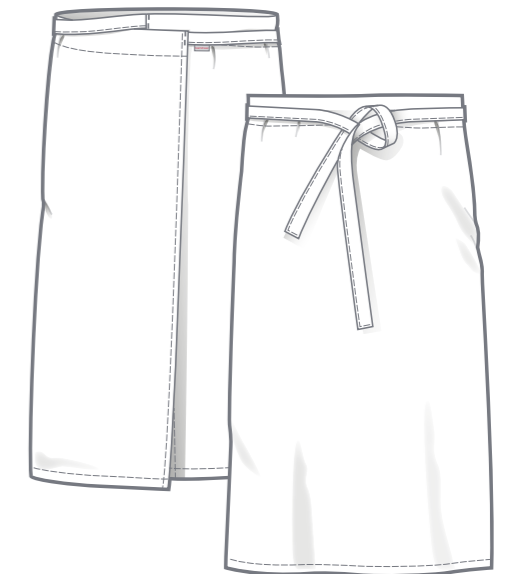
MATERIAL: 65% Polyester
35% Baumwolle
215 g/m²

PFLEGE:



weiß

schwarz





LATZSCHÜRZE

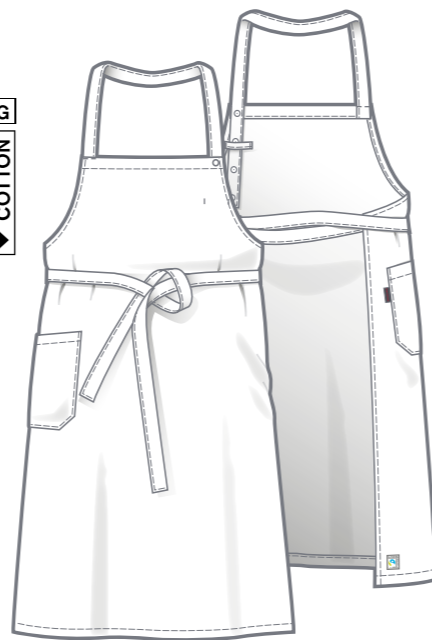
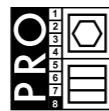
ART. 8117

GRÖßE: 0

- + Größe B x H: ca. 76 x 99 cm
- + Bindegürtel: 102 cm
- + 1 Seitentasche rechts
- + verstellbarer Halsträger mit Druckknöpfen

MATERIAL: 65% Polyester
35% Baumwolle
215 g/m²

PFLEGE:



8117-159
kornblau



LATZSCHÜRZE

WEIß

ART. B8411326

GRÖßE: 1

B8411326-001
weiß

★ TOP SELLER

- + Größe B x H: 90 x 100 cm
- + Bindegürtel: 100 cm
- + 1 Seitentasche rechts

MATERIAL: 65% Polyester
35% Baumwolle
215 g/m²

LATZSCHÜRZE

FARBIG

ART. B8411325

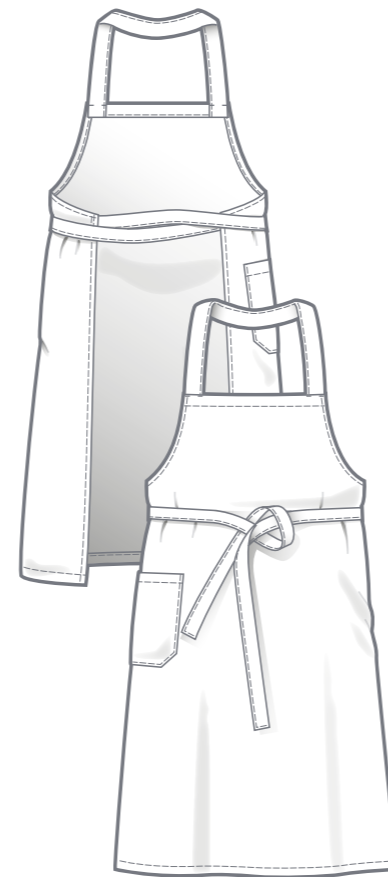
GRÖßE: 1



B8411325-B70
schwarz



B8411325-B17
marine



weiß:



farbig:



PFLEGE:



CAP

ART. B8348325

GRÖßE: S - XL



B8348325-B70
schwarz

MATERIAL: 65% Polyester
35% Baumwolle
215 g/m²

PFLEGE:



KOCHJACKEN

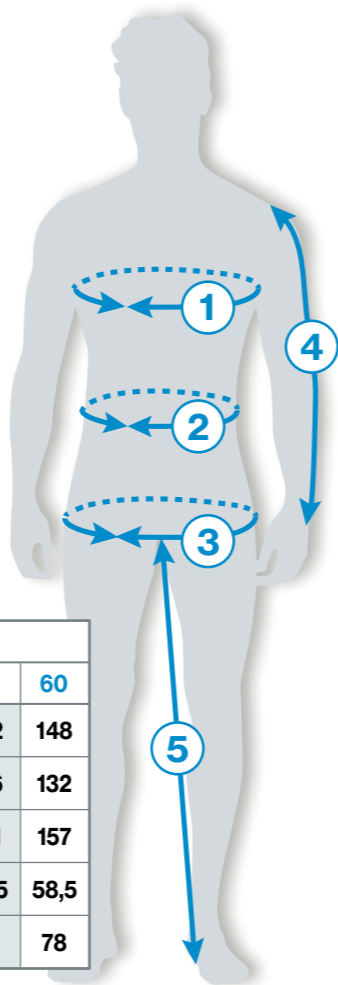
HOSEN

SCHÜRZEN

ZUBEHÖR



Körpermaße in cm



DAMEN	Einzelgrößen														
	34	36	38	40	42	44	46	48	50	52	54	56	58	60	
1 Brustumfang	80	84	88	92	96	100	106	112	118	124	130	136	142	148	
2 Taillenumfang	64	68	72	76	80	84	90	96	102	108	114	120	126	132	
3 Hüftumfang	89	93	97	101	105	109	115	121	127	133	139	145	151	157	
4 Ärmellänge	58,5	58,5	58,5	58,5	58,5	58,5	58,5	58,5	58,5	58,5	58,5	58,5	58,5	58,5	
5 Schrittlänge	78	78	78	78	78	78	78	78	78	78	78	78	78	78	

HERREN	Doppelgrößen + Einzelgrößen															
	XS		S		M		L		XL		2XL		3XL		4XL	
	40	42	44	46	48	50	52	54	56	58	60	62	64	66	68	70
1 Brustumfang	80	84	88	92	96	100	104	108	112	116	120	124	128	132	136	140
2 Taillenumfang	68	72	76	80	84	88	92	96	100	106	112	118	124	130	136	142
3 Hüftumfang	88	92	96	100	104	108	112	116	120	124	128	132	136	140	144	148
4 Ärmellänge	59	61	62	63	64	65	66	67	68	69	70	71	72	73	74	75
5 Schrittlänge	72	74	76	77	78	79	80	81	82	83	84	84	84	84	84	84
LANGGRÖßEN	XS-L		S-L		M-L		L-L		XL-L							
	82	86	90	94	98	102	106	110	114	118						
	41	43	45	47	49	51	53	55	57	59						
4 Ärmellänge	63	65	66	67	68	69	70	71	72	73						
5 Schrittlänge	76	78	80	81	82	83	84	85	86	87						
KURZGRÖßEN	XS-K		S-K		M-K		L-K		XL-K		2XL-K		3XL-K			
	20	21	22	23	24	25	26	27	28	29	30	31	32	33		
4 Ärmellänge	57	59	60	61	62	63	64	65	66	67	68	69	70	71		
5 Schrittlänge	67	69	71	72	73	74	75	76	77	78	79	79	79	79		

wie Normalgrößen
1-3 Maße

		Größen-Umrechnungstabelle															
HERREN	DAMEN	XS		S		M		L		XL		2XL		3XL		4XL	
		40	42	44	46	48	50	52	54	56	58	60	62	64	66	68	70
		34	36	38	40	42	44	46	48	50	52	54	56	58			

GRÖßEN + MAßE

KOCHJACKEN

HOSEN

SCHÜRZEN

ZUBEHÖR



teamdress®
high performance workwear

teamdress Stein
Deutschland GmbH
Brandstücken 27
22549 HAMBURG
GERMANY

Tel.: +49 40 800905-01
E-Mail: info@teamdress.de
Web: www.teamdress.de

de berkel®
finest professional clothing

De Berkel B.V.
Gesinkkampstraat 13
7051 HR VARSSEVELD
NETHERLANDS

Tel.: +31 315 244161
E-Mail: info@deberkel.nl
Web: www.deberkel.nl