

deberkel®

finest professional clothing



UNE BONNE CUISINE A BESOIN
DES MEILLEURS VÊTEMENTS.

Hygiène et confort – la collection gastronomie de deberkel®.



- + Le label est décerné par le ministère fédéral allemand de la Coopération Économique et du Développement.
- + Le label Bouton Vert rend les textiles produits de manière durable visibles dans le commerce.
- + Le Bouton Vert pose des exigences contraignantes pour que l'homme et la nature ne subissent aucun dommage.

Pour en savoir plus : www.g-k.eu/teamdress



- + Modèle de matières premières Fairtrade pour le coton
- + Le modèle de matières premières Fairtrade pour le coton permet aux agriculteurs de vendre de plus grandes quantités de coton, ce qui leur offre des conditions commerciales plus équitables et de nouvelles possibilités de changement social et de protection de l'environnement.

Pour en savoir plus : www.info.fairtrade.net/sourcing



Feels so right

- + Les fibres de Lyocell (TENCEL™) sont fabriquées à partir de bois
- + processus de fabrication respectueux de l'environnement avec plus de 99% de recyclage des substances de processus dans le cycle de production
- + absorbe l'humidité plus efficacement que le Coton, sensation sèche

TENCEL™ est une marque de Lenzing AG



+ teamdress is a member of



MADE IN GREEN



STeP



STANDARD 100



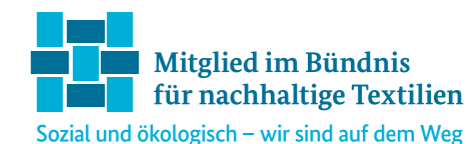
green selection

+ nos collections durables

OEKO-TEX® STANDARD 100

- + Respect des prescriptions légales pour les produits chimiques liés au textile
- + Réévaluation annuelle et développement de valeurs limites et de critères définis
- + Critères de contrôle uniformes et scientifiquement fondés à l'échelle mondiale

En savoir plus sur : www.oeko-tex.com/standard-100



CONTENU

4 APERÇU DE L'ARTICLE

36 TABLIERS

6 VESTES DE CHEF

49 ACCESSORIES

26 PANTALONS

50 TABLEAU DES MESURES

VESTES DE CHEF

PANTALONS

TABLIERS

ACCESSOIRES

APERÇU DE L'ARTICLE

8 NATHAN
10 NAOMI
12 MAIKEL
14 MAJA
16 BALDO [BALDER]
18 BLANDA [BLANDINA]
 (avec poche poitrine)

20 GERARD
GEA
22 CLEM [CLEMENS]
CESAR [CARLOS]
 (avec poche poitrine)

22 BERNT [BERTEL]
23 CLIFF [CLIFTON]
24 HILTON
28 CLAUS
28 CONRAD
29 BDS
46 TABLIER à bavette
47 TABLIER court

30 BAGGY
30 HEINZ
 + Tencel™
30 FONS
35 HERMA
31 CASPER
CARO
 + recPET
 + Tencel™
31 CALEB
CARISSA
 + Fairtrade
31 CHRIS
CARLA
32 HILMAR
HIDDA
33 TOBY
TRIJNTJE
34 HEIKO

★ TOP SELLER

40 TABLIER à bavette
38 TABLIER court
42 TABLIER en Jeans
43
44

47 TABLIER court
47 TABLIER de bistrot
48 TABLIER à bavette
48 TABLIER à bavette
49 CASQUETTE

VESTES DE CHEF

PANTALONS

TABLIER

ACCESSOIRES



VESTES DE CHEF

PANTALONS

TABLIERS

ACCESSOIRES

VESTES DE CHEF



35% Coton
Supporting
Fairtrade Cotton

- + Modèle de matières premières Fairtrade pour le coton
- + Le modèle de matières premières Fairtrade pour le coton permet aux agriculteurs de vendre de plus grandes quantités de coton, ce qui leur offre des conditions commerciales plus équitables et de nouvelles possibilités de changement social et de protection de l'environnement.

Pour en savoir plus :
www.info.fairtrade.net/sourcing



B1836-363
blanc
noir Denim



B1836-503
noir
noir Denim



B1836-699
gris foncé
noir Denim



B1836-212
olive
noir Denim



NATHAN VESTE DE CHEF HOMME

ART. B1836

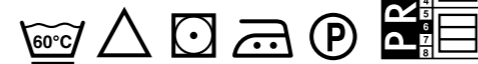


TAILLES : 44 - 68
90 - 114

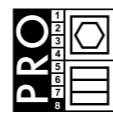
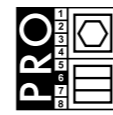
- + Col montant, languette à l'arrière pour fixer les bretelles de la cotte
- + Boutons pression sous patte
- + 1 poche de poitrine avec fermeture éclair
- + 1 poche de manche avec compartiment stylo
- + Manches avec revers

MATIÈRE : 65% Polyester
35% Coton
210 g/m²

LAVABLE blanc :



LAVABLE couleur :



VESTES DE CHEF

PANTALONS

TABLIERS

ACCESSOIRES





VESTES DE CHEF

PANTALONS

TABLIERS

NAOMI - VESTE DE CHEF FEMME

ART. B4648

TAILLES : 34 - 56



- + Col montant, languette à l'arrière pour fixer les bretelles de la cotte
- + Boutons pression sous patte
- + 1 poche de poitrine avec fermeture éclair
- + 1 poche de manche avec compartiment stylo
- + Manches avec revers



B4648-363
blanc
noir Denim



B4648-503
noir
noir Denim



B4648-699
gris foncé
noir Denim



B4648-212
olive
noir Denim

ACCESSOIRES

MATIÈRE : 65% Polyester
35% Coton
210 g/m²

LAVABLE blanc :



LAVABLE couleur :





B1837-363
blanc
noir Denim



B1837-503
noir
noir Denim



Tencel™
Feels so right

MAIKEL
VESTE DE CHEF HOMME

ART. B1837

TAILLES : 44 - 68, 90 - 114



- + Col montant
- + Boutons pression sous patte
- + 1 poche pour crayon avec compartiment
- + Manches avec inserts en stretch pour la liberté de mouvement et la ventilation



MATIÈRE : 50% Polyester
50% Lyocell (TENCEL™)
200 g/m²

LAVABLE :



blanc :



noir :



VESTES DE CHEF

PANTALONS

TABLIERS

ACCESSOIRES



B4649-363
blanc
noir Denim



B4649-503
noir
noir Denim

MAJA - VESTE DE CHEF FEMME

ART. B4649



TAILLES : 34 - 56

- + Col montant
- + Boutons pression sous patte
- + 1 poche pour crayon avec compartiment
- + Manches avec inserts en stretch pour la liberté de mouvement et la ventilation



MATIÈRE : 50% Polyester
50% Lyocell (TENCEL™)
200 g/m²

LAVABLE :



blanc :



noir :



VESTES DE CHEF

PANTALONS

TABLIERS

ACCESSOIRES





1867-001 [1867 000-001] blanc
 1867-898 [1867 000-898] anthracite
 1867-000 [1867 000-000] noir
 1867-018 [1867 000-018] brun

[avec poche poitrine]

1867-997 [1867 000-997] smokeberry Stretch en anthracite

MATIÈRE : 65% Polyester
35% Coton, 215 g/m²
INSERTS EN STRETCH : 55% Coton
45% Polyester, 185 g/m²
STRETCH MANCHES : 100% Polyester, 360 g/m²

LAVABLE :

blanc :
 couleur :



VESTE DE CHEF HOMME AVEC STRETCH

- BALDO ART. 1867**
sans poche poitrine
- BALDER ART. 1867 000**
avec poche poitrine

TAILLES : 44 - 68
90 - 114

- + Col montant, languette à l'arrière pour fixer les bretelles de la cotte
- + Boutons pression sous patte, 2 boutons pression visibles, 3 cachés
- + Manches avec revers

VESTES DE CHEF

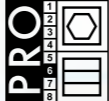

PANTALONS

TABLIERS

ACCESSOIRES

MATIÈRE : 65% Polyester
35% Coton, 215 g/m²
INSERTS EN STRETCH : 55% Coton
45% Polyester, 185 g/m²
STRETCH MANCHES : 100% Polyester, 360 g/m²

LAVABLE :      

blanc :  couleur : 



1866-001 [1866 000-001] blanc
1866-898 [1866 000-898] anthracite
1866-000 [1866 000-000] noir
1866-018 [1866 000-018] brun



1866-997 [1866 000-997] smokeberry
Stretch en anthracite
[avec poche poitrine]



VESTE DE CHEF FEMME AVEC STRETCH

 **BLANDA ART. 1866**
sans poche poitrine

 **BLANDINA ART. 1866 000**
avec poche poitrine



TAILLES : 34 - 54

- + Col montant, languette à l'arrière pour fixer les bretelles de la cotte
- + Boutons pression sous patte, 2 boutons pression visibles, 4 cachés
- + Manches avec revers



VESTES DE CHEF

PANTALONS

TABLIERS

ACCESSOIRES



GERARD VESTE DE CHEF HOMME

ART. B1541326

TAILLES : 2XS - 4XL

- + Col montant
- + Boutons pression sous patte, 1. Bouton pression visible, les autres cachés
- + Manches avec revers



B1541326-001
blanc

B1541326-B70
noir



MATIÈRE : 65% Polyester
35% Coton
215 g/m²

LAVABLE :



blanc :



noir :



B4246326-001
blanc

B4246326-B70
noir

GEA VESTE DE CHEF FEMME

ART. B4246326

TAILLES : 2XS - 3XL

- + Col montant
- + Boutons pression sous patte, 1. Bouton pression visible, les autres cachés
- + Manches avec revers

VESTES DE CHEF

PANTALONS

TABLIERS

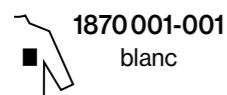
ACCESSOIRES



1870 025-001
blanc



1870-001
blanc



1870 001-001
blanc



1870 026-001
blanc

VESTE DE CHEF HOMME

MATIÈRE :

65% Polyester
35% Coton, 250 g/m²



CESAR ART. 1870 ★ TOP SELLER

Manches longues, sans poche poitrine

CARLOS ART. 1870 001

Manches longues, avec poche poitrine

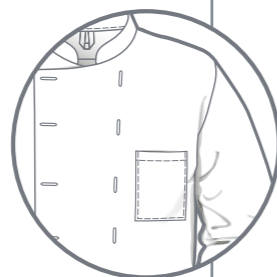
CLEM ART. 1870 025

Manches courtes, sans poche poitrine

CLEMENS ART. 1870 026

Manches courtes, avec poche poitrine

LAVABLE :



TAILLES : 40 - 68
90 - 114

- + Col montant
- + Double rangée pour les boutons sphériques



1168-001
blanc



1168 000-001
blanc

MATIÈRE :

65% Coton
35% Polyester, 245 g/m²



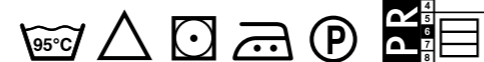
BERNT ART. 1168

Manches longues, sans poche poitrine

BERTEL ART. 1168 000

Manches longues, avec poche poitrine

LAVABLE :



2195-001
blanc



2195 000-001
blanc



MEN'S CHEF'S JACKET

CLIFF ART. 2195
sans poche poitrine

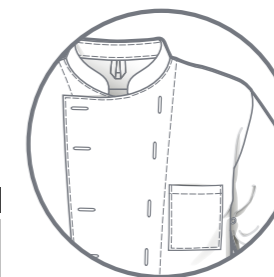
CLIFTON ART. 2195 000
avec poche poitrine

TAILLES : 40 - 68

- + Col montant
- + Double rangée pour les boutons sphériques
- + 4 œillets de ventilation à gauche et à droite

MATIÈRE : 50% Polyester
50% Coton
215 g/m²

LAVABLE :



VESTES DE CHEF

PANTALONS

TABLIERS

ACCESSOIRES



B2443326-001
blanc

B2443326-B70
noir

B2331326-001
blanc

★ TOP SELLER

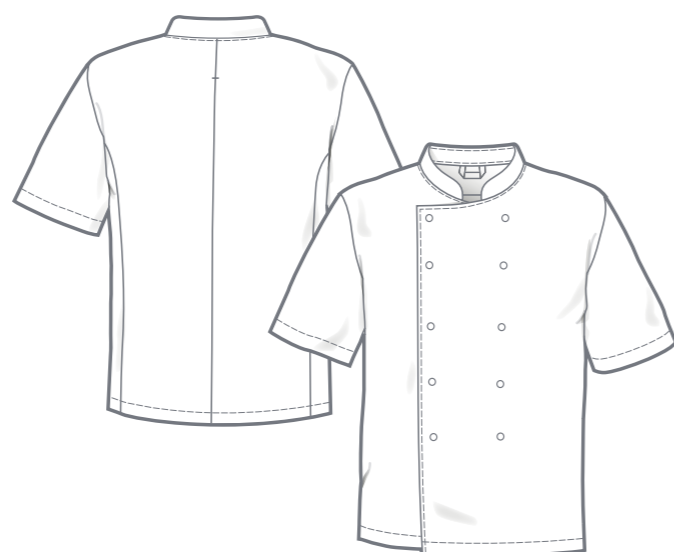
HILTON VESTE DE CHEF HOMME

ART. B2443326
Manches longues, blanc + noir

ART. B2331326
Manches courtes, blanc

TAILLES : 42 - 68

- + Col montant
- + Double rangée avec boutons pression

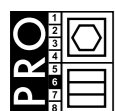


MATIÈRE : 65% Polyester
35% Coton
215 g/m²

LAVABLE :



blanc :



noir :





VESTES DE CHEF

PANTALONS

TABLIERS

ACCESSOIRES

PANTALONS



CLAUS PANTALON DE CHEF

ART. 1871

TAILLES : 40 - 68
90 - 114
22 - 32

- + Ceinture allongée avec 2 boutons jeans
- + 7 passants de ceinture
- + Boutons pression à la braguette
- + 2 poches latérales
- + 1 poche arrière avec bouton pression caché

MATIÈRE : 65% Polyester
35% Coton
250 g/m²

LAVABLE :



1871-133A
bleu foncé à carreaux

★ TOP SELLER



CONRAD PANTALON DE CHEF

ART. 1873

TAILLES : 40 - 68
90 - 114
22 - 32

- + Ceinture avec 2 boutons pression
- + 7 passants de ceinture
- + Fermeture éclair à la braguette
- + 2 poches latérales
- + 1 poche arrière avec bouton pression caché

MATIÈRE : 65% Polyester
35% Coton
250 g/m²

LAVABLE :



1873-134
noir à carreaux



BDS - PANTALON DE CHEF

ART. B7305432

TAILLES : 44 - 66
45 - 65 (tailles longues voir page 50)

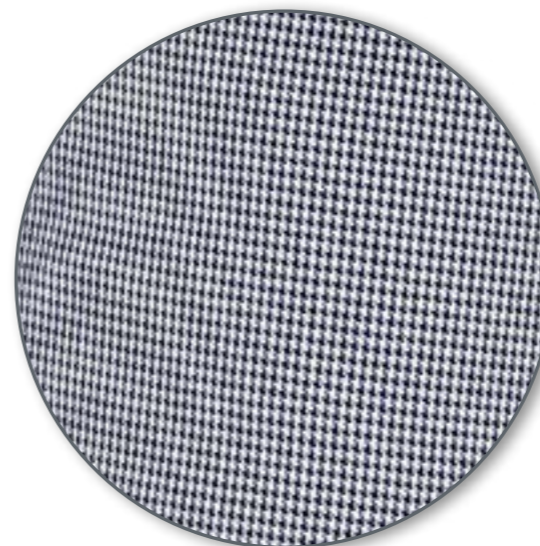
- + Ceinture avec bouton jeans
- + 6 passants de ceinture
- + Arrière de la ceinture avec bande élastique
- + Plis de ceinture
- + Boutons pression à la braguette
- + 2 poches latérales
- + 1 poche arrière avec rabat et bouton pression

MATIÈRE : 67% Polyester
33% Coton
260 g/m²

LAVABLE :



B7305432-B41
bleu foncé à carreaux





BAGGY - PANTALON UNISEXE à enfiler

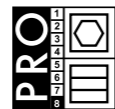
ART. B7424325

TAILLES : XS - 3XL

- + Ceinture avec bande élastique et cordon
- + 2 poches latérales
- + 1 poche arrière avec bouton pression

MATIÈRE : 65% Polyester
35% Coton
215 g/m²

LAVABLE :



B7424325-B70 noir



CARO + CARISSA + CARLA PANTALON FEMME à enfiler

CASPER + CALEB + CHRIS PANTALON HOMME à enfiler

TAILLES : XS - 3XL
XS-L - XL-L (Longueur + 4 cm)
XS-K - 2XL-K (Longueur - 5 cm)

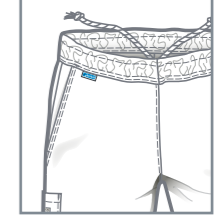
- + Ceinture avec bande élastique et cordon (à l'intérieur)
- + 2 poches latérales
- + 2 poches arrière
- + 1 poche de jambe à droite Boucle d'attache à l'intérieur
- + Ourlets élastiqués au dos



CARISSA + CALEB



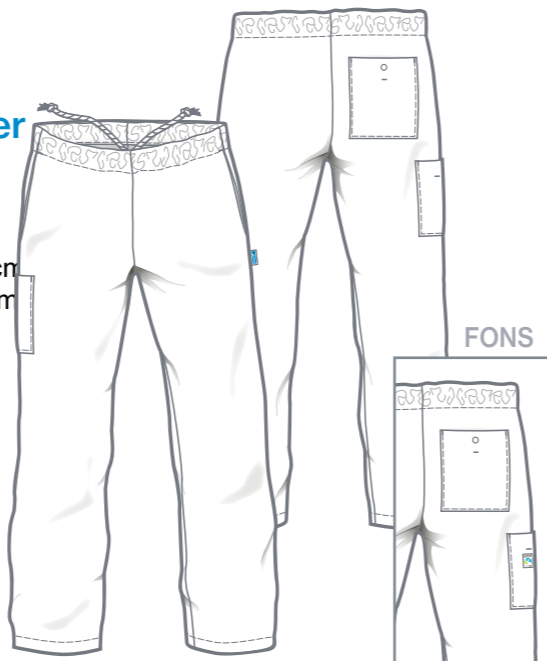
CARLA + CHRIS



HEINZ + FONTS PANTALON UNISEXE à enfiler EN 3 LONGUEURS

TAILLES : XS - 3XL
XS-L - XL-L (Longueur + 4 cm)
XS-K - 2XL-K (Longueur - 5 cm)

- + Ceinture avec bande élastique et cordon (à l'intérieur)
- + 2 poches latérales
- + 1 poche arrière avec bouton pression
- + 1 poche de jambe à droite
- + Boucle d'attache à l'intérieur



HEINZ 7761-001 blanc

HEINZ

MATIÈRE : 65% Polyester
35% Lyocell (TENCEL™)
215 g/m²

FONS

MATIÈRE : 65% Polyester
35% Coton
215 g/m²



FONS 7760-001 blanc

FONS 7760-039 bleu foncé

FONS 7760-898 anthracite



CARO 7774-001 CASPER 7770-001 blanc

CARO 7774-611 CASPER 7770-611 bleu foncé

MATIÈRE : 65% Polyester (recPET) blanc
35% Lyocell (TENCEL™) bleu foncé
190 g/m²



LAVABLE : blanc bleu foncé



CARISSA 7773-690 CALEB 7771-690 oliv



MATIÈRE : 65% Polyester oliv
35% Coton
210 g/m²



LAVABLE : oliv



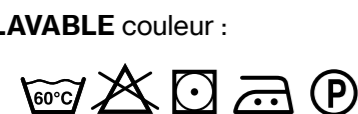
CARLA 7775-617 CHRIS 7772-617 noir Denim

CARLA 7775-405 CHRIS 7772-405 bleu foncé Denim

MATIÈRE : 67% Polyester Denim
33% Coton
190 g/m²



LAVABLE : Denim



★ TOP SELLER



VESTES DE CHEF

PANTALONS

TABLIERS

ACCESSOIRES

HILMAR - PANTALON HOMME
5 POCHE
EN 3 LONGUEURS



ART. 7909

TAILLES : 44 - 66
90 - 114
23 - 30

- + 7 passants de ceinture
- + Ceinture avec bouton jeans
- + Fermeture éclair à la braguette
- + 2 poches latérales
- + 1 poche à monnaie
- + 2 poches arrières



MATIÈRE : 60% Polyester
35% Coton
5% Élastoléfine
240 g/m²



7909-000
noir



7909-001
blanc



B7499326-B70
noir

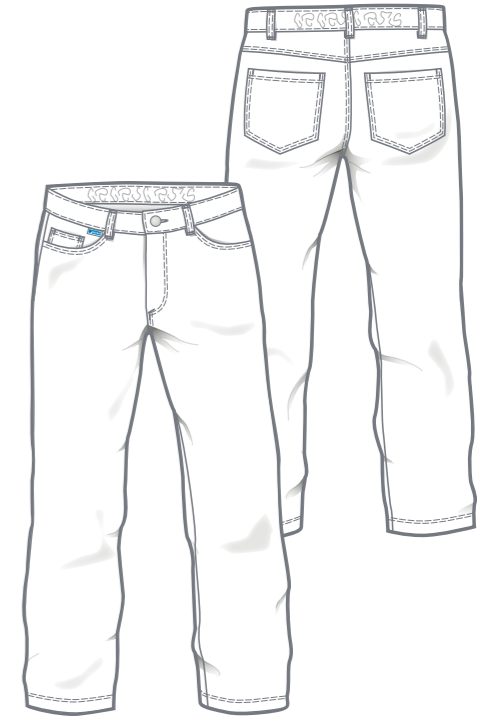
TOBY - PANTALON HOMME
5 POCHE

ART. B7499326

TAILLES : 44 - 66

- + 5 passants de ceinture
- + Ceinture avec bouton jeans
- + Arrière de la ceinture avec bande élastique
- + Fermeture éclair à la braguette
- + 2 poches latérales
- + 1 poche à monnaie
- + 2 poches arrières

MATIÈRE : 65% Polyester
35% Coton
215 g/m²



LAVABLE :



HIDDA - PANTALON FEMME
5 POCHE
EN 3 LONGUEURS



ART. 7908

TAILLES : 34 - 56
72 - 88
18 - 25

- + Coupe droite
- + Hauteur des hanches
- + Arrière de la ceinture avec bande élastique réglable
- + 7 passants de ceinture
- + Fermeture éclair à la braguette
- + 2 poches latérales
- + 1 poche à monnaie
- + 2 poches arrières



MATIÈRE : 60% Polyester
35% Coton
5% Élastoléfine
240 g/m²



7908-000
noir



7908-001
blanc

★ TOP SELLER



B7492326-B70
noir

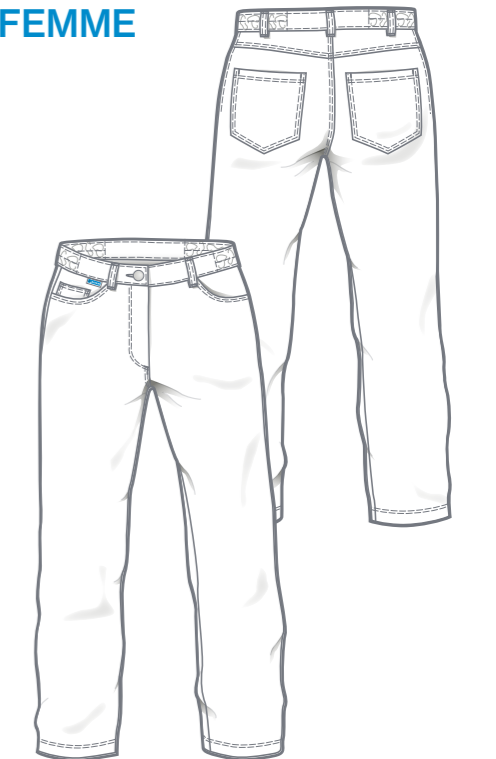
TRIJNTJE - PANTALON FEMME
5 POCHE

ART. B7492326

TAILLES : 34 - 56

- + 5 passants de ceinture
- + Ceinture avec bouton jeans
- + Ceinture latérale avec bande élastique
- + Fermeture éclair à la braguette
- + 2 poches latérales
- + 1 poche à monnaie
- + 2 poches arrières

MATIÈRE : 65% Polyester
35% Coton
215 g/m²



LAVABLE :



VESTES DE CHEF

PANTALONS

TABLIERS

ACCESSOIRES



2850-001
blanc

HEIKO PANTALON HOMME

ART. 2850

TAILLES : 42 - 66
90 - 114
23 - 30

- + 7 passants de ceinture
- + Ceinture allongée avec 2 boutons pression
- + Fermeture éclair à la braguette
- + Plis de ceinture
- + Plis surpiqués
- + 2 poches latérales
- + 1 poche arrière avec rabat et bouton pression

MATIÈRE : 65% Polyester
35% Coton
300 g/m²

LAVABLE :



7850-001
blanc

HERMA PANTALON FEMME

ART. 7850

TAILLES : 34 - 60

- + Ceinture avec bouton jeans
- + 7 passants de ceinture
- + Arrière de la ceinture avec bande élastique réglable
- + Fermeture éclair à la braguette
- + 2 plis de ceinture
- + 2 poches latérales

MATIÈRE : 65% Polyester
35% Coton
215 g/m²

LAVABLE :



VESTES DE CHEF

PANTALONS

TABLIERS

ACCESSOIRES

TABLIERS

VESTES DE CHEF

PANTALONS

TABLIERS

ACCESSOIRES





35% Coton
Supporting
Fairtrade Cotton

- + Modèle de matières premières Fairtrade pour le coton
- + Le modèle de matières premières Fairtrade pour le coton permet aux agriculteurs de vendre de plus grandes quantités de coton, ce qui leur offre des conditions commerciales plus équitables et de nouvelles possibilités de changement social et de protection de l'environnement.

Pour en savoir plus :
www.info.fairtrade.net/sourcing



B8475-212
olive
noir Denim



B8475-503
noir
noir Denim



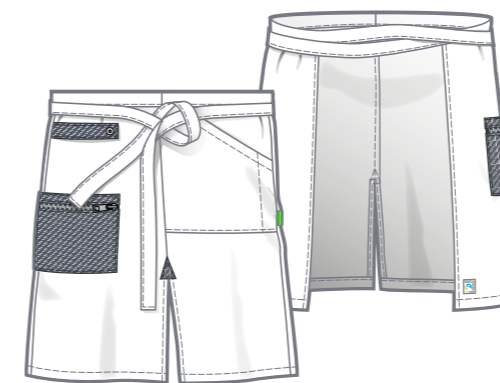
B8475-921
bleu foncé
noir Denim



B8475-293
khaki
noir Denim



B8475-865
brun
noir Denim



TABLIER COURT

ART. B8475

TAILLE : 1

- + L x H : 100 x 60 cm
- + Ceinture à nouer: 120 cm
- + 1 poche latérale à gauche avec compartiment stylo
- + 1 poche latérale à droite avec fermeture éclair
- + Boucle pour la serviette
- + Avec fente sur la partie avant



MATIÈRE : 65% Polyester
35% Coton
210 g/m²

LAVABLE :



VESTES DE CHEF

PANTALONS

TABLIERS

ACCESSOIRES

SUPPORTING



B8474-865
brun
noir Denim



B8474-503
noir
noir Denim



B8474-921
bleu foncé
noir Denim



B8474-212
olive
noir Denim



B8474-293
khaki
noir Denim



TABLIER À BAVETTE

ART. B8474

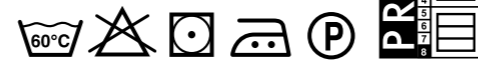


TAILLE : 1

- + L x H : 100 x 96 cm
- + Ceinture à nouer: 120 cm
- + Sangle de cou réglable avec bouton jeans
- + 1 poche latérale à gauche avec compartiment stylo
- + 1 poche latérale à droite avec fermeture éclair
- + Boucle pour la serviette
- + Avec fente sur la partie avant

MATIÈRE : 65% Polyester
35% Coton
210 g/m²

LAVABLE :



VESTES DE CHEF

PANTALONS

TABLIERS

ACCESSOIRES



8141-550
Denim

TABLIER COURT DENIM

ART. 8141

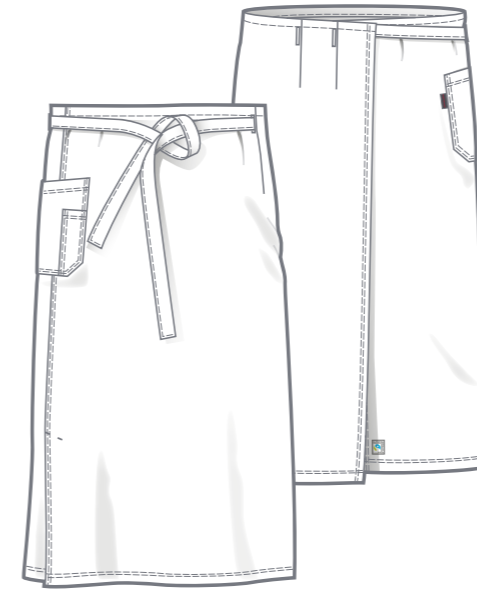
TAILLE : 0

- + L x H : 81 x 62 cm
- + Ceinture à nouer : 99 cm
- + 1 poche latérale
+ poche pour crayon



MATIÈRE : 65% Polyester
35% Coton
250 g/m²

LAVABLE :



TABLIER DE BISTROT DENIM

ART. 8142

TAILLE : 0

- + L x H : 108 x 97 cm
- + Ceinture à nouer : 77 cm
- + 3 boutons
- + 1 poche latérale
+ poche pour crayon
- + Avec fente sur la partie
avant à droite



8142-550
Denim

VESTES DE CHEF

PANTALONS

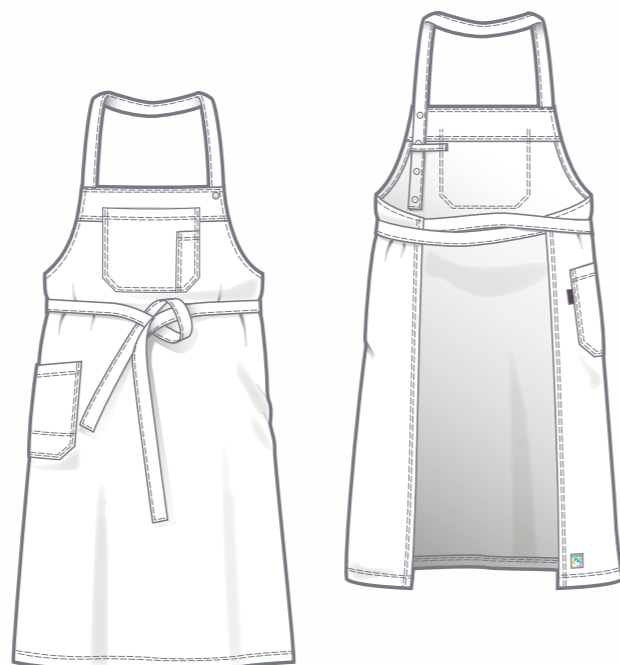


TABLIER

ACCESSOIRES



8144-550
Denim



MATIÈRE : 65% Polyester
35% Coton
250 g/m²

TABLIER À BAVETTE DENIM

ART. 8144

TAILLE : 0

- + L x H : 76 x 99 cm
- + Ceinture à nouer : 102 cm
- + 1 poche bavette
+ poche pour crayon
- + 1 poche latérale à droite
- + Sangle de cou réglable avec boutons pression

LAVABLE :



VESTES DE CHEF

PANTALONS

TABLIERS

ACCESSOIRES



8115-997
smokeberry

8115-001
blanc

TABLIER À BAVETTE AVEC CEINTURE RÉGLABLE

ART. 8115

TAILLE : 0

- + L x H : 76 x 83 cm
- + La sangle de cou et la ceinture de taille sont des cordons de serrage qui s'ajustent facilement en un seul mouvement
- + 1 poche latérale à droite



8115-000
noir



MATIÈRE :
65% Polyester
35% Coton
215 g/m²

LAVABLE blanc :



LAVABLE couleur :



7013-001
blanc

TABLIER COURT

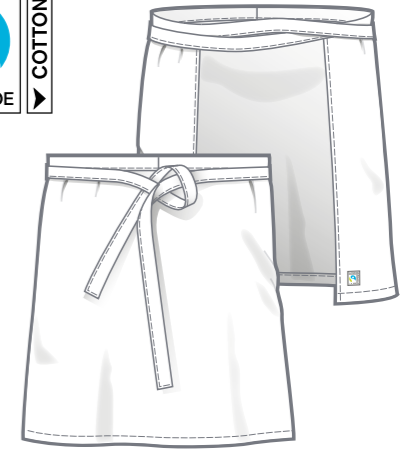
ART. 7013

TAILLE : 0

- + L x H : 74 x 61 cm
- + Ceinture à nouer : 103 cm

MATIÈRE : 65% Polyester
35% Coton
215 g/m²

LAVABLE :



TABLIER COURT

ART. B8136 021

TAILLE : 1

- + L x H : 70 x 50 cm
- + Ceinture à nouer : 103 cm

MATIÈRE : 100% Coton
285 g/m²

LAVABLE :



★ TOP SELLER



B8468-001
blanc



B8468-000
noir

TABLIER DE BISTROT

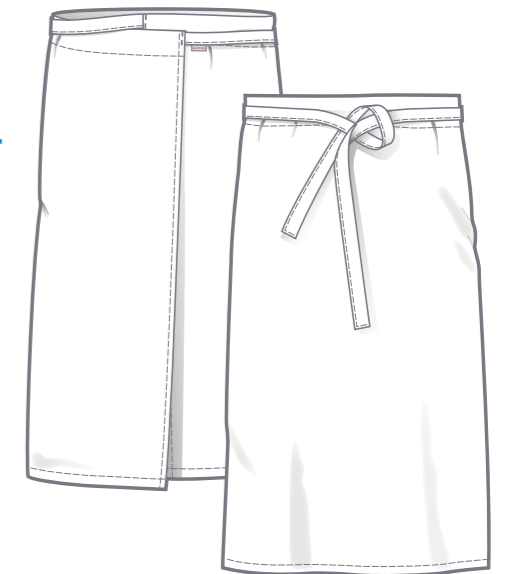
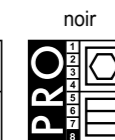
ART. B8468

TAILLE : 1

- + L x H : 105 x 85 cm
- + Ceinture à nouer : 100 cm

MATIÈRE : 65% Polyester
35% Coton
215 g/m²

LAVABLE :



VESTES/DE CHEF

PANTALONS

TABLIERS

ACCESSOIRES



TABLIER À BAVETTE

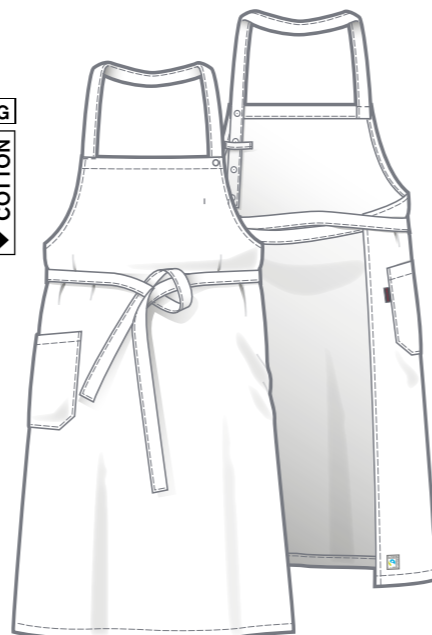
ART. 8117

TAILLE : 0

- + L x H : 76 x 99 cm
- + Ceinture à nouer : 102 cm
- + 1 poche latérale à droite
- + Sangle de cou réglable avec boutons pression

MATIÈRE : 65% Polyester
35% Coton
215 g/m²

LAVABLE :



8117-159
bleu

CASQUETTE

ART. B8348325

TAILLE : S - XL



B8348325-B70
noir

MATIÈRE : 65% Polyester
35% Coton
215 g/m²

LAVABLE :



VESTES/DE CHEF

PANTALONS



TABLIER À BAVETTE BLANC

ART. B8411326

TAILLE : 1

B8411326-001
blanc

★ TOP SELLER

- + L x H : 90 x 100 cm
- + Ceinture à nouer : 100 cm
- + 1 poche latérale à droite

MATIÈRE : 65% Polyester
35% Coton
215 g/m²

TABLIER À BAVETTE COULEUR

ART. B8411325

TAILLE : 1



B8411325-B70
noir



B8411325-B17
bleu foncé

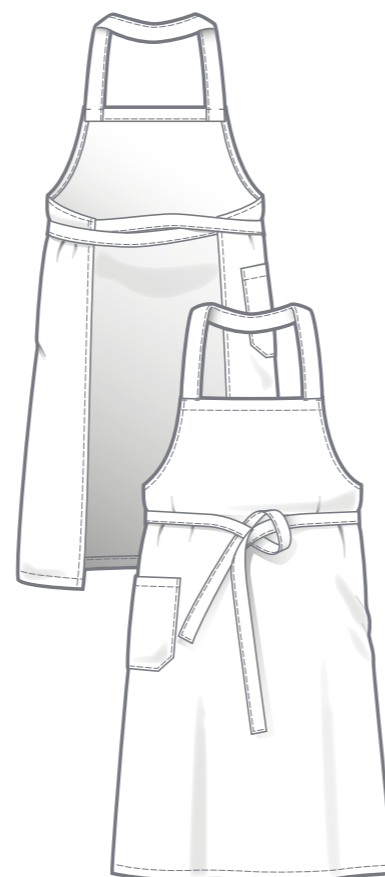
LAVABLE :



blanc :



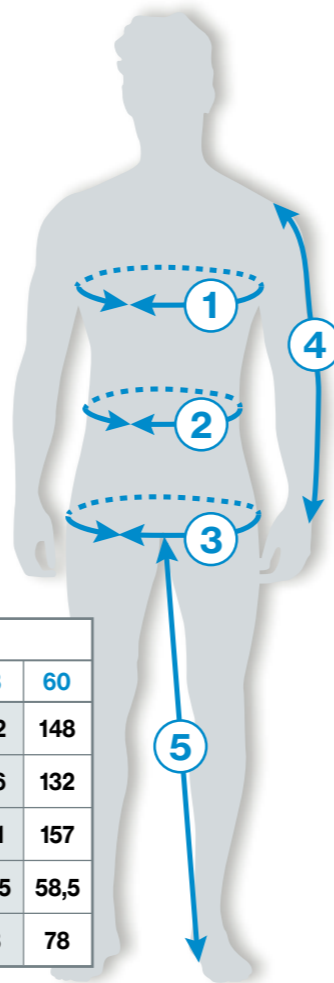
couleur :



TABLIERS

ACCESSOIRES

Mesures corporelles en cm



FEMMES	Tailles simples													
	34	36	38	40	42	44	46	48	50	52	54	56	58	60
① Tour de poitrine	80	84	88	92	96	100	106	112	118	124	130	136	142	148
② Tour de taille	64	68	72	76	80	84	90	96	102	108	114	120	126	132
③ Tour de hanches	89	93	97	101	105	109	115	121	127	133	139	145	151	157
④ Longueur des manches	58,5	58,5	58,5	58,5	58,5	58,5	58,5	58,5	58,5	58,5	58,5	58,5	58,5	58,5
⑤ Entrejambe	78	78	78	78	78	78	78	78	78	78	78	78	78	78

HOMMES	Tailles doubles + tailles simples															
	XS		S		M		L		XL		2XL		3XL		4XL	
	40	42	44	46	48	50	52	54	56	58	60	62	64	66	68	70
① Tour de poitrine	80	84	88	92	96	100	104	108	112	116	120	124	128	132	136	140
② Tour de taille	68	72	76	80	84	88	92	96	100	106	112	118	124	130	136	142
③ Tour de hanches	88	92	96	100	104	108	112	116	120	124	128	132	136	140	144	148
④ Longueur des manches	59	61	62	63	64	65	66	67	68	69	70	71	72	73	74	75
⑤ Entrejambe	72	74	76	77	78	79	80	81	82	83	84	84	84	84	84	84
TAILLES LONGUES	XS-L		S-L		M-L		L-L		XL-L							
	82	86	90	94	98	102	106	110	114	118						
④ Longueur des manches	41	43	45	47	49	51	53	55	57	59						
⑤ Entrejambe	63	65	66	67	68	69	70	71	72	73						
TAILLES COURTES	XS-K		S-K		M-K		L-K		XL-K		2XL-K		3XL-K			
	20	21	22	23	24	25	26	27	28	29	30	31	32	33		
④ Longueur des manches	57	59	60	61	62	63	64	65	66	67	68	69	70	71		
⑤ Entrejambe	67	69	71	72	73	74	75	76	77	78	79	79	79	79		

voir tailles normales ① - ③
Dimensions

Tailles - Tableau de conversion																
HOMMES	XS		S		M		L		XL		2XL		3XL		4XL	
	40	42	44	46	48	50	52	54	56	58	60	62	64	66	68	70
FEMMES	34	36	38	40	42	44	46	48	50	52	54	56	58			



TAILLES + MESURES

VESTES DE CHEF

PANTALONS

TABLIERS

ACCESSOIRES

