

de berkel®

finest professional clothing



BIJ EEN GOEDE KEUKEN
HOORT DE BESTE KLEDING.

Hygiëne en comfort – de horecacollectie van de berkel®



- + Het zegel wordt uitgereikt door het Duitse Bundes ministerie voor economische samenwerking en ontwikkeling.
- + Het Grüner Knopf zegel maakt duurzaam geproduceerd textiel zichtbaar in de retail.
- + De Grüner Knopf stelt bindende eisen zodat mens en natuur geen schade oplopen.

Voor meer informatie op:
www.g-k.eu/teamdress



- + Omdat boeren grotere hoeveelheden katoen kunnen verkopen via het Fairtrade-grondstofmodel, openen ze zowel eerlijkere handelsvoorwaarden als nieuwe wegen voor sociale verandering en milieubescherming.

Voor meer informatie op:
www.info.fairtrade.net/sourcing



Feels so right

- + lyocell-vezels (TENCEL™) worden gemaakt van hout.
- + milieubewust fabricageproces met meer dan 99% recycling van procesmaterialen in de productiecyclus.
- + absorbeert vocht efficiënter dan katoen, droog gevoel.

TENCEL™ is een merk van Lenzing AG



MADE IN GREEN



STeP



STANDARD 100

OEKO-TEX® STANDARD 100

- + Naleving van wettelijke voorschriften voor chemicaliën die relevant zijn voor textiel
- + Jaarlijkse herevaluatie en verdere ontwikkeling van de vastgestelde grenswaarden en criteria
- + Wereldwijd uniforme en wetenschappelijk onderbouwde testcriteria

Meer informatie op
www.oeko-tex.com/standard-100

+ teamdress is a member of



green selection

+ onze duurzame collecties



INHOUD

4 ARTIKELOVERZICHT

6 KOKSBUIZEN

26 BROEKEN

36 SLOVEN

49 ACCESSOIRES

50 MAATTABELLEN

KOKSBUIZEN

BROEKEN

SLOVEN

ACCESSOIRES

ARTIKELOVERZICHT

8 NATHAN  B1836-363

10 NAOMI  B4648-363  B4648-503  B1836-503  B1836-699  B4648-212  B1836-212

12 MAIKEL  B1837-363  B1837-503

14 MAJA  B4649-363  B4649-503

20 GERARD  B1541326-001  B1541326-B70

GEA  B4246326-001  B4246326-B70

16 BALDO [BALDER]  1866[000]-001  1867[000]-000  1867[000]-000  1867[000]-000  1867[000]-018

18 BLANDA [BLANDINA]  1866[000]-001  1867[000]-000  1867[000]-000  1867[000]-000  1867[000]-018

[met borstzak]

22 CLEM [CLEMENS]  1870-001  1870-001  1870-001  1870-001  1870-001

CESAR [CARLOS]  1870-001  1870-001  1870-001  1870-001  1870-001

[met borstzak]

22 BERNT [BERTEL]  100-1000[8911]  100-1000[5612]

23 CLIFF [CLIFTON]  100-1000[5612]

24 HILTON  B2443326-B70  B2331326-001

28 CLAUS  1871-133A

28 CONRAD  1873-134

29 BDS  B7305432-B41

46 Haltersloof  8115-001  8115-000  8115-997

47 Sloof  7013-001

30 BAGGY  B7424325-B70

30 HEINZ  7761-001  7774-001  7774-611  7774-611

+ Tencel™

30 FONS  7760-001  7760-898  7760-039

35 HERMA  100-0582

31 CASPER  7774-001  7774-611

CARO  7774-611

+ recPET
+ Tencel™

31 CALEB  7774-690

31 CHRIS  7772-617  7772-405

CARISSA  7774-690

+ Fairtrade

CARLA  7772-617  7772-405

32 HILMAR  100-8068  7908-000

HIDDA  100-8068  7908-000

33 TOBY  B7492326-B70  B7499326-B70

34 HEIKO  2850-001

40 Haltersloof  B8475-503  B8474-503  B8474-293  B8475-865  B8475-212  B8474-921  B8474-921

38 Sloof  B8475-503  B8475-293  B8475-865  B8475-212  B8475-921

DENIM Sloven  8141-550  8142-550  8144-550

42 **43** **44**

47 Sloof  B8136021-001

47 Bistrosloof  B8468-001  B8468-000

48 Haltersloof  8117-159

48 Haltersloof  B8411326-001  B8411325-B70  B8411325-B17

49 Cap  B8348325-B70

KOKSBUZEN

BROEKEN

SLOVEN

ACCESSOIRES



KOKSBUIZEN

BROEKEN

SLOVEN

ACCESSOIRES

KOKSBUIZEN



35% katoen
Supporting
Fairtrade Cotton

+ Omdat boeren grotere hoeveelheden katoen kunnen verkopen via het Fairtrade-grondstofmodel, openen ze zowel eerlijkere handelsvoorwaarden als nieuwe wegen voor sociale verandering en milieubescherming.

Voor meer informatie op:
www.info.fairtrade.net/sourcing



B1836-363
wit
zwart denim



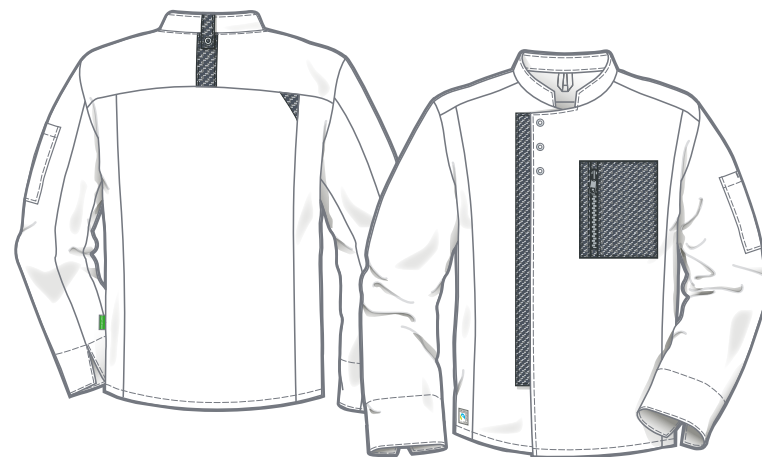
B1836-503
zwart
zwart denim



B1836-699
donkergrijs
zwart denim



B1836-212
olijfgroen
zwart denim



NATHAN - HEREN KOKSBUIS

ART. B1836

MATEN: 44 - 68
90 - 114



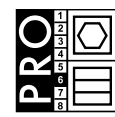
- + staande kraag, achter met lus voor het bevestigen van de nekband van een haltersloof
- + drukknoopsluiting
- + 1 borstzak met ritssluiting
- + pennenzak op mouw
- + mouwen met omslag

MATERIAAL: 65% polyester
35% katoen
210 gr/m²

WASVOORSCHRIFT wit:



gekleurd:



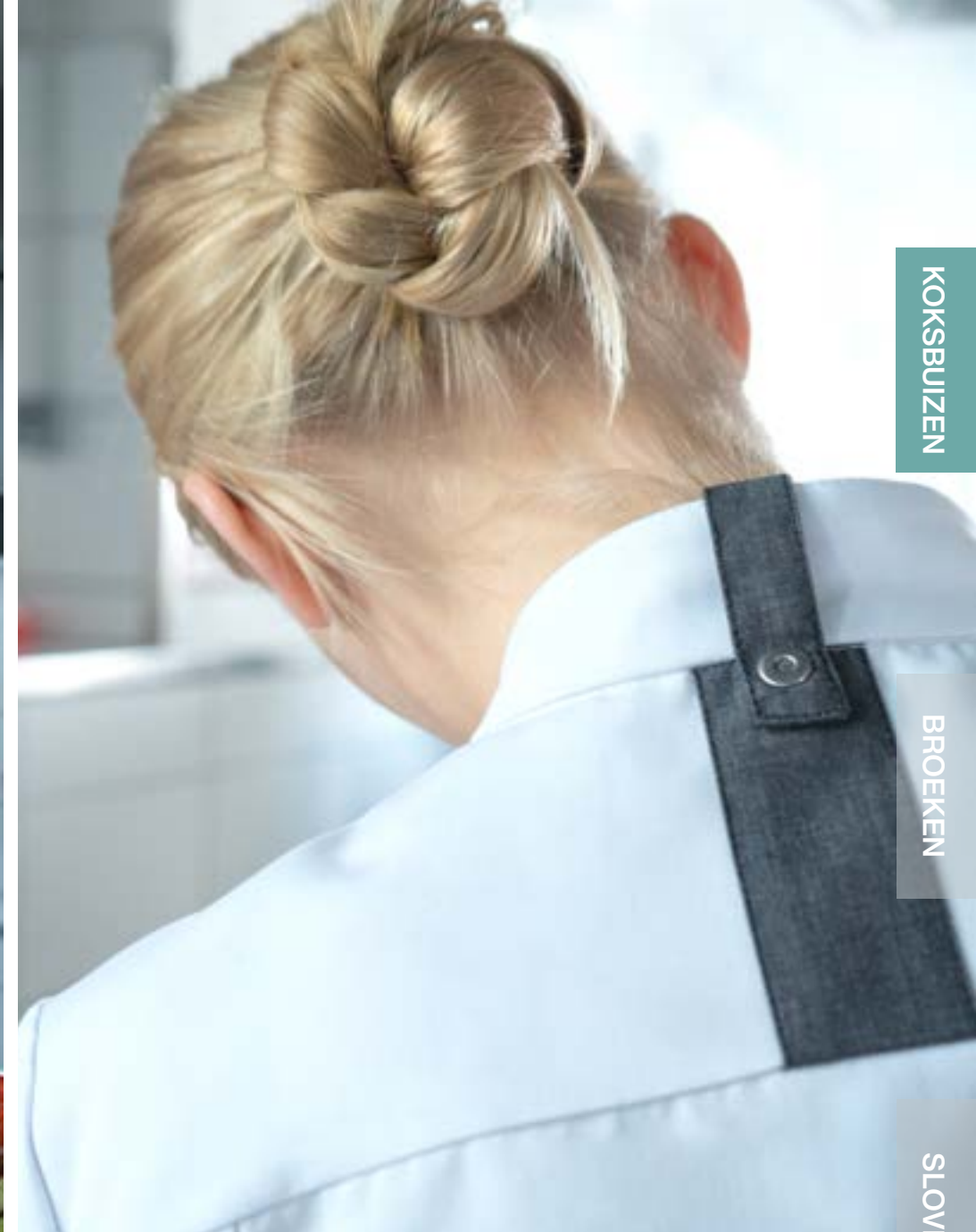
KOKSBUIZEN

BROEKEN

SLOVEN

ACCESSOIRES





KOKSBUIZEN

BROEKEN

SLOVEN

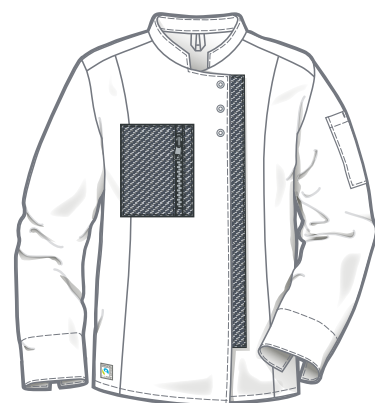
NAOMI - DAMES KOKSBUIS

ART. B4648



MATEN: 34 - 56

- + staande kraag, achter met lus voor het bevestigen van de nekband van een haltersloof
- + drukknoopsluiting
- + 1 borstzak met ritssluiting
- + pennenzak op mouw
- + mouwen met omslag



B4648-363
wit
zwart denim



B4648-503
zwart
zwart denim



B4648-699
donkergrijs
zwart denim



B4648-212
olijfgroen
zwart denim

MATERIAAL: 65% polyester
35% katoen
210 gr/m²

WASVOORSCHRIFT wit:



gekleurd:



ACCESSOIRES



B1837-363
wit
zwart denim



B1837-503
zwart
zwart denim



**MAIKEL
HEREN KOKSBUIS**

ART. B1837

MATEN: 44 - 68, 90 - 114



- + staande kraag
- + drukknoopsluiting
- + dubbele pennenzak
- + mouwen met stretch inzetstukken voor meer bewegingsvrijheid en ventilatie



MATERIAAL: 50% polyester
50% lyocell (TENCEL™)
200 gr/m²

WASVOORSCHRIFT:



wit:



zwart:



KOKSBUIZEN

BROEKEN

SLOVEN

ACCESSOIRES



B4649-363
wit
zwart denim



B4649-503
zwart
zwart denim

MAJA - DAMES KOKSBUIS

ART. B4649



MATEN: 34 - 56

- + staande kraag
- + drukknopsluiting
- + dubbele pennenzak
- + mouwen met stretch inzetstukken voor meer bewegingsvrijheid en ventilatie



MATERIAAL: 50% polyester
50% lyocell (TENCEL™)
200 gr/m²

WASVOORSCHRIFT:



wit:



zwart:



KOKSBUIZEN

BROEKEN

SLOVEN

ACCESSOIRES



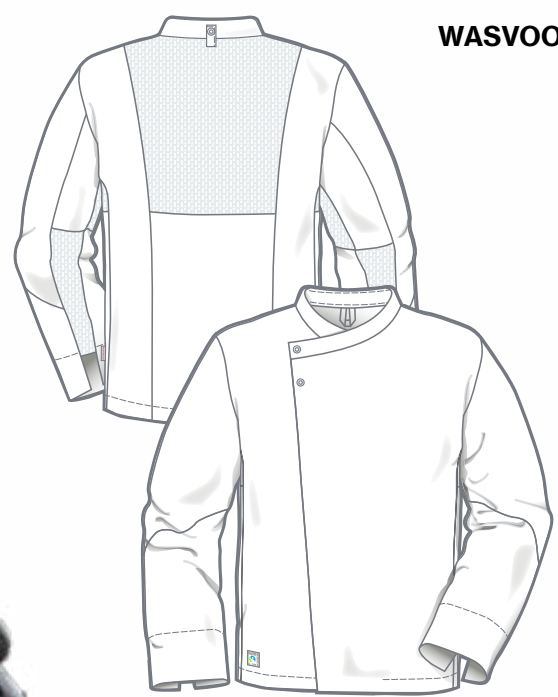
1867-001 [1867 000-001] wit
 1867-898 [1867 000-898] antraciet
 1867-000 [1867 000-000] zwart
 1867-018 [1867 000-018] bruin

[met borstzak]

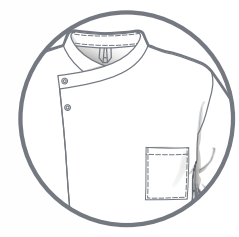
1867-997 [1867 000-997] smokeberry stretch in antraciet

MATERIAAL: 65% polyester, 35% katoen, 215 gr/m²
STRETCH INZETSTUKKEN: 55% katoen, 45% polyester, 185 gr/m²
MOUWEN STRETCH: 100% polyester, 360 gr/m²

WASVOORSCHRIFT:



wit:
 gekleurd:



HEREN KOKSBUIS MET STRETCH

- BALDO ART. 1867** zonder borstzak
- BALDER ART. 1867 000** met borstzak

MATEN: 44 - 68
90 - 114

- + staande kraag, achter met lus voor het bevestigen van de nekband van een haltersloof
- + drukknoopsluiting, 2 drukknopen zichtbaar, 3 drukknopen verdekt
- + mouwen met omslag

KOKSBUIZEN

BROEKEN

SLOVEN

ACCESSOIRES

MATERIAAL: 65% polyester
35% katoen, 215 gr/m²
STRETCH INZETSTUKKEN: 55% katoen
45% polyester, 185 gr/m²
MOUWEN STRETCH: 100% polyester, 360 gr/m²
WASVOORSCHRIFT:



1866-001 [1866 000-001] wit
1866-898 [1866 000-898] antraciet
1866-000 [1866 000-000] zwart
1866-018 [1866 000-018] bruin



1866-997 [1866 000-997] smokeberry
Stretch in antraciet
[met borstzak]



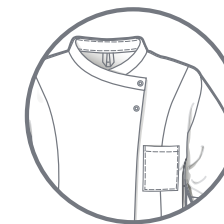
DAMES KOKSBUIS MET STRETCH

 **BLANDA ART. 1866**
zonder borstzak

 **BLANDINA
ART. 1866 000**
met borstzak

MATEN: 34 - 54

- + staande kraag, achter met lus voor het bevestigen van de nekband van een haltersloof
- + drukknoopsluiting, 2 drukknoopen zichtbaar, 4 drukknoopen verdekt
- + mouwen met omslag





GERARD HEREN KOKSBUIS

ART. B1541326

MATEN: 2XS - 4XL

- + staande kraag
- + drukknopsluiting, 1e drukknop zichtbaar, verder verdekt
- + mouwen met omslag



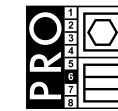
B1541326-001
wit

B1541326-B70
zwart



MATERIAAL: 65% polyester
35% katoen
215 gr/m²

wit:



zwart:



WASVOORSCHRIFT:



B4246326-001
wit



B4246326-B70
zwart




GEA DAMES KOKSBUIS

ART. B4246326

MATEN: 2XS - 3XL

- + staande kraag
- + drukknopsluiting, 1e drukknop zichtbaar, verder verdekt
- + mouwen met omslag



-  **1870-001**
wit
-  **1870001-001**
wit
-  **1870026-001**
wit

HEREN KOKSBUIS

MATERIAAL:
65% polyester
35% katoen, 250 gr/m²



-  **CESAR ART. 1870** ★ **TOPSELLER**
lange mouw, zonder borstzak
-  **CARLOS ART. 1870 001**
lange mouw, met borstzak
-  **CLEM ART. 1870 025**
korte mouw, zonder borstzak
-  **CLEMENS ART. 1870 026**
korte mouw, met borstzak

WASVOORSCHRIFT:




MATEN: 40 - 68
90 - 114

- + staande kraag
- + twee rijen voor bolknopen



-  **1168-001**
wit
-  **1168000-001**
wit

MATERIAAL:
65% katoen
35% polyester, 245 gr/m²



-  **BERNT ART. 1168**
lange mouw, zonder borstzak
-  **BERTEL ART. 1168 000**
lange mouw, met borstzak

WASVOORSCHRIFT:

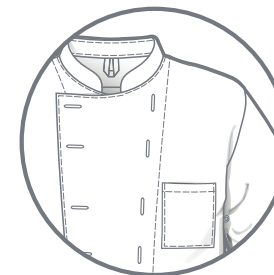



MATERIAAL: 50% polyester
50% katoen, 215 gr/m²

WASVOORSCHRIFT:



-  **2195-001**
wit
-  **2195000-001**
wit



HEREN KOKSBUIS

 **CLIFF ART. 2195**
zonder borstzak

 **CLIFTON ART. 2195 000**
met borstzak

MATEN: 40 - 68

- + staande kraag
- + twee rijen voor bolknopen
- + 4 ventilatiegaten links en rechts



B2443326-001
wit

B2443326-B70
zwart

B2331326-001
wit

★ TOPSELLER

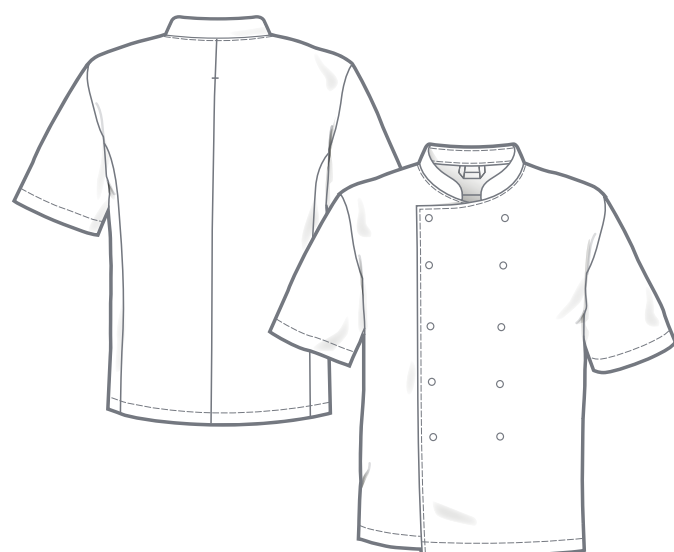
HILTON HEREN KOKSBUIS

ART. B2443326
lange mouw, wit + zwart

ART. B2331326
korte mouw, wit

MATEN: 42 - 68

- + staande kraag
- + twee rijen met drukknopen



MATERIAAL: 65% polyester
35% katoen
215 gr/m²

WASVOORSCHRIFT:



wit:



zwart:



KOKSBUIZEN

BROEKEN

SLOVEN

ACCESSOIRES



KOKSBUIZEN

BROEKEN

SLOVEN

ACCESSOIRES

BROEKEN



1871-133A
marine geruit

CLAUS - KOKSBROEK

ART. 1871

MATEN: 40 - 68
90 - 114
22 - 32

- + verlengde tailleband met 2 jeansknopen
- + 7 riemlussen
- + gulp met drukknoepen
- + 2 zijzakken
- + 1 achterzak met verdekte drukknoop

MATERIAAL: 67% polyester
33% katoen
260 gr/m²

WASVOORSCHRIFT:



★ TOPSELLER

BDS - KOKSBROEK

ART. B7305432

MATEN: 44 - 66
45 - 65 (lengte maten zie pagina 50)

- + tailleband met jeansknoop
- + 6 riemlussen
- + tailleband achter met elastiek
- + bandplooien
- + gulp met drukknoepen
- + 2 zijzakken
- + 1 achterzak met klep en drukknoop

MATERIAAL: 67% polyester
33% katoen
240 gr/m²

WASVOORSCHRIFT:



B7305432-B41
marine geruit



1873-134
zwart geruit

CONRAD - KOKSBROEK

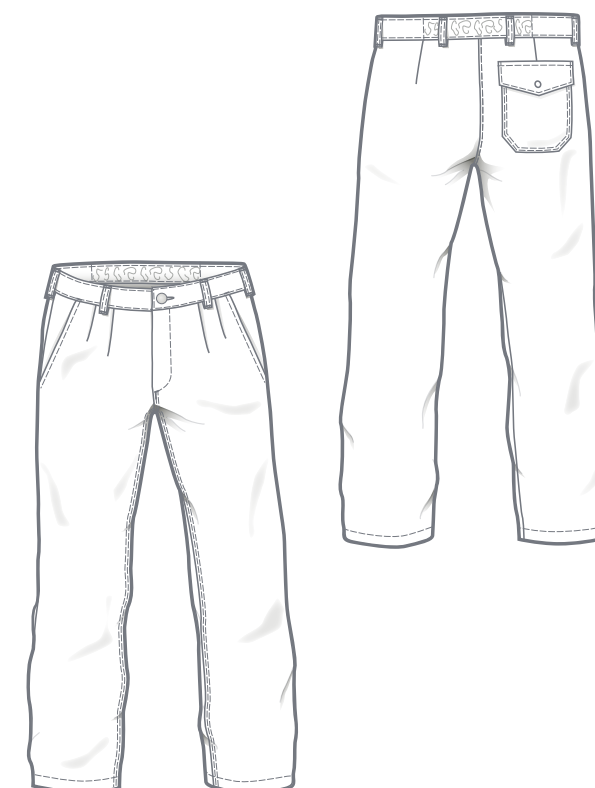
ART. 1873

MATEN: 40 - 68
90 - 114
22 - 32

- + taillebandsluiting met 2 drukknoepen
- + 7 riemlussen
- + gulp met ritssluiting
- + 2 zijzakken
- + 1 achterzak met verdekte drukknoop

MATERIAAL: 65% polyester
35% katoen
250 gr/m²

WASVOORSCHRIFT:





BAGGY UNISEX BROEK

ART. B7424325

MATEN: XS - 3XL

- + tailleband met elastiek en koord
- + 2 zijzakken
- + 1 achterzak met drukknop

MATERIAAL: 65% polyester
35% katoen
215 gr/m²

WASVOORSCHRIFT:



B7424325-B70
zwart



CARO + CARISSA + CARLA DAMES CASUAL BROEK

CASPER + CALEB + CHRIS HEREN CASUAL BROEK

MATEN: XS - 3XL
XS-L - XL-L (lengte + 4 cm)
XS-K - 2XL-K (lengte - 5 cm)

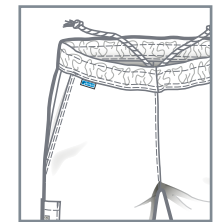
- + tailleband met elastiek en koord (aan de binnenkant)
- + 2 zijzakken
- + 2 achterzakken
- + 1 dijbeenzak rechts ophanglusjes binnenin
- + elastische pijpen aan de achterkant



CARISSA + CALEB



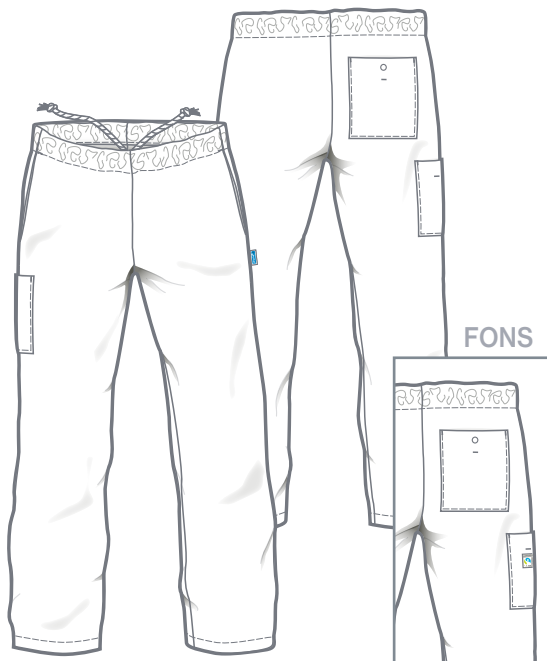
CARLA + CHRIS



HEINZ + FONS UNISEX CASUAL BROEK IN 3 LENGTES

MATEN: XS - 3XL
XS-L - XL-L (lengte + 4 cm)
XS-K - 2XL-K (lengte - 5 cm)

- + tailleband met elastiek en koord (aan de binnenkant)
- + 2 zijzakken
- + 1 achterzak met drukknop
- + 1 dijbeenzak rechts ophanglusjes binnenin



FONS

HEINZ
7761-001
wit

HEINZ

MATERIAAL: 65% polyester
35% lyocell (TENCEL™)
215 gr/m²

FONS

MATERIAAL: 65% polyester
35% katoen
215 gr/m²

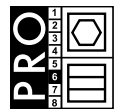


FONS
7760-001
wit

FONS
7760-039
marine

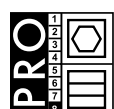
FONS
7760-898
antraciet

WASVOORSCHRIFT wit:



★ TOPSELLER

WASVOORSCHRIFT gekleurd:



CARO 7774-001
CASPER 7770-001
wit



CARO 7774-611
CASPER 7770-611
marine

MATERIAAL: 65% polyester (recPET)
wit
35% lyocell (TENCEL™)
marine
190 gr/m²

WASVOORSCHRIFT:



wit



marine



CARISSA 7773-690
CALEB 7771-690
olijfgroen



CARLA 7775-617
CHRIS 7772-617
zwart Denim

CARLA 7775-405
CHRIS 7772-405
marine Denim

MATERIAAL: 65% polyester
olijfgroen
35% katoen
210 gr/m²

WASVOORSCHRIFT:



olijfgroen



MATERIAAL: 67% polyester
Denim
33% katoen
190 gr/m²

WASVOORSCHRIFT:



Denim



KOKSBUZEN

BROEKEN

SLOVEN

ACCESSOIRES



7909-000
zwart



7909-001
wit



HILMAR HEREN 5 POCKET BROEK IN 3 LENGTES

ART. 7909

MATEN: 44 - 66
90 - 114
23 - 30

- + 7 riemlussen
- + sluiting met jeansknoop
- + gulp met ritssluiting
- + 2 zijzakken
- + 1 geldzak
- + 2 achterzakken



MATERIAAL: 60% polyester
35% katoen
5% elastofin
240 gr/m²



B7499326-B70
zwart

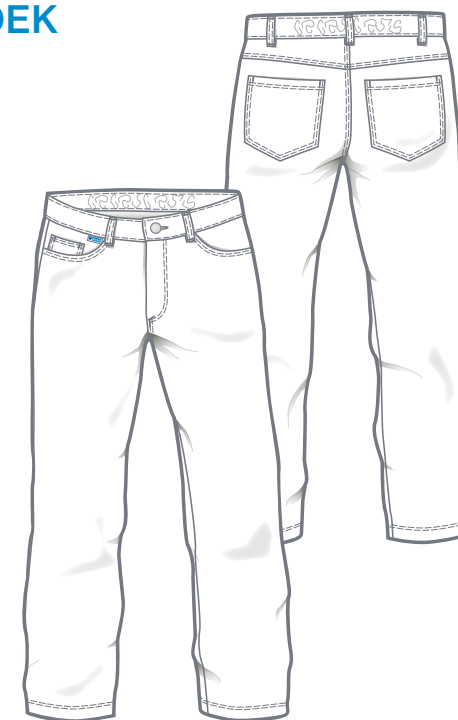
TOBY HEREN 5 POCKET BROEK

ART. B7499326

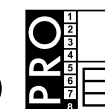
MATEN: 44 - 66

- + 5 riemlussen
- + tailleband met jeansknoop
- + tailleband achter met elastiek
- + gulp met ritssluiting
- + 2 zijzakken
- + 1 geldzak
- + 2 achterzakken

MATERIAAL: 65% polyester
35% katoen
215 gr/m²



WASVOORSCHRIFT:



HIDDA DAMES 5 POCKET BROEK IN 3 LENGTES

ART. 7908

MATEN: 34 - 56
72 - 88
18 - 25

- + rechte pasvorm
- + heupmodel
- + tailleband met verstelbaar elastiek
- + 7 riemlussen
- + gulp met ritssluiting
- + 2 zijzakken
- + 1 geldzak
- + 2 achterzakken



MATERIAAL: 60% polyester
35% katoen
5% elastofin
240 gr/m²



7908-000
zwart



7908-001
wit



★ TOPSELLER



B7492326-B70
zwart

TRIJNTJE DAMES 5 POCKET BROEK

ART. B7492326

MATEN: 34 - 56

- + 5 riemlussen
- + tailleband met jeansknoop
- + boord voorzien van elastiek aan de zijkanen
- + gulp met ritssluiting
- + 2 zijzakken
- + 1 geldzak
- + 2 achterzakken

MATERIAAL: 65% polyester
35% katoen
215 gr/m²



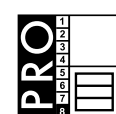
WASVOORSCHRIFT:



wit:

gekleurd:

WASVOORSCHRIFT:





2850-001
wit

HEIKO HEREN BROEK

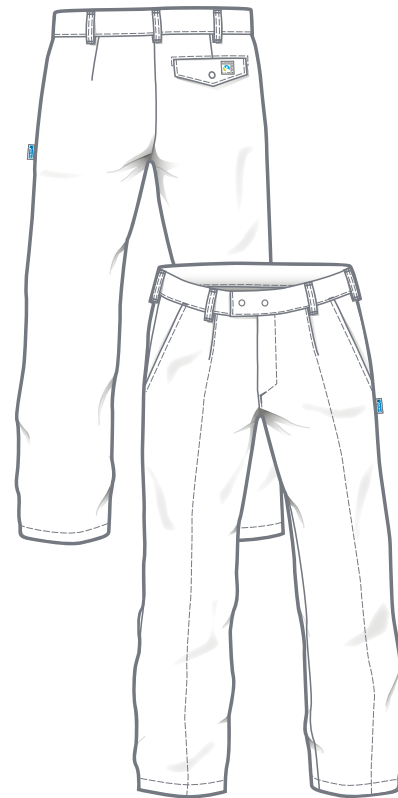
ART. 2850

MATEN: 42 - 66
90 - 114
23 - 30

- + 7 riemlussen
- + verlengde sluiting van de tailleband met 2 drukknopen
- + gulp met ritssluiting
- + bandplooien
- + vastgestikte plooiën
- + 2 zijzakken
- + 1 verdekte achterzak met klep en drukknop

MATERIAAL: 65% polyester
35% katoen
300 gr/m²

WASVOORSCHRIFT:



7850-001
wit

HERMA DAMES BROEK

ART. 7850

MATEN: 34 - 60

- + sluiting met jeansknop
- + 7 riemlussen
- + tailleband met verstelbaar elastiek
- + gulp met ritssluiting
- + 2 bandplooien
- + 2 zijzakken

MATERIAAL: 65% polyester
35% katoen
215 gr/m²

WASVOORSCHRIFT:



KOKSBUIZEN

BROEKEN

SLOVEN

ACCESSOIRES

SLOVEN

KOKSBUIZEN

BROEKEN

SLOVEN

ACCESSOIRES





35% katoen
Supporting
Fairtrade Cotton

+ Omdat boeren grotere hoeveelheden katoen kunnen verkopen via het Fairtrade-grondstofmodel, openen ze zowel eerlijkere handelsvoorwaarden als nieuwe wegen voor sociale verandering en milieubescherming.

Voor meer informatie op:
www.info.fairtrade.net/sourcing



B8475-212
olijfgroen
zwart denim



B8475-503
zwart
zwart denim



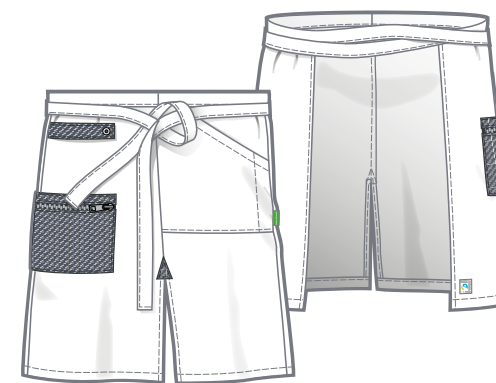
B8475-921
marine
zwart denim



B8475-293
khaki
zwart denim



B8475-865
bruin
zwart denim



SLOOF

ART. B8475



MAAT: 1

- + l x b: 60 x 100 cm
- + strikceintuur: 120 cm
- + 1 zijzak links met pennenzakopening
- + 1 zijzak rechts met ritssluiting
- + lus voor handdoek
- + voorkant met split

MATERIAAL: 65% polyester
35% katoen
210 gr/m²

WASVOORSCHRIFT:



KOKSBUIZEN

BROEKEN

SLOVEN

ACCESSOIRES

SUPPORTING



B8474-865
bruin
zwart denim



B8474-503
zwart
zwart denim



B8474-921
marine
zwart denim



B8474-212
olijfgroen
zwart denim



B8474-293
khaki
zwart denim



HALTERSLOOF

ART. B8474



MAAT: 1

- + l x b: 96 x 100 cm
- + strikceintuur: 120 cm
- + verstelbare halterband met jeansknoop
- + 1 zijzak links met pennenzakopening
- + 1 zijzak rechts met ritssluiting
- + lus voor handdoek
- + voorkant met split

MATERIAAL: 65% polyester
35% katoen
210 gr/m²

WASVOORSCHRIFT:





8141-550
Denim

SLOOF DENIM

ART. 8141

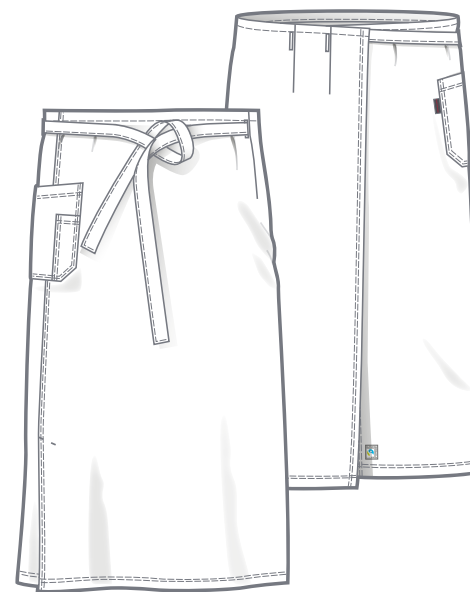
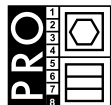
MAAT: 0

- + l x b: 62 x 81 cm
- + strikceintuur: 99 cm
- + 1 zijzak
+ pennenzakje



MATERIAAL: 65% polyester
35% katoen
250 gr/m²

WASVOORSCHRIFT:



BISTROSLOOF DENIM

ART. 8142

MAAT: 0

- + l x b: 97 x 108 cm
- + strikceintuur: 77 cm
- + 3 knoopsgaten
- + 1 zijzak
+ pennenzakje
- + split rechtsvoor



8142-550
Denim

KOKSBUIZEN

BROEKEN

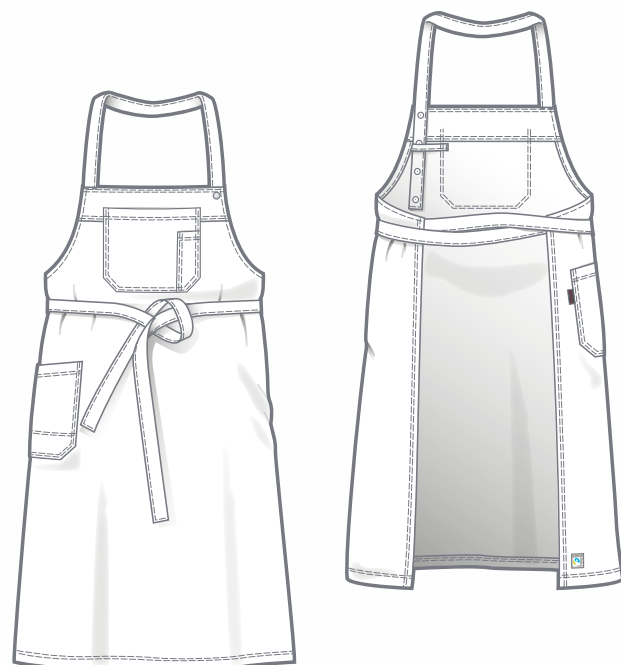


SLOVEN

ACCESSOIRES



8144-550
Denim



MATERIAAL: 65% polyester
35% katoen
250 gr/m²

HALTERSLOOF DENIM

ART. 8144

MAAT: 0

- + l x b: 99 x 76 cm
- + strikceintuur: 102 cm
- + borstzak met pennenzak
- + 1 dijbeenzak rechts
- + verstelbare halterband met drukknopen

WASVOORSCHRIFT:



KOKSBUIZEN

BROEKEN

SLOVEN

ACCESSOIRES



8115-997
smokeberry

8115-001
wit

HALTERSLOOF MET TREKKOORD- SLUITING

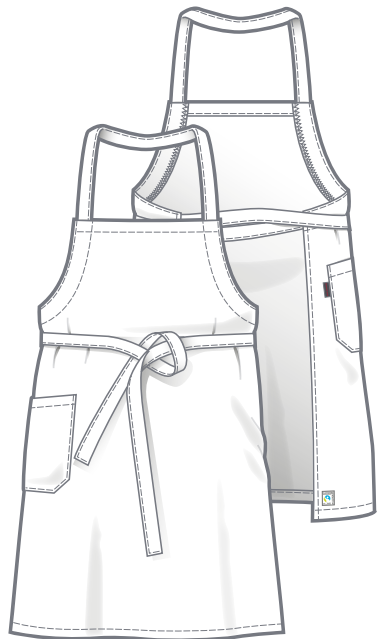
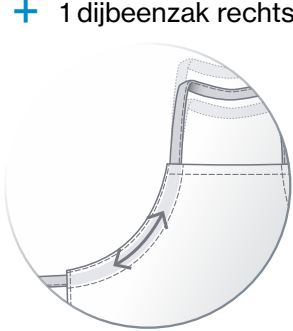
ART. 8115

MAAT: 0

- + l x b: 83 x 76 cm
- + individueel verstelbaar door nek- en trekkoord in tunnel geleid zo kan deze haltersloof op elke lengte van de drager passend gemaakt worden
- + 1 dijbeenzak rechts



8115-000
zwart

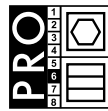


MATERIAAL:
65% polyester
35% katoen
215 gr/m²

WASVOORSCHRIFT wit:



gekleurd:



7013-001
wit

SLOOF

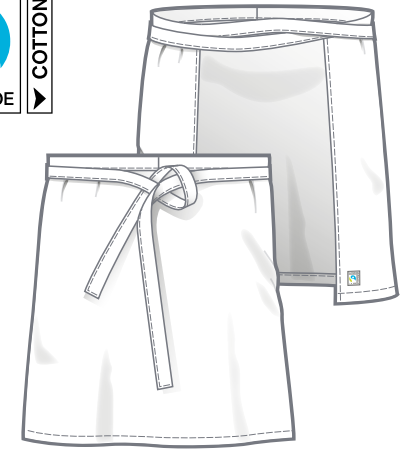
ART. 7013

MAAT: 0

- + l x b: 61 x 74 cm
- + strikceintuur: 103 cm

MATERIAAL: 65% polyester
35% katoen
215 gr/m²

WASVOORSCHRIFT:



B8136 021-001
wit

SLOOF

ART. B8136 021

MAAT: 1

- + l x b: 50 x 70 cm
- + strikceintuur: 103 cm

MATERIAAL: 100% katoen
285 gr/m²

WASVOORSCHRIFT:



★ TOPSELLER



B8468-001
wit



B8468-000
zwart

BISTRO SLOOF

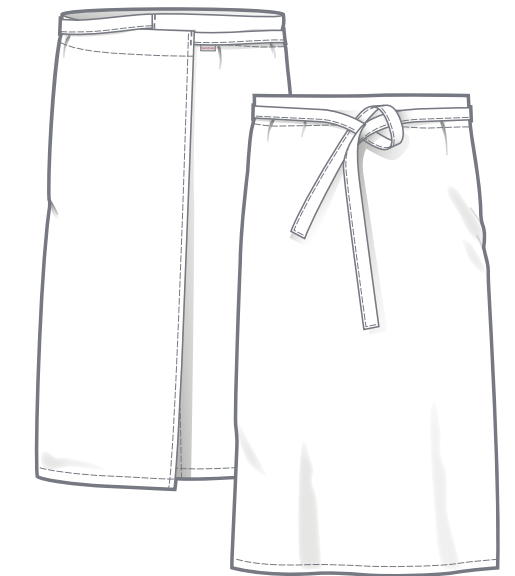
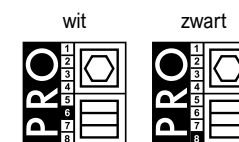
ART. B8468

MAAT: 1

- + l x b: 85 x 105 cm
- + strikceintuur: 100 cm

MATERIAAL: 65% polyester
35% katoen
215 gr/m²

WASVOORSCHRIFT:





8117-159
korenblauw

HALTERSLOOF

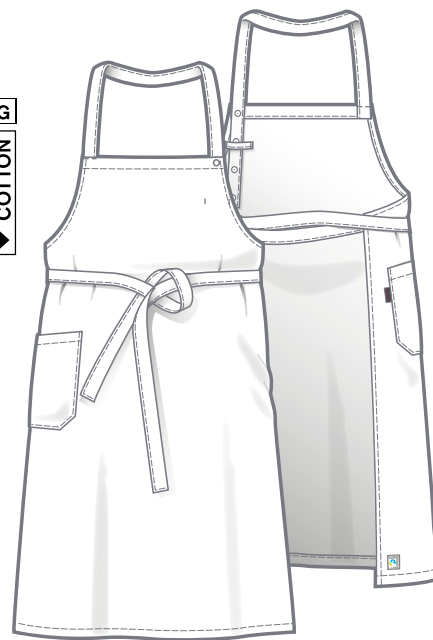
ART. 8117

MAAT: 0

- + l x b: 99 x 76 cm
- + strikceintuur: 102 cm
- + 1 dijbeenzak rechts
- + verstelbare halterband met drukknoop

MATERIAAL: 65% polyester
35% katoen
215 gr/m²

WASVOORSCHRIFT:



B8348325-B70
zwart

CAP

ART. B8348325

MATEN: S - XL

MATERIAAL: 65% polyester
35% katoen
215 gr/m²

WASVOORSCHRIFT:



B8411326-001
wit

HALTERSLOOF

WIT

ART. B8411326

MAAT: 1

★ TOPSELLER

- + l x b: 100 x 90 cm
- + strikceintuur: 100 cm
- + 1 zijzak rechts

MATERIAAL: 65% polyester
35% katoen
215 gr/m²

HALTERSLOOF

GEKLEURD

ART. B8411325

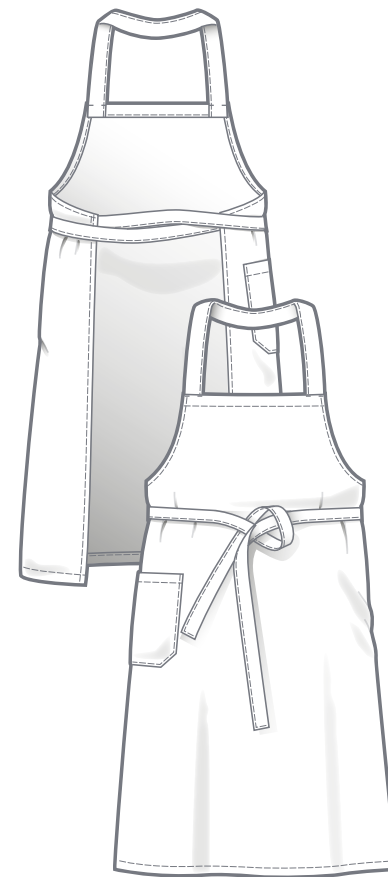
MAAT: 1



B8411325-B70
zwart



B8411325-B17
marine



wit:



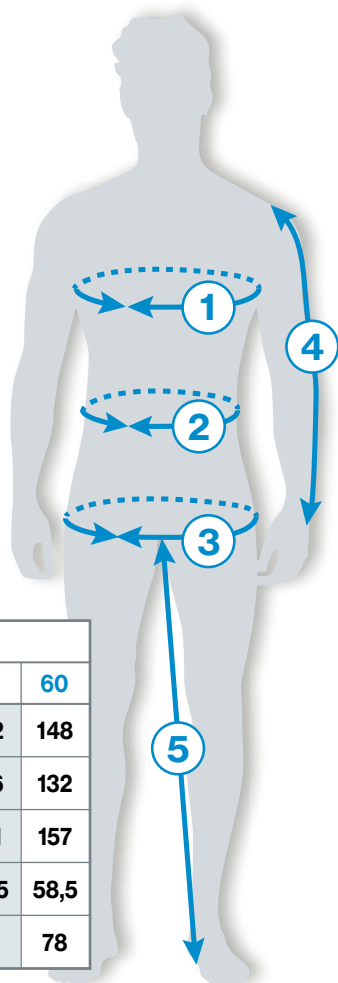
gekleurd:



WASVOORSCHRIFT:



Lichaamsafmetingen in cm



DAMES	Maten													
	34	36	38	40	42	44	46	48	50	52	54	56	58	60
1 Borstomvang	80	84	88	92	96	100	106	112	118	124	130	136	142	148
2 Tailleomvang	64	68	72	76	80	84	90	96	102	108	114	120	126	132
3 Heupomvang	89	93	97	101	105	109	115	121	127	133	139	145	151	157
4 Mouwlengte	58,5	58,5	58,5	58,5	58,5	58,5	58,5	58,5	58,5	58,5	58,5	58,5	58,5	58,5
5 Binnenbeenlengte	78	78	78	78	78	78	78	78	78	78	78	78	78	78

HEREN	Dubbele maten + enkele maten															
	XS		S		M		L		XL		2XL		3XL		4XL	
	40	42	44	46	48	50	52	54	56	58	60	62	64	66	68	70
1 Borstomvang	80	84	88	92	96	100	104	108	112	116	120	124	128	132	136	140
2 Tailleomvang	68	72	76	80	84	88	92	96	100	106	112	118	124	130	136	142
3 Heupomvang	88	92	96	100	104	108	112	116	120	124	128	132	136	140	144	148
4 Mouwlengte	59	61	62	63	64	65	66	67	68	69	70	71	72	73	74	75
5 Binnenbeenlengte	72	74	76	77	78	79	80	81	82	83	84	84	84	84	84	84
LENGTE MATEN	XS-L		S-L		M-L		L-L		XL-L							
	82	86	90	94	98	102	106	110	114	118						
	41	43	45	47	49	51	53	55	57	59						
4 Mouwlengte	63	65	66	67	68	69	70	71	72	73						
5 Binnenbeenlengte	76	78	80	81	82	83	84	85	86	87						
KORTE MATEN	XS-K		S-K		M-K		L-K		XL-K		2XL-K		3XL-K			
	20	21	22	23	24	25	26	27	28	29	30	31	32	33		
4 Mouwlengte	57	59	60	61	62	63	64	65	66	67	68	69	70	71		
5 Binnenbeenlengte	67	69	71	72	73	74	75	76	77	78	79	79	79	79		

Omrekeningstabel maten																
HEREN	XS		S		M		L		XL		2XL		3XL		4XL	
	40	42	44	46	48	50	52	54	56	58	60	62	64	66	68	70
DAMES	34	36	38	40	42	44	46	48	50	52	54	56	58			



MATEN + AFMETINGEN



deberkel[®]
finest professional clothing

De Berkel B.V.
Gesinkkampstraat 13
7051 HR VARSSEVELD
NETHERLANDS
Tel.: +31 315 244161
E-Mail: info@deberkel.nl
Web: www.deberkel.nl

teamdress[®]
high performance workwear

teamdress Stein
Deutschland GmbH
Brandstücken 27
22549 HAMBURG
GERMANY
Tel.: +49 40 800905-01
E-Mail: info@teamdress.de
Web: www.teamdress.de