

teamdress®

high performance workwear

**UNE PROTECTION OPTIMALE,
TOUJOURS ET PARTOUT.**

Vêtements EPI de protection et confortables, aussi avec un tissu durable.

CONTENU

4	MATRICE DES ARTICLES
8	ECOROVER
10	Welder
14	Safety
18	Safety Plus
22	HI-VIS-MULTINORM
24	Lourd - Hi Vis jaune
26	Légère - Hi Vis jaune
28	Lourd - Hi Vis orange
30	Légère - Hi Vis orange
32	HI-MULTINORM
32	Lourd
34	Légère
36	MÉTÉO HI-VIS-MULTINORM
40	Veste + Pantalon
42	Veste polaire + softshell
44	FONDERIE / SOUDEUR
46	Lourd
50	Légère
54	SOUDEUR
54	Classe 1
58	Classe 2
62	MULTINORM
63	1 pli
66	modèles selon HACCP
70	2 plis
74	ARTICLES SUPPLÉMENTAIRES
76	Shirts, Ceinture, lange Unterhose, Balaclava
78	Chemises
80	HI-VIS
81	Bicolore
86	Polo
87	Gilets
88	Vestes softshell
90	Vestes polaires
92	Veste météo
96	EMBLÈMES
	Dimensions + positions + remarques
103	CONSEILS DE RÉPARATION
104	TAILLES ET MESURES
106	NORMES EPI

EPI?

Votre santé et votre sécurité sont nos principaux objectifs lors de la création de vêtements de protection EPI. Chez team-dress, nous orientons toutes nos planifications et fabrications vers cet objectif. Profitez de notre expérience de plus de 100 ans dans la confection de vêtements professionnels.

NORMES EPI

Nous agissons entièrement en conformité avec le règlement (UE) 2016/425 sur les EPI. Tous nos articles EPI sont certifiés conformes aux normes pertinentes pour le domaine d'application concerné. Chaque fois que cela est possible et utile, nous dépassons les exigences de ces normes.

UTILISATION DES EPI

Outre les vêtements multi-normes, nous proposons des solutions vestimentaires spécifiques pour tous les domaines fonctionnels liés aux EPI, avec pour objectif d'optimiser la combinaison protection/efficacité du travail.

DÉVELOPPEMENT DES EPI

Outre les normes, nous tenons surtout compte de vos commentaires. Ces remarques nous ont permis d'utiliser en permanence de nouveaux tissus aux propriétés améliorées ; de modifier les équipements dans les collections ; d'adapter les ingrédients, les coupes et les finitions ; et d'augmenter constamment la durabilité de nos produits.

DURABILITÉ DES EPI

Une durabilité accrue, surtout dans le lavage industriel, la précision d'ajustement et le confort de port ont pour effet de prolonger la durée de vie de nos produits. En lien avec la certification selon différentes normes (socio-) écologiques, nous vivons la préservation des ressources ; et nous continuerons à l'améliorer.

Nous vous conseillons volontiers dans le choix de vêtements de protection appropriés. Ensemble, nous pouvons ainsi garantir que vos collaborateurs sont équipés de vêtements de protection optimaux pour leurs activités et leur environnement de travail.

QUICK
FINDER

EMBLEME A - F

A



20471



11611



11612



1149-5



61482-2



13034



343

toutes les collections sont identifiées par une lettre - les dimensions des emblèmes et les positions correspondantes sont présentées à partir de la page 96

En fonction de leur certification, les collections sont identifiées sur les pages par des normes de couleur



+ nos collections durables



- + Le label est décerné par le ministère fédéral allemand de la Coopération Économique et du Développement.
- + Le label Bouton Vert rend les textiles produits de manière durable visibles dans le commerce.
- + Le Bouton Vert pose des exigences contraignantes pour que l'homme et la nature ne subissent aucun dommage.

Pour en savoir plus : www.gk-info.eu/teamdress



- + Les fibres de Lyocell (TENCEL™) sont fabriquées à partir de bois
- + processus de fabrication respectueux de l'environnement avec plus de 99% de recyclage des substances de processus dans le cycle de production
- + absorbe l'humidité plus efficacement que le coton, sensation sèche

TENCEL™ est une marque de Lenzing AG

MATRICE DES ARTICLES

	ECOROVER			HI-VIS-MULTINORM		HI-VIS-MULTINORM		HI-MULTINORM		HI-VIS-MULTINORM	MULTINORM	
	Welder	Safety	Safety Plus	Hi Vis jaune / marine		Hi Vis orange / marine		marine		Météo	Météo	
	320g/m ² 47% Modacrylique 32% Coton 20,5% Polyamide 0,5% Antistatique	265g/m ² 48,5% Modacrylique 34% Coton 17% Polyamide 0,5% Antistatique	320g/m ² + 175g/m ² 47% Modacrylique 32% Coton 20,5% Polyamide 0,5% Antistatique	lourd 450g/m ² 52% Coton 22% Modacrylique 19% Viscose 6% Para-aramide 1% Antistatique	légère 250g/m ² 42% Modacrylique 25% Coton 22% Polyamide 10% Viscose 1% Antistatique	lourd 320g/m ² + 170g/m ² 31% Polyester 28% Modacrylique 20% Aramide 20% ViscoseFR 1% Antistatique	légère 320g/m ² 31% Polyester 28% Modacrylique 20% Aramide 20% ViscoseFR 1% Antistatique	lourd 450g/m ² 52% Coton 22% Modacrylique 19% Viscose 6% Para-aramide 1% Antistatique	légère 250g/m ² 42% Modacrylique 25% Coton 22% Polyamide 10% Viscose 1% Antistatique	315g/m ² 55% Modacrylique 43% Coton 2% Antistatique Polyuréthane-Membrane	Polaire 360g/m ² + 170g/m ² 48% Modacrylique 32% Coton 18% Polyester 19% Viscose 2% Antistatique	Softshell 515g/m ² 38% Modacrylique 28% Coton 17% Aramide 7,5% Polyester 5% Polyuréthane 4% Polyamide 0,5% Antistatique
	CLASSE 2 A1+A2	CLASSE 1 A1	CLASSE 2 A1+A2	CLASSE 2 A1+A2	CLASSE 1 A1	CLASSE 2 A1	CLASSE 2 A1	CLASSE 2 A1+A2	CLASSE 1 A1	CLASSE 1 A1		CLASSE 2 A1+A2
	A1+A2 B1 C1 E2 F1	A1 B1 C1 E1 F1	A1+A2 B1 C1 E2 F1	A1+A2 B1 C1 E3 [D3] F1	A1 B1 C1 F1	A1 B1 C1 E1 F1	A1 B1 C1 E1 F1	A1+A2 B1 C1 E3 [D3] F1	A1 B1 C1 F1	A1 B1 C1 F1	A1 B1 C2	A1+A2 B1 C2 F2
	APC 1	APC 1	APC 2	APC 2	APC 1	APC 2	APC 1	APC 2	APC 1	APC 2	APC 1	APC 2
	Page 10	Page 14	Page 18	Page 24	Page 26	Page 28	Page 30	Page 32	Page 34	Page 36	Page 42	Page 42
4												

20471

11611

11612

1149-5

61482-2

13034

343

+ teamdress is a member of



MADE IN GREEN



STANDARD 100

OEKO-TEX® STANDARD 100

- + Respect des prescriptions légales pour les produits chimiques liés au textile
- + Réévaluation annuelle et développement de valeurs limites et de critères définis
- + Critères de contrôle uniformes et scientifiquement fondés à l'échelle mondiale

En savoir plus sur : www.oeko-tex.com/standard-100

MATRICE DES ARTICLES

	FONDERIE/SOUDEUR		SOUDEUR		MULTINORM + IEC 61482-2 APC 1		MULTINORM + IEC 61482-2 APC 2		ARTICLES SUPPLÉMENTAIRES		HI-VIS		
	Classe 2	Classe 1	Classe 1	Classe 2	Classe 1	Classe 1	Classe 2	Shirts	Chemises	Bicolore	1-, Bicolore	Météo	
	430g/m ² 52% Coton 37% Modacrylique 10% Viscose 1% Antistatique	340g/m ² 50% Coton 39% Modacrylique 10% Viscose 1% Antistatique	350g/m ² 64% Coton 35% Polyester 1% Antistatique	420g/m ² 100% Coton	300g/m ² 50% Lyocell 30% Coton 19% Polyester 1% Antistatique	300g/m ² 50% Lyocell 30% Coton 19% Polyester 1% Antistatique	330g/m ² + 140g/m ² 50% Lyocell 30% Coton 19% Polyester 1% Antistatique	160g/m ² - 260g/m ²	170g/m ² - 190g/m ²	270g/m ² 50% Polyester 50% Coton	Polo Gilets Vestes softshell Fleece-jacken	210g/m ² 100% Polyester 2-Lagen-Laminat	
					✓	✓	✓						
						Conception des modèles selon HACCP DIN 10524							
	CLASSE 2 A1+A2	CLASSE 1 A1+A2	CLASSE 1 A1+A2	CLASSE 2 A1+A2	CLASSE 1 A1	CLASSE 1 A1	CLASSE 1 A1+A2						
	A1+A2 B1 C1 E3 [D3] F1	A1+A2 B1 C1 E2 [D2] F1	A1+A2 B1 C1 E1	A1+A2 B1 C1 E2 F1	A1 B1 C1 E3 F1	A1 B1 C1 E3 F1	A1+A2 B1 C1 E2 F1	A1+A2 B1 C1 F1	A1+A2 B1 C1 [F1]				
	APC 1	APC 1			APC 1	APC 1	APC 2	APC 1	APC 1				
	Page 46	Page 50	Page 54	Page 58	Page 63	Page 66	Page 70	Page 74	Page 78	Page 81	Page 86	Page 92	

ecoRover

by teamdress



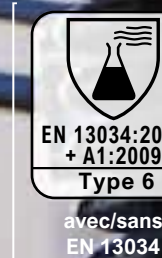
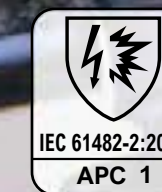
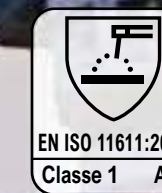
WELDER

320g/m²



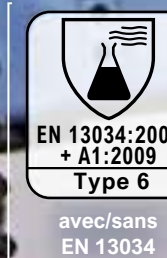
SAFETY

265g/m²



SAFETY PLUS

320g/m²
+
175g/m²



EMBALLAGES

20471

11611

11612

1149-5

61482-2

13034

343



939
bleu foncé
noir/bleu



988
noir
gris

GRÜNER KNOPF
SOZIAL, ÖKOLOGISCH, STAATLICH
UNABHÄNGIG ZERTIFIZIERT.



320g/m²

MATIÈRE :
47% Modacrylique
32% Coton
20,5% Polyamide
0,5% Antistatique

LAVABLE :



VESTE

N° ART. 7500

TAILLES : 44 - 66
90 - 114

- + Col montant
- + Front avec boutons pression cachés
- + 2 poches de poitrine avec rabat et boutons pression cachés
- + 2 poches latérales avec rabat et bouton pression caché
- + 1 poche poitrine intérieure avec bouton pression caché
- + Ourlets de manche ajustables avec boutons pression



ATPV du tissu :
11 cal/cm²

ecoRover
WELDER

inhérente aux flammes

EMBLÈMES

A

20471

11611

11612

1149-5

61482-2

13034

343

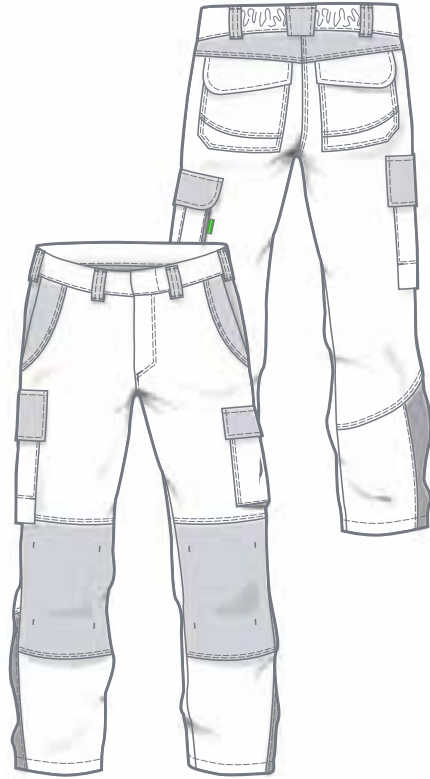
PANTALON

N° ART. 7501

TAILLES : 44 - 66
90 - 114
22 - 33



- + 7 larges passants de ceinture
- + Ceinture avec bouton
- + Arrière de la ceinture avec bande élastique
- + 2 poches latérales
- + 2 poches arrières avec rabat et boutons pression cachés
- + 1 poche mètre renforcée avec rabat et boutons pression cachés
- + 1 poche de jambe avec rabat et bouton pression caché et fermeture auto-agrippante + poche téléphone
- + Fermeture éclair à la braguette
- + Renforts aux genoux avec ouverture pour genouillères, avec fermeture auto-agrippante



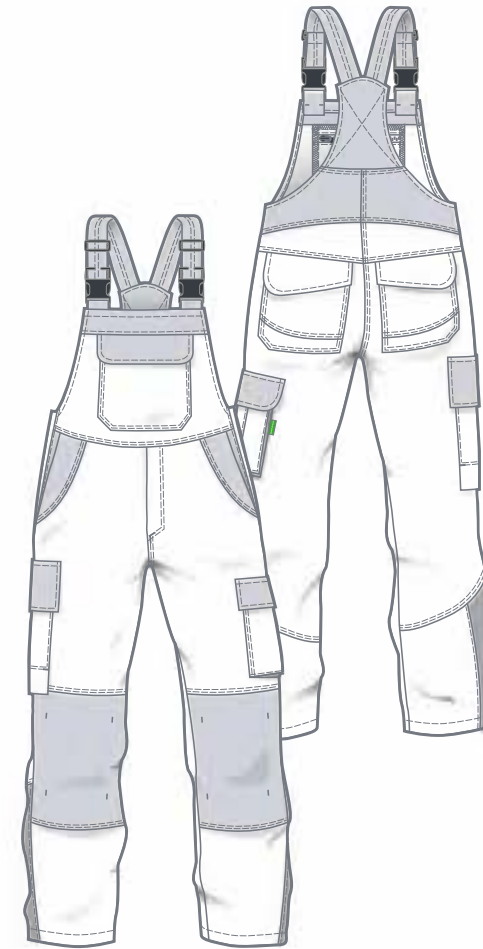
SALOPETTE

N° ART. 7502

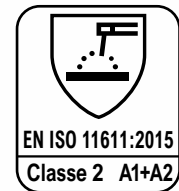
TAILLES : 44 - 66
90 - 114
22 - 33



- + Bretelles élastiques réglables avec boucles Fixlock
- + Dos rehaussé
- + 1 poche bavette avec rabat et boutons pression cachés
- + 1 poche bavette intérieure avec fermeture éclair cachée
- + 2 poches latérales
- + 2 poches arrières avec rabat et boutons pression cachés
- + 1 poche mètre renforcée avec rabat et boutons pression cachés
- + 1 poche de jambe avec rabat et bouton pression caché et fermeture auto-agrippante + poche téléphone
- + 2 fermetures latérales avec bouton jeans, bouton pression et cale
- + Fermeture éclair à la braguette
- + Renforts aux genoux avec ouverture pour genouillères, avec fermeture auto-agrippante



inhérente aux flammes



ATPV du tissu :
11 cal/cm²



939
bleu foncé
noir/bleu

988
noir
gris

320g/m²

MATIÈRE :
47% Modacrylique
32% Coton
20,5% Polyamide
0,5% Antistatique

LAVABLE :



ecoRover
WELDER

GRÜNER KNOPF
SOZIAL. ÖKOLOGISCH. STAATLICH.
UNABHÄNGIG ZERTIFIZIERT.



EMBLÈMES

A

20471

11611

11612

1149-5

61482-2

13034

343

13



574
bleu
bleu foncé/gris

VESTE

N° ART. 5400

N° ART. 6400



TAILLES : 44 - 66
90 - 114

- + Boutons et fermetures éclair en plastique
- + Col montant
- + Façade avec fermeture éclair et boutons pression cachés
- + 2 poches de poitrine avec rabat et boutons pression cachés
- + 2 poches latérales avec rabat et bouton pression caché
- + 1 poche poitrine intérieure avec bouton pression caché
- + Ourlets de manche ajustables avec boutons pression



939
bleu foncé
noir/bleu



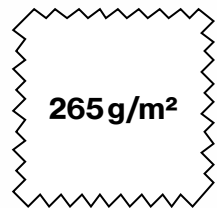
988
noir
gris



636
gris
noir/rouge

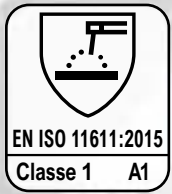


262
gris
noir



MATIÈRE :

48,5% Modacrylique
34% Coton
17% Polyamide
0,5% Antistatique



ATPV du tissu :
11 cal/cm²



ecoRover SAFETY

EMBLEMES
B

202471

11611

11612

1149-5

61482-2

13034

343

14

15

LAVABLE :



inhérente aux flammes

PANTALON

N° ART. 5401

N° ART. 6401

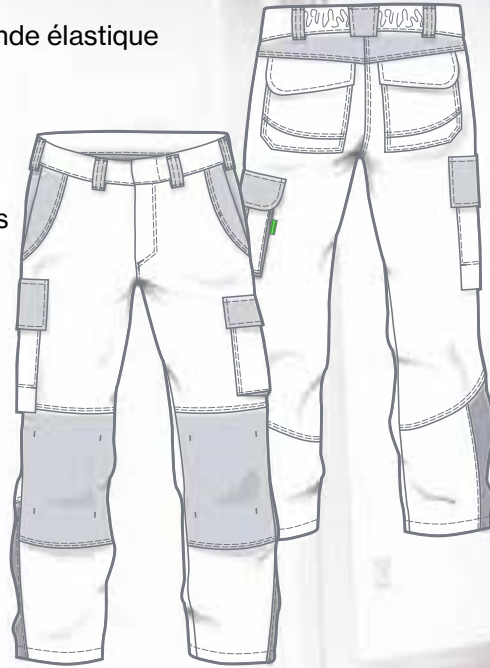


ecoRover

SAFETY

TAILLES : 44 - 66, 90 - 114
22 - 33

- + Boutons et fermetures éclair en plastique
- + 7 larges passants de ceinture
- + Ceinture avec bouton
- + Arrière de la ceinture avec bande élastique
- + 2 poches latérales
- + 2 poches arrières avec rabat et boutons pression cachés
- + 1 poche mètre renforcée avec rabat et boutons pression cachés
- + 1 poche de jambe avec rabat et bouton pression caché et fermeture auto-agrippante + poche téléphone
- + Fermeture éclair à la braguette
- + Renforts aux genoux avec ouverture pour genouillères, avec fermeture auto-agrippante



939

bleu foncé/noir/bleu



574

bleu/bleu foncé/gris



988

noir
gris



636

gris
noir/rouge



262

gris
noir

inhérente aux flammes



SALOPETTE

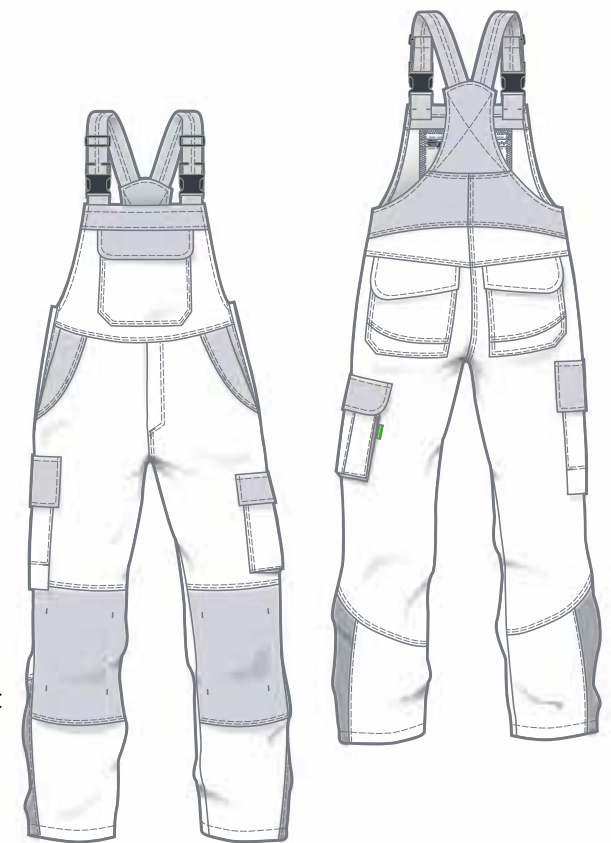
N° ART. 5402

N° ART. 6402



TAILLES : 44 - 66, 90 - 114, 22 - 33

- + Boutons et fermetures éclair en plastique
- + Bretelles élastiques réglables avec boucles Fixlock
- + Dos rehaussé
- + 1 poche bavette avec rabat et boutons pression cachés
- + 1 poche bavette intérieure avec fermeture éclair cachée
- + 2 poches latérales
- + 2 poches arrières avec rabat et boutons pression cachés
- + 1 poche mètre renforcée avec rabat et boutons pression cachés
- + 1 poche de jambe avec rabat et bouton pression caché et fermeture auto-agrippante + poche téléphone
- + 2 fermetures latérales avec bouton jeans, bouton pression et cale
- + Fermeture éclair à la braguette
- + Renforts aux genoux avec ouverture pour genouillères, avec fermeture auto-agrippante



574

bleu
bleu foncé/gris



939

bleu foncé
noir/bleu



988

noir
gris



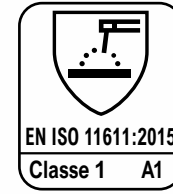
636

gris
noir/rouge

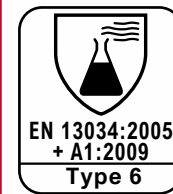


262

gris/noir



ATPV du tissu :
11 cal/cm²



avec/sans
EN 13034



265g/m²

MATIÈRE :

48,5% Modacrylique
34% Coton
17% Polyamide
0,5% Antistatique

LAVABLE :



EMBLÈMES

B

20471

11611

11612

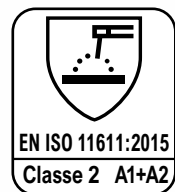
1149-5

61482-2

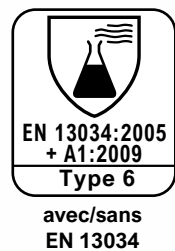
13034

343

17



ATPV du tissu :
11 cal/cm²



988
noir
gris



574
bleu
bleu foncé/gris



939
bleu foncé
noir/bleu



636
gris
noir/rouge

VESTE

N° ART. 4900

N° ART. 6900

TAILLES : 44 - 66
90 - 114

- + Boutons et fermetures éclair en plastique
- + Col montant
- + Façade avec fermeture éclair et boutons pression cachés
- + 2 poches de poitrine avec rabat et boutons pression cachés
- + 2 poches latérales avec rabat et bouton pression caché
- + 1 poche poitrine intérieure avec bouton pression caché
- + Ourlets de manche ajustables avec boutons pression



320g/m²
+
175g/m²

MATIÈRE :

47% Modacrylique
32% Coton
20,5% Polyamide
0,5% Antistatique

DOUBLURE :

48,5% Modacrylique
34% Coton
17% Polyamide
0,5% Antistatique

LAVABLE :



ecoRover

SAFETY PLUS

EMBLEMES

B

2

11611

11612

1149-5

61482-2

13034

343

GRÜNER
KNÖPF

SOZIAL ÖKOLOGISCH STAATLICH
UNABHÄNGIG ZERTIFIZIERT



inhérente aux flammes



574

bleu
bleu foncé/gris

939

bleu foncé
noir/bleu

988

noir
gris

636

gris
noir/rouge

PANTALON

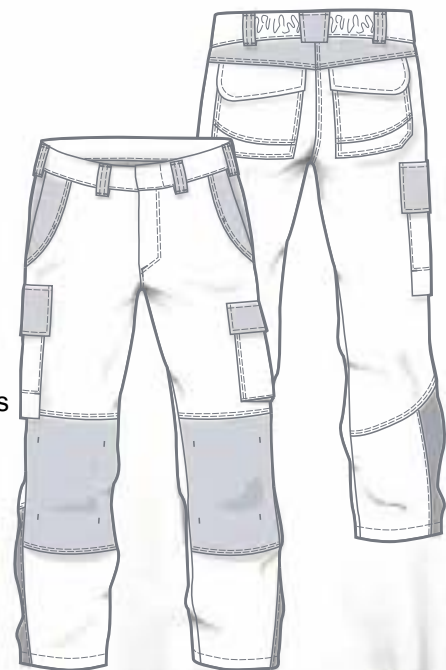
N° ART. 4901

N° ART. 6901



TAILLES : 44 - 66
90 - 114
22 - 33

- + Boutons et fermetures éclair en plastique
- + 7 larges passants de ceinture
- + Ceinture avec bouton
- + Arrière de la ceinture avec bande élastique
- + 2 poches latérales
- + 2 poches arrières avec rabat et boutons pression cachés
- + 1 poche mètre renforcée avec rabat et boutons pression cachés
- + 1 poche de jambe avec rabat et bouton pression caché et fermeture auto-agrippante + poche téléphone
- + Fermeture éclair à la braguette
- + Renforts aux genoux avec ouverture pour genouillères, avec fermeture auto-agrippante



320g/m²
+
175g/m²

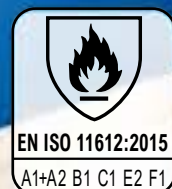
MATIÈRE :

47% Modacrylique
32% Coton
20,5% Polyamide
0,5% Antistatique

DOUBLURE :

48,5% Modacrylique
34% Coton
17% Polyamide
0,5% Antistatique

inhérente aux flammes



ATPV du tissu :
11 cal/cm²



avec/sans
EN 13034



ecoRover SAFETY PLUS



574
bleu
bleu foncé/gris



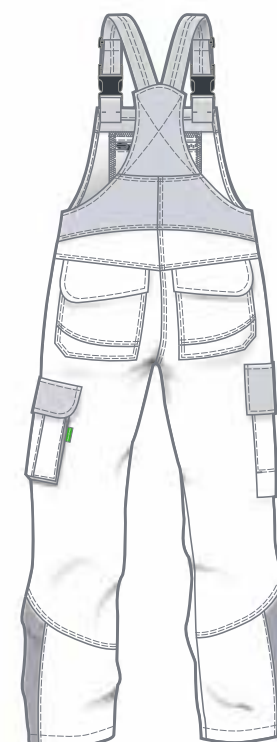
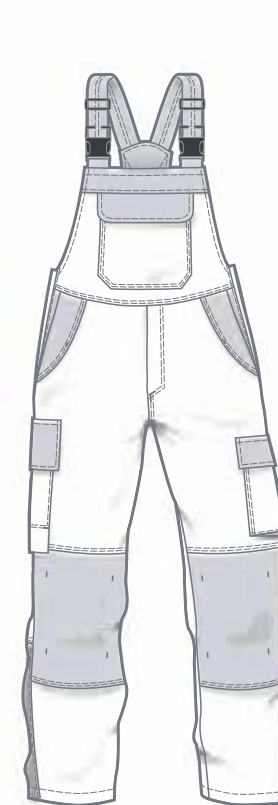
939
bleu foncé
noir/bleu



636
gris
noir/rouge



988
noir
gris



LAVABLE :



SALOPETTE

N° ART. 4902

N° ART. 6902



TAILLES : 44 - 66
90 - 114
22 - 33

- + Boutons et fermetures éclair en plastique
- + Bretelles élastiques réglables avec boucles Fixlock
- + Dos rehaussé
- + 1 poche bavette avec rabat et boutons pression cachés
- + 1 poche bavette intérieure avec fermeture éclair cachée
- + 2 poches latérales
- + 2 poches arrières avec rabat et boutons pression cachés
- + 1 poche mètre renforcée avec rabat et boutons pression cachés
- + 1 poche de jambe avec rabat et bouton pression caché et fermeture auto-agrippante + poche téléphone
- + 2 fermetures latérales avec bouton jeans, bouton pression et cale
- + Fermeture éclair à la braguette
- + Renforts aux genoux avec ouverture pour genouillères, avec fermeture auto-agrippante

EMBLEMES
B

20471

11611

11612

1149-5

61482-2

13034

343

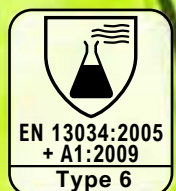
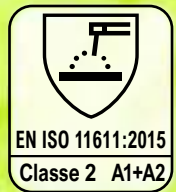
HI VIS MULTINORM

LOURD

LÉGÈRE

450g/m²

250g/m²

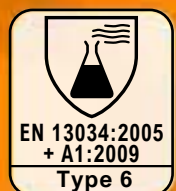


LOURD

LÉGÈRE

320g/m²
+
170g/m²

320g/m²



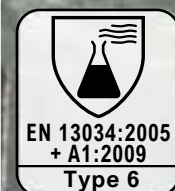
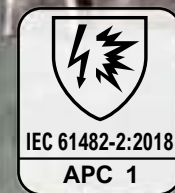
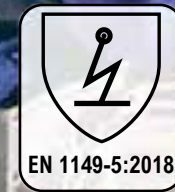
HI MULTINORM

LOURD

LÉGÈRE

450g/m²

250g/m²



+ Dos avec broderies EPI



+ Renforts aux genoux avec ouverture pour genouillères



+ Poches à l'intérieur avec poche téléphone

EMBLÈMES

20471

11611

11612

1149-5

61482-2

13034

343



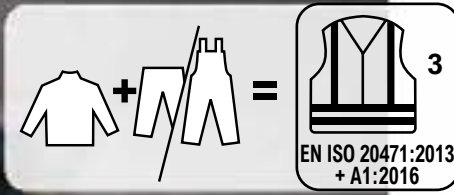
EN ISO 20471:2013 + A1:2016



ATPV du tissu : 18 cal/cm²



avec/sans EN 13034

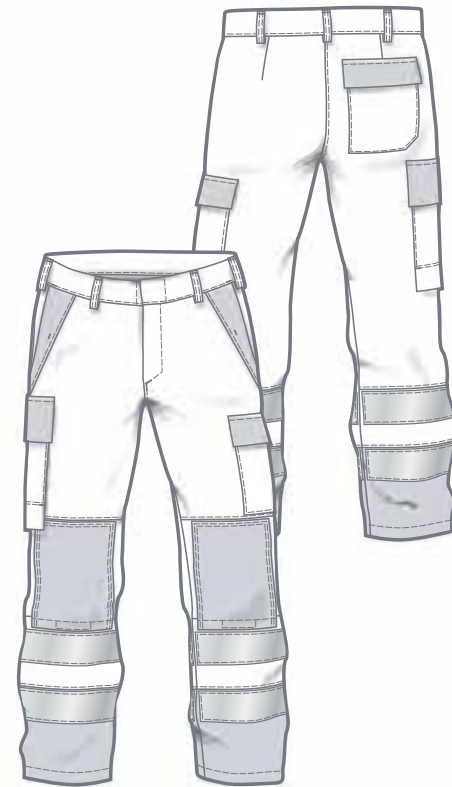
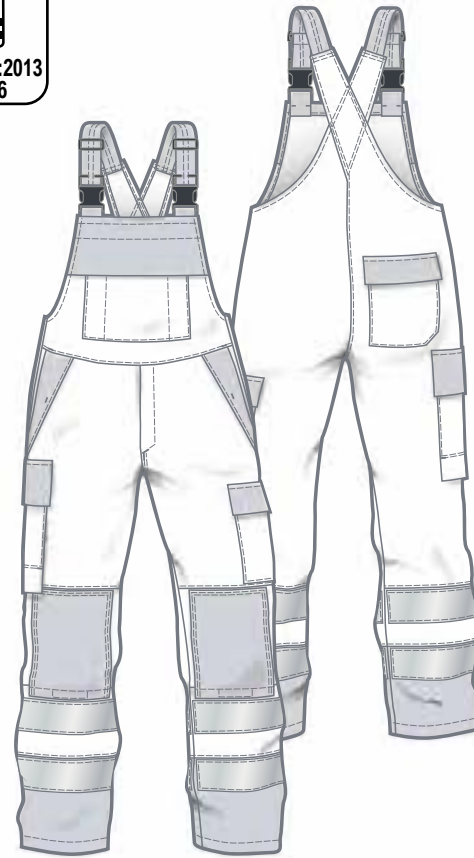


EN ISO 20471:2013 + A1:2016



HI VIS MULTINORM LOURD

inhérente aux flammes



911
Hi Vis jaune
bleu foncé



VESTE

- D3 N° ART. 6080
- D3 N° ART. 6180
- N° ART. 7080
- N° ART. 7180

TAILLES : 44 - 66
90 - 114

- + Boutons et fermetures éclair en plastique
- + Col montant
- + Façade avec fermeture éclair et boutons pression cachés
- + 2 poches de poitrine avec rabat et boutons pression cachés, à gauche + boucle porte-badge
- + 2 poches latérales avec rabat et fermeture auto-agrippante
- + 1 poche téléphone interne, avec languette et fermeture auto-agrippante
- + Ourlets de manche ajustables avec languette et fermeture auto-agrippante
- + Manches et torse avec 2 bandes réfléchissantes, épaules avec 1 bande réfléchissante (5 cm de large)

PANTALON

- D3 N° ART. 6081
- D3 N° ART. 6181
- N° ART. 7081
- N° ART. 7181

TAILLES : 44 - 66
90 - 114
22 - 33

- + Boutons et fermetures éclair en plastique
- + 7 passants de ceinture
- + Ceinture avec bouton caché
- + 2 poches latérales avec bouton pression caché
- + 1 poche arrière avec rabat et boutons pression
- + 1 poche de jambe avec rabat et boutons pression cachés + poche téléphone interne
- + 1 poche mètre renforcée à l'intérieur et à l'extérieur avec rabat et boutons pression cachés
- + Renforts aux genoux avec ouverture pour genouillères, avec fermeture auto-agrippante
- + Fermeture éclair à la braguette
- + Jambes avec 2 bandes réfléchissantes chacune (7 cm de large)

SALOPETTE

- D3 N° ART. 6082
- D3 N° ART. 6182
- N° ART. 7082
- N° ART. 7182

TAILLES : 44 - 66
90 - 114
22 - 33

- + Boutons et fermetures éclair en plastique
- + 1 grande poche bavette avec rabat et boutons pression + poche en applique, avec 2 compartiments crayon sur le côté
- + 2 fermetures latérales avec bouton, bouton pression et cale
- + 2 poches latérales avec bouton pression caché
- + 1 poche arrière avec rabat et boutons pression
- + 1 poche de jambe avec rabat et boutons pression cachés + poche téléphone interne
- + 1 poche mètre renforcée à l'intérieur et à l'extérieur avec rabat et boutons pression cachés
- + Renforts aux genoux avec ouverture pour genouillères, avec fermeture auto-agrippante
- + Fermeture éclair à la braguette
- + Jambes avec 2 bandes réfléchissantes chacune (7 cm de large)

LAVABLE :



450g/m²

MATIÈRE :

52% Coton / 22% Modacrylique
19% Viscose / 6% Para-aramide
1% Antistatique

EMBLÈMES

C



20471



11611



11612



1149-5



61482-2



13034



343



ATPV du tissu : 12 cal/cm²



inhérente aux flammes

HI VIS MULTINORM LÉGÈRE

VESTE

N° ART. 4170
N° ART. 5170

TAILLES : 44 - 66
90 - 114

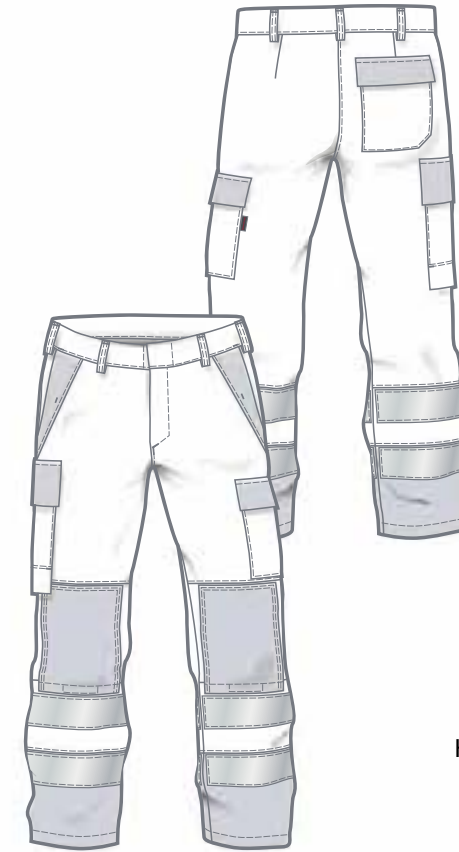
- + Boutons et fermetures éclair en plastique
- + Col montant
- + Façade avec fermeture éclair et boutons pression cachés
- + 2 poches de poitrine avec rabat et boutons pression cachés, à gauche + boucle porte-badge
- + 2 poches latérales avec rabat et fermeture auto-agrippante
- + 1 poche téléphone interne, avec fermeture auto-agrippante
- + Ourlets de manche ajustables avec fermeture auto-agrippante
- + Manches et torse avec 2 bandes réfléchissantes, épaules avec 1 bande réfléchissante (5 cm)



911
Hi Vis jaune
bleu foncé



911
Hi Vis jaune
bleu foncé



PANTALON

N° ART. 4171
N° ART. 5171

TAILLES : 44 - 66
90 - 114
22 - 33

- + Boutons et fermetures éclair en plastique
- + 7 passants de ceinture
- + Ceinture avec bouton caché
- + 2 poches latérales avec bouton pression caché
- + 1 poche arrière avec rabat et boutons pression
- + 1 poche de jambe avec rabat et boutons pression cachés + poche téléphone interne
- + 1 poche mètre renforcée à l'intérieur et à l'extérieur avec rabat et boutons pression cachés
- + Renforts aux genoux avec ouverture pour genouillères, avec fermeture auto-agrippante
- + Fermeture éclair à la braguette
- + Jambes avec 2 bandes réfléchissantes chacune (7 cm de large)

250g/m²
MATIÈRE :
42% Modacrylique
25% Coton
22% Polyamide
10% Viscose
1% Antistatique

LAVABLE :



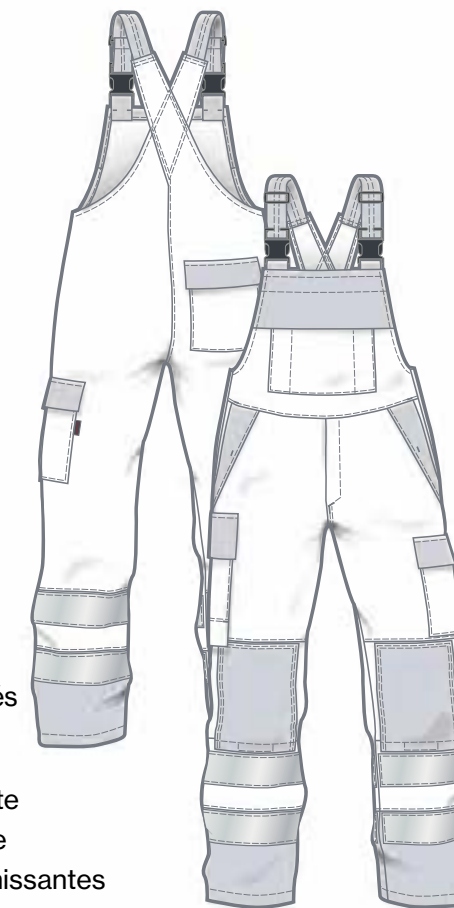
911
Hi Vis jaune
bleu foncé

SALOPETTE

N° ART. 4172
N° ART. 5172

TAILLES : 44 - 66
90 - 114
22 - 33

- + Boutons et fermetures éclair en plastique
- + 1 grande poche bavette avec rabat et boutons pression + poche en applique, avec 2 compartiments crayon sur le côté
- + 2 fermetures latérales avec bouton, bouton pression et cale
- + 2 poches latérales avec bouton pression caché
- + 1 poche arrière avec rabat et boutons pression
- + 1 poche de jambe avec rabat et boutons pression cachés + poche téléphone interne
- + 1 poche mètre renforcée à l'intérieur et à l'extérieur avec rabat et boutons pression cachés
- + Renforts aux genoux avec ouverture pour genouillères, avec fermeture auto-agrippante
- + Fermeture éclair à la braguette
- + Jambes avec 2 bandes réfléchissantes chacune (7 cm de large)



EMBLÈMES

D

20471

11611

11612

1149-5

61482-2

13034

343

27

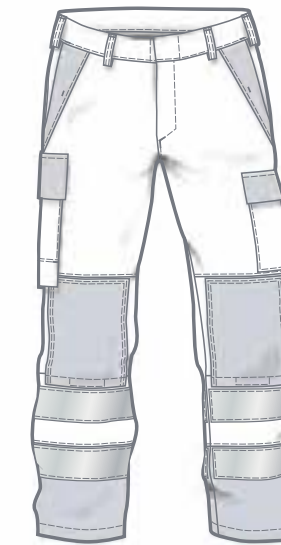
VESTE

N° ART. 5220

N° ART. 5230

TAILLES : 44 - 66
90 - 114

- + Doublé
- + Boutons et fermetures éclair en plastique
- + Col montant
- + Façade avec fermeture éclair et boutons pression cachés
- + 2 poches de poitrine avec rabat et boutons pression cachés, à gauche + boucle porte-badge
- + 2 poches latérales avec rabat
- + 1 poche téléphone interne, avec languette et fermeture auto-agrippante
- + Ourlets de manche ajustables avec languette et fermeture auto-agrippante
- + Manches et torse avec 2 bandes réfléchissantes, épaules avec 1 bande réfléchissante (5 cm de large)



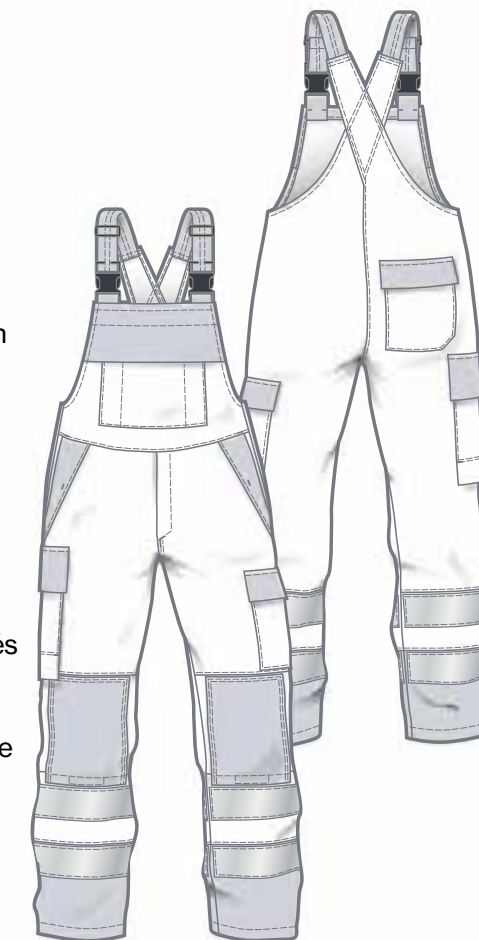
PANTALON

N° ART. 5221

N° ART. 5231

TAILLES : 44 - 66
90 - 114
22 - 33

- + Doublé
- + Boutons et fermetures éclair en plastique
- + 7 passants de ceinture
- + Ceinture avec bouton caché
- + 2 poches latérales avec bouton pression caché
- + 1 poche arrière avec rabat et boutons pression
- + 1 poche de jambe avec rabat et boutons pression cachés + poche téléphone interne
- + 1 poche mètre renforcée à l'intérieur et à l'extérieur avec rabat et boutons pression cachés
- + Renforts aux genoux avec ouverture pour genouillères, avec fermeture auto-agrippante
- + Fermeture éclair à la braguette
- + Jambes avec 2 bandes réfléchissantes chacune (7 cm de large)



929
Hi Vis orange
bleu foncé



SALOPETTE

N° ART. 5222

N° ART. 5232

TAILLES : 44 - 66
90 - 114
22 - 33

- + Doublé
- + Boutons et fermetures éclair en plastique
- + 1 grande poche bavette avec rabat et boutons pression + poche en applique, avec 2 compartiments crayon sur le côté
- + 2 fermetures latérales avec bouton, bouton pression et cale
- + 2 poches latérales avec bouton pression caché
- + 1 poche arrière avec rabat et boutons pression
- + 1 poche de jambe avec rabat et boutons pression cachés + poche téléphone interne
- + 1 poche mètre renforcée à l'intérieur et à l'extérieur avec rabat et boutons pression cachés
- + Renforts aux genoux avec ouverture pour genouillères, avec fermeture auto-agrippante
- + Fermeture éclair à la braguette
- + Jambes avec 2 bandes réfléchissantes chacune (7 cm de large)

MATIÈRE :

31% Polyester / 28% Modacrylique / 20% Aramide
20% Viscose FR / 1% Antistatique

DOUBLURE :

30% Modacrylique / 30% Viscose / 20% Coton
19% Polyamide / 1% Antistatique

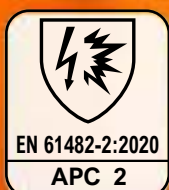
320g/m²
+
170g/m²

LAVABLE :



HI VIS MULTINORM LOURD

inhérente aux flammes



avec/sans
EN 13034



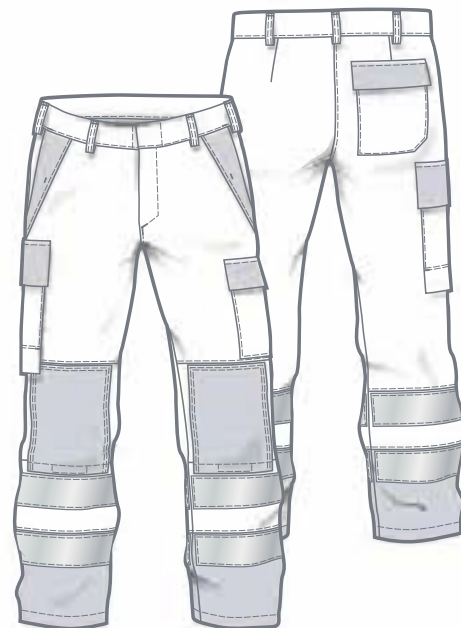
VESTE

N° ART. 5120

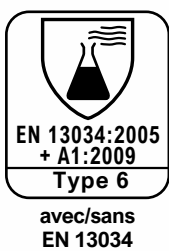
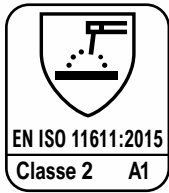
N° ART. 5130

TAILLES : 44 - 66
90 - 114

- + Boutons et fermetures éclair en plastique
- + Col montant
- + Façade avec fermeture éclair et boutons pression cachés
- + 2 poches de poitrine avec rabat et boutons pression cachés, à gauche + boucle porte-badge
- + 2 poches latérales avec rabat et fermeture auto-agrippante
- + 1 poche téléphone interne, avec languette et fermeture auto-agrippante
- + Ourlets de manche ajustables avec languette et fermeture auto-agrippante
- + Manches et torse avec 2 bandes réfléchissantes, épaules avec 1 bande réfléchissante (5 cm de large)



929
Hi Vis orange
bleu foncé

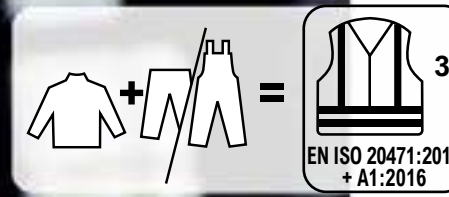


320g/m²

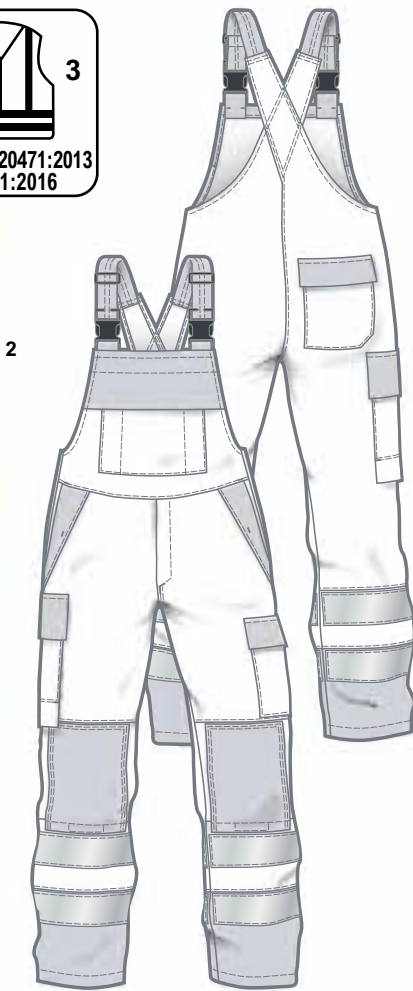
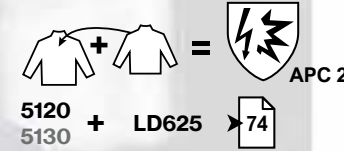
MATIÈRE :

31% Polyester / 28% Modacrylique
20% Aramide / 20% Viscose FR
1% Antistatique

LAVABLE :



Veste + Shirt



929
Hi Vis orange
bleu foncé

SALOPETTE

N° ART. 5122

N° ART. 5132

TAILLES : 44 - 66, 90 - 114 , 22 - 33

- + Boutons et fermetures éclair en plastique
- + 1 grande poche bavette avec rabat et boutons pression + poche en applique, avec 2 compartiments crayon sur le côté
- + 2 fermetures latérales avec bouton, bouton pression et cale
- + 2 poches latérales avec bouton pression caché
- + 1 poche arrière avec rabat et boutons pression
- + 1 poche de jambe avec rabat et boutons pression cachés + poche téléphone interne
- + 1 poche mètre renforcée à l'intérieur et à l'extérieur avec rabat et boutons pression cachés
- + Renforts aux genoux avec ouverture pour genouillères, avec fermeture auto-agrippante
- + Fermeture éclair à la braguette
- + Jambes avec 2 bandes réfléchissantes chacune (7 cm de large)

HI VIS MULTINORM LÉGÈRE

inhérente aux flammes

EMBLÈMES

C

20471

11611

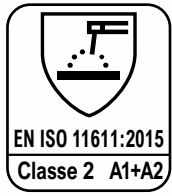
11612

1149-5

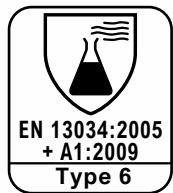
61482-2

13034

343



ATPV du tissu : 18 cal/cm²



avec/sans EN 13034



HI MULTINORM

LOURD



048
bleu foncé

inhérente aux flammes

LAVABLE :



048
bleu foncé

PANTALON

- D3 N° ART. 4081
- D3 N° ART. 4281
- D3 N° ART. 5181
- D3 N° ART. 5281

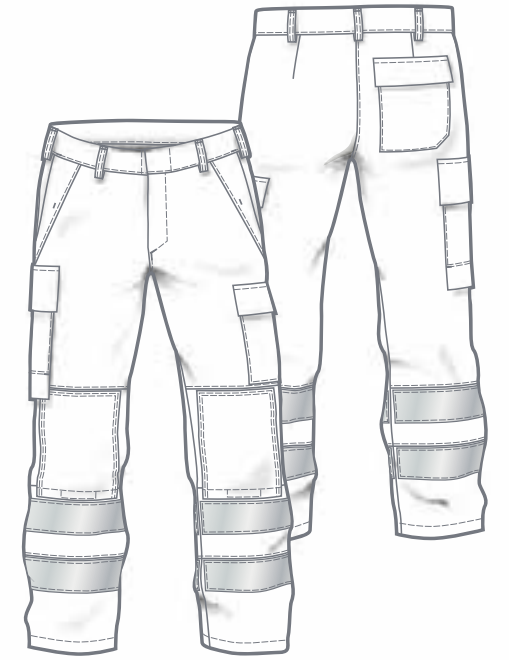
TAILLES : 44 - 66
90 - 114
22 - 33

- + Boutons et fermetures éclair en plastique
- + 7 passants de ceinture
- + Ceinture avec bouton caché
- + 2 poches latérales avec bouton pression caché
- + 1 poche arrière avec rabat et boutons pression
- + 1 poche de jambe avec rabat et boutons pression cachés + poche téléphone interne
- + 1 poche mètre renforcée à l'intérieur et à l'extérieur avec rabat et boutons pression cachés
- + Renforts aux genoux avec ouverture pour genouillères, avec fermeture auto-agrippante
- + Fermeture éclair à la braguette
- + Jambes avec 2 bandes réfléchissantes chacune (7 cm de large)

450g/m²

MATIÈRE :

52% Coton / 22% Modacrylique
19% Viscose / 6% Para-aramide
1% Antistatique

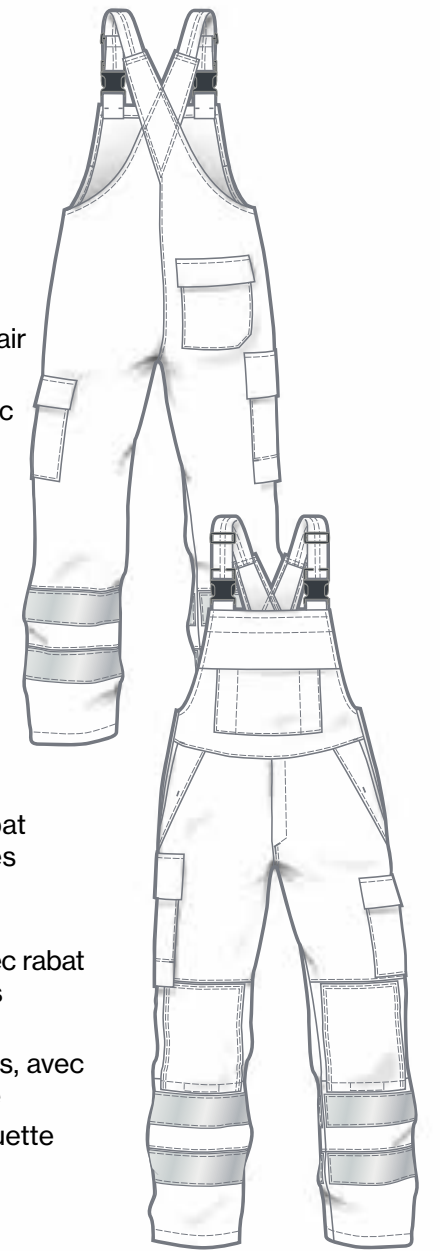


SALOPETTE

- D3 N° ART. 4082
- D3 N° ART. 4282
- D3 N° ART. 5182
- D3 N° ART. 5282

TAILLES : 44 - 66
90 - 114
22 - 33

- + Boutons et fermetures éclair en plastique
- + 1 grande poche bavette avec rabat et boutons pression + poche en applique, avec 2 compartiments crayon sur le côté
- + 2 fermetures latérales avec bouton, bouton pression et cale
- + 2 poches latérales avec bouton pression caché
- + 1 poche arrière avec rabat et boutons pression
- + 1 poche de jambe avec rabat et boutons pression cachés + poche téléphone interne
- + 1 poche mètre renforcée à l'intérieur et à l'extérieur avec rabat et boutons pression cachés
- + Renforts aux genoux avec ouverture pour genouillères, avec fermeture auto-agrippante
- + Fermeture éclair à la braguette
- + Jambes avec 2 bandes réfléchissantes chacune (7 cm de large)



EMBLEMES

C

20471

11611

11612

1149-5

61482-2

13034

343

VESTE

N° ART. 6170

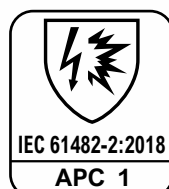
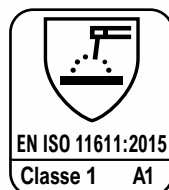
N° ART. 6370

TAILLES : 44 - 66
90 - 114

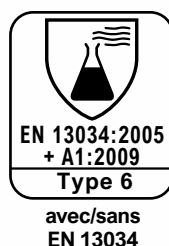
- + Boutons et fermetures éclair en plastique
- + Col montant
- + Façade avec fermeture éclair et boutons pression cachés
- + 2 poches de poitrine avec rabat et boutons pression cachés, à gauche + boucle porte-badge
- + 2 poches latérales avec rabat et fermeture auto-agrippante
- + 1 poche téléphone interne, avec languette et fermeture auto-agrippante
- + Ourlets de manche ajustables avec languette et fermeture auto-agrippante
- + Manches et torse avec 2 bandes réfléchissantes, épaules avec 1 bande réfléchissante (5 cm de large)



048
bleu foncé



ATPV du tissu :
12 cal/cm²



avec/sans
EN 13034

PANTALON

N° ART. 6171

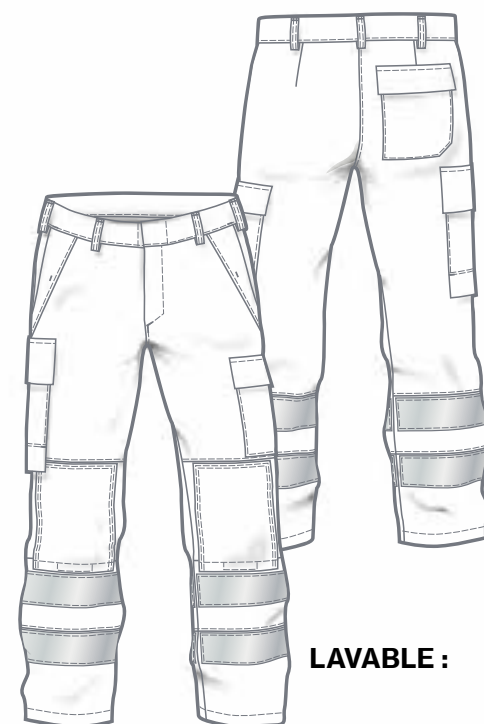
N° ART. 6371

TAILLES : 44 - 66
90 - 114
22 - 33

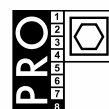
- + Boutons et fermetures éclair en plastique
- + 7 passants de ceinture
- + Ceinture avec bouton caché
- + 2 poches latérales avec bouton pression caché
- + 1 poche arrière avec rabat et boutons pression
- + 1 poche de jambe avec rabat et boutons pression cachés + poche téléphone interne
- + 1 poche mètre renforcée à l'intérieur et à l'extérieur avec rabat et boutons pression cachés
- + Renforts aux genoux avec ouverture pour genouillères, avec fermeture auto-agrippante
- + Fermeture éclair à la braguette
- + Jambes avec 2 bandes réfléchissantes chacune (7 cm de large)



048
bleu foncé



LAVABLE :



HI MULTINORM LÉGÈRE

048
bleu foncé



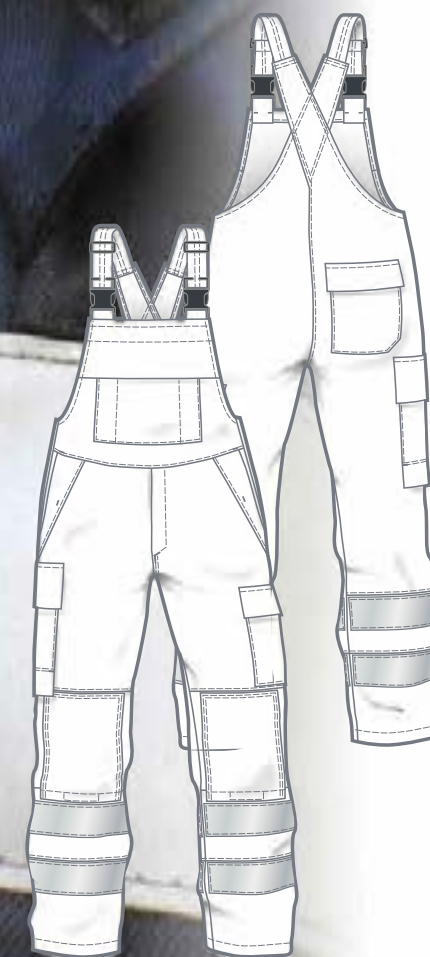
SALOPETTE

N° ART. 6172

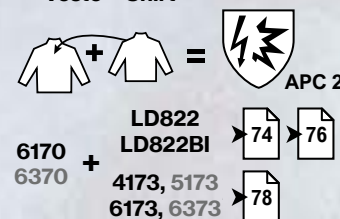
N° ART. 6372

TAILLES : 44 - 66
90 - 114
22 - 33

- + Boutons et fermetures éclair en plastique
- + 1 grande poche bavette avec rabat et boutons pression + poche en applique, avec 2 compartiments crayon sur le côté
- + 2 fermetures latérales avec bouton, bouton pression et cale
- + 2 poches latérales avec bouton pression caché
- + 1 poche arrière avec rabat et boutons pression
- + 1 poche de jambe avec rabat et boutons pression cachés + poche téléphone interne
- + 1 poche mètre renforcée à l'intérieur et à l'extérieur avec rabat et boutons pression cachés
- + Renforts aux genoux avec ouverture pour genouillères, avec fermeture auto-agrippante
- + Fermeture éclair à la braguette
- + Jambes avec 2 bandes réfléchissantes chacune (7 cm de large)



Veste + Shirt



inhérente aux flammes

250g/m² MATIÈRE :
42% Modacrylique / 25% Coton
22% Polyamide / 10% Viscose
1% Antistatique

EMBLÈMES

D

20471

11611

11612

1149-5

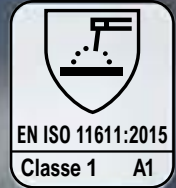
61482-2

13034

343



315g/m²
+
170g/m²



MÉTÉO HI VIS MULTINORM

EMBLEMES

20471

11611

11612

1149-5

61482-2

13034

343

MÉTÉO HI VIS MULTINORM



- + Veste doublé
- + Fermeture éclair à 2 voies + gousset



- + Broderies EPI sur le rabat



- + Pantalon doublé
- + Ceinture avec élastique réglable



- + Jambes réglables avec languette et fermeture auto-agrippante



Capuche boutonnée, se range dans le col

Grands rabats pour des emblèmes

Cordon de serrage

Broderies EPI

VESTE



20471

11611

11612

1149-5

61482-2

13034

343



911
Hi Vis jaune
bleu foncé



VESTE

N° ART. 4290

TAILLES : XS - 5XL
S-L - 2XL-L

- + Double épaisseur complète
- + Veste polaire 6083 (page 43) comme doublure chaude à zipper
- + Boutons et fermetures éclair en plastique
- + Col montant avec compartiment pour la capuche
- + La capuche (4290001) peut être boutonnée
- + Façade avec fermeture éclair et boutons pression cachés
- + 2 poches de poitrine avec rabat et fermeture auto-agrippante
- + 2 poches latérales avec rabat et fermeture auto-agrippante
- + 1 poche poitrine intérieure avec fermeture auto-agrippante
- + Ourlets de manche ajustables avec languette et fermeture auto-agrippante
- + Cordon de serrage à la taille et à l'ourlet
- + Bas du dos plus long
- + Manches et torse avec 2 bandes réfléchissantes, épaules avec 1 bande réfléchissante

inhérente aux flammes

LAVABLE :



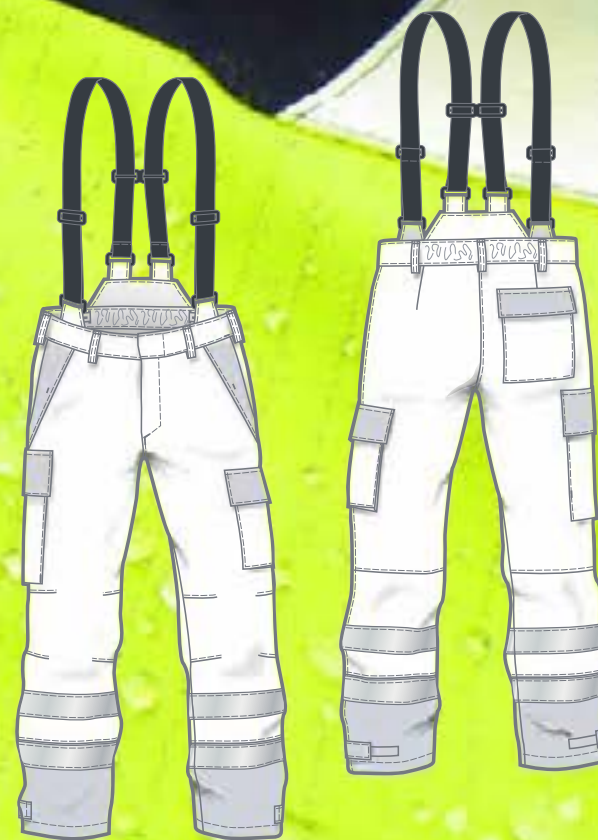
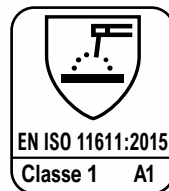
PANTALON

N° ART. 4291

TAILLES : XS - 5XL
S-L - 2XL-L
S-K - 3XL-K



- + Double épaisseur complète
- + Boutons et fermetures éclair en plastique
- + Bretelles élastiques réglables en caoutchouc, cousu serré
- + Ceinture avec bouton caché
- + 7 passants de ceinture
- + Ceinture avec bande élastique réglable
- + 2 poches latérales avec bouton pression caché
- + 1 poche arrière avec rabat et fermeture auto-agrippante
- + 1 poche de jambe (à soufflet) avec rabat et fermeture auto-agrippante
- + 1 poche mètre avec rabat
- + Fermeture éclair à la braguette
- + Jambes ajustables avec languette
- + Jambes avec 2 bandes réfléchissantes (5 cm)



MÉTÉO HI VIS MULTINORM



Résistance au passage
de l'eau
de la vapeur d'eau (doublure incluse)
 $R_{et} 17 \text{ m}^2\text{Pa/W}$

315 g/m²
+
170 g/m²

MATIÈRE :

55% Modacrylique / 43% Coton / 2% Antistatique
+ Membrane en polyuréthane

DOUBLURE :

55% Modacrylique / 43% Coton / 2% Antistatique



911
Hi Vis jaune

CAPUCHE

N° ART. 4290001

TAILLE : 0

- + La capuche peut être fixée à la veste (4290) avec des boutons-pression
- + Avec bande élastique ajustable
- + Languette à l'arrière et fermeture auto-agrippante



EMBLEMES

E

20471

11611

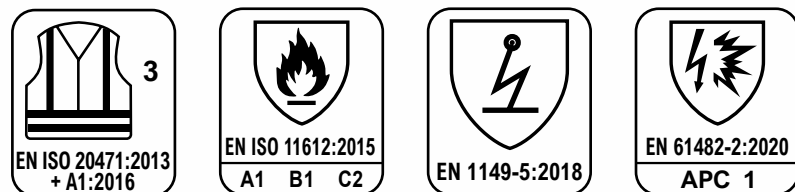
11612

1149-5

61482-2

13034

343



HI VIS VESTE POLAIRE

N° ART. 6084

TAILLES : XS - 5XL
S-L - 2XL-L

- + Front et manche doublé
- + Comme doublure chaude à zipper in Parka imperméable: **4290**
- + Col montant
- + Façade avec fermeture éclair et boutons pression cachés
- + 2 poches poitrine intérieure avec fermeture auto-agrippante, à gauche avec compartiment stylo
- + 2 poches latérales avec fermeture éclair et fermeture auto-agrippante
- + Ourlet ajustable avec élastique
- + Torse et manche avec 2 bandes, épaules avec 1 bande réfléchissante (5 cm de large)



911
Hi Vis jaune
bleu foncé



inhérente aux flammes

360g/m²
+
170g/m²

MATIÈRE : 48% Modacrylique / 32% Coton
18% Polyester / 2% Antistatique
DOUBLURE : 30% Modacrylique Typ F / 30% Viscose
20% Coton / 19% Polyamide / 1% Antistatique



VESTE POLAIRE MULTINORM

N° ART. 6083

TAILLES : XS - 5XL
S-L - 2XL-L

- + Front et manche doublé
- + Comme doublure chaude à zipper in Parka imperméable: **4290**
- + Col montant
- + Façade avec fermeture éclair et boutons pression cachés
- + 2 poches poitrine intérieure avec fermeture auto-agrippante, à gauche avec compartiment stylo
- + 2 poches latérales avec fermeture éclair et fermeture auto-agrippante
- + Ourlet ajustable avec élastique



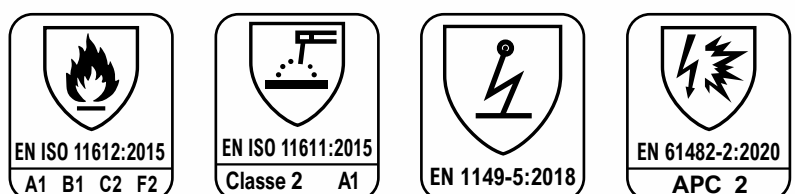
085
bleu foncé



inhérente aux flammes

360g/m²
+
170g/m²

MATIÈRE : 48% Modacrylique / 32% Coton
18% Polyester / 2% Antistatique
DOUBLURE : 30% Modacrylique Typ F / 30% Viscose
20% Coton / 19% Polyamide / 1% Antistatique



515g/m²

MATIÈRE :
38% Modacrylique / 28% Coton
17% Aramide / 7,5% Polyester
5% Polyuréthane / 4% Polyamide
0,5% Antistatique
Laminé multicouche
avec membrane en polyuréthane
et polaire à l'intérieur



inhérente aux flammes



VESTE SOFTSHELL

N° ART. 4908

N° ART. 6908

TAILLES : XS - 4XL
S-L - XL-L

- + Col montant
- + Façade avec fermeture éclair et fermeture auto-agrippante, Ourlet en bas avec bouton pression
- + 1 poche poitrine à gauche, avec fermeture éclair et fermeture auto-agrippante
- + 2 poches latérales, fermeture éclair
- + 1 poche poitrine intérieure à gauche, avec fermeture éclair + poche pour crayon
- + Ourlet avec bande élastique ajustable
- + Épaules, manche et torse avec bandes réfléchissantes



921
bleu foncé
noir



699
gris foncé
noir

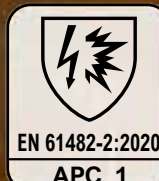
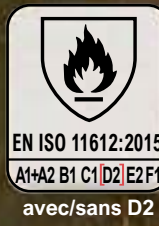
SAFETY PLUS



430g/m²



340g/m²



FONDERIE + SOUDEUR

LOURD

LÉGÈRE

- EMBLEMES
- 20471
- 11611
- 11612
- 1149-5
- 61482-2
- 13034
- 343



ATPV du tissu :
15,4 cal/cm²



FONDERIE + SOUDEUR LOURD



346
bleu/bleu foncé



524
bleu foncé/bleu



742
bleu foncé/gris



840
gris/bleu foncé







330
gris/orange



MATIÈRE :
430g/m²
52% Coton
37% Modacrylique
10% Viscose
1% Antistatique

VESTE

-  **D3 N° ART. 6100R**
-  ~~D3~~ **N° ART. 6110R**
-  **D3 N° ART. 6100R371R**
-  ~~D3~~ **N° ART. 6110R371R**

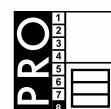
TAILLES : 44 - 66
90 - 114

- + Col montant
- + Boutons pression cachés sous patte
- + 2 poches de poitrine avec rabat et bouton pression
- + 1 poche poitrine intérieure avec bouton pression
- + 2 poches latérales avec rabat et fermeture auto-agrippante
- + Ourlets de manche ajustables avec boutons pression

FACULTATIF :

- + Sans ISO 11612 - D3 (aluminium liquide)
- + Manche et épaules avec 1 bande réfléchissante

LAVABLE :



EMBLÈMES

F

20471

11611

11612

1149-5

61482-2

13034

343



ATPV du tissu : 15,4 cal/cm²

FONDERIE + SOUDEUR LOURD



PANTALON

- D3 N° ART. 6101R
- ~~D3~~ N° ART. 6111R
- D3 N° ART. 6101000R
- ~~D3~~ N° ART. 6111000R
- D3 N° ART. 6101777R
- ~~D3~~ N° ART. 6111777R
- D3 N° ART. 6101311R
- ~~D3~~ N° ART. 6111311R
- D3 N° ART. 6101999R
- ~~D3~~ N° ART. 6111999R

TAILLES : 44 - 66
90 - 114
22 - 33

- + 7 passants de ceinture
- + 1 poche arrière avec rabat et boutons pression
- + 2 poches latérales avec bouton pression
- + Poche de jambe à gauche avec rabat et boutons pression
- + 1 poche mètre renforcée à l'intérieur et à l'extérieur avec rabat et boutons pression
- + Fermeture éclair à la braguette

FACULTATIF :

- + Sans ISO 11612 - D3 (aluminium liquide)
- + Sans poche sur la cuisse, poche mètre
- + Renforts aux genoux avec ouverture pour genouillères, avec fermeture auto-agrippante
- + Jambes avec 1 bande réfléchissante



346
bleu/bleu foncé



524 bleu foncé/bleu
742 bleu foncé/gris



840 gris/bleu foncé
330 gris/orange

VARIANTE avec jambe de pantalon inférieure à double couche

D3

PANTALON
N° ART. 6101D311

SALOPETTE
N° ART. 6102D311

+ Bandes réfléchissantes

Couleur 330 gris/orange

SALOPETTE

- D3 N° ART. 6102R
- ~~D3~~ N° ART. 6112R
- D3 N° ART. 6102000R
- ~~D3~~ N° ART. 6112000R
- D3 N° ART. 6102777R
- ~~D3~~ N° ART. 6112777R
- D3 N° ART. 6102311R
- ~~D3~~ N° ART. 6112311R
- D3 N° ART. 6102999R
- ~~D3~~ N° ART. 6112999R

TAILLES : 44 - 66
90 - 114
22 - 33

- + Bretelles élastiques réglables avec boucles enfichables
- + Dos rehaussé
- + Grande poche bavette + poche avec 2 compartiments crayon
- + 1 poche arrière avec rabat et boutons pression
- + 2 poches latérales avec bouton pression
- + Poche de jambe à gauche avec rabat et boutons pression
- + 1 poche mètre renforcée à l'intérieur et à l'extérieur avec rabat et boutons pression
- + Fermeture éclair à la braguette
- + 2 fermetures latérales avec bouton jeans, bouton pression et cale

FACULTATIF :

- + Sans ISO 11612 - D3 (aluminium liquide)
- + Sans poche sur la cuisse, poche mètre
- + Renforts aux genoux avec ouverture pour genouillères, avec fermeture auto-agrippante
- + Jambes avec 1 bande réfléchissante



346
bleu/bleu foncé



524 bleu foncé/bleu
742 bleu foncé/gris

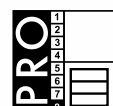


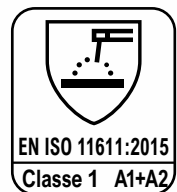
840 gris/bleu foncé
330 gris/orange

MATIÈRE :
52% Coton
37% Modacrylique
10% Viscose
1% Antistatique

430g/m²

LAVABLE :





ATPV du tissu : 9,7 cal/cm²



346
bleu/bleu foncé



524
bleu foncé/bleu



840
gris/bleu foncé



330
gris/orange



VESTE

 **D2 N° ART. 6200R**

 **D2 N° ART. 6220R**

 **D2 N° ART. 6200R371R**

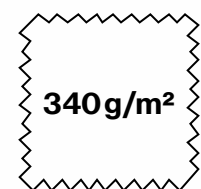
 **D2 N° ART. 6220R371R**

TAILLES : 44 - 66
90 - 114

- + Col montant
- + Boutons pression cachés sous patte
- + 2 poches de poitrine avec rabat et bouton pression
- + 1 poche poitrine intérieure avec bouton pression
- + 2 poches latérales avec rabat et fermeture auto-agrippante
- + Ourlets de manche ajustables avec boutons pression

FACULTATIF :

- + Sans ISO 11612 - D2 (aluminium liquide)
- + Manche et épaules avec 1 bande réfléchissante



MATIÈRE :

50% Coton
39% Modacrylique
10% Viscose
1% Antistatique

LAVABLE :



FONDERIE + SOUDEUR LÉGÈRE



ATPV du tissu : 9,7 cal/cm²

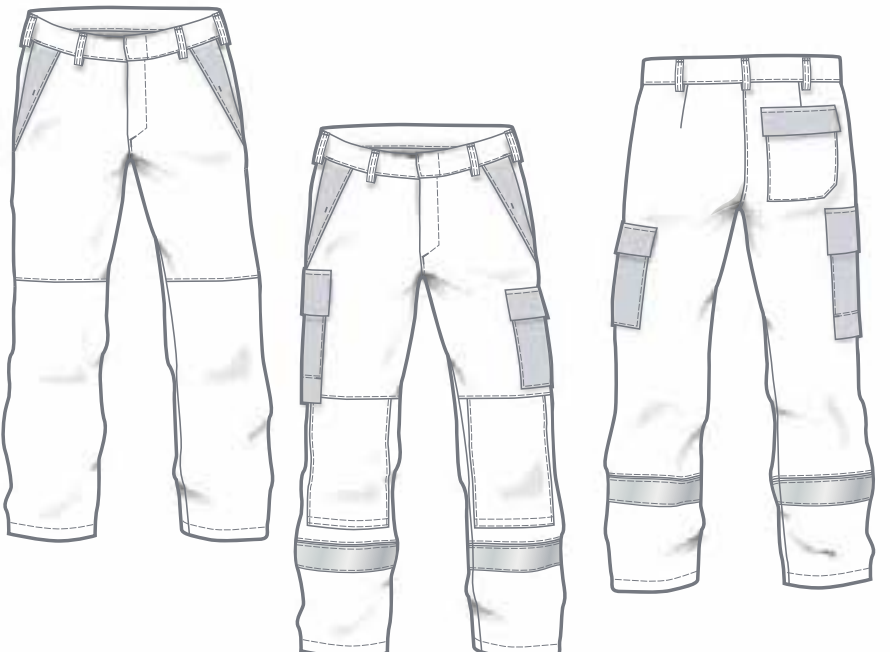
FONDERIE + SOUDEUR LÉGÈRE



346
bleu/bleu foncé



524 bleu foncé/bleu 840 gris/bleu foncé 330 gris/orange



PANTALON

- D2 N° ART. 6201R
- ~~D2~~ N° ART. 6221R
- ~~D2~~ N° ART. 6201000R
- ~~D2~~ N° ART. 6221000R
- D2 N° ART. 6201777R
- ~~D2~~ N° ART. 6221777R
- D2 N° ART. 6201311R
- ~~D2~~ N° ART. 6221311R
- D2 N° ART. 6201999R
- ~~D2~~ N° ART. 6221999R

TAILLES : 44 - 66
90 - 114
22 - 33

- + 7 passants de ceinture
- + 1 poche arrière avec rabat et boutons pression
- + 2 poches latérales avec bouton pression
- + Poche de jambe à gauche avec rabat et boutons pression
- + 1 poche mètre renforcée à l'intérieur et à l'extérieur avec rabat et boutons pression
- + Fermeture éclair à la braguette

FACULTATIF :

- + Sans ISO 11612 - D2 (aluminium liquide)
- + Sans poche sur la cuisse, poche mètre
- + Renforts aux genoux avec ouverture pour genouillères, avec fermeture auto-agrippante
- + Jambes avec 1 bande réfléchissante

MATIÈRE :
340g/m²
50% Coton
39% Modacrylique
10% Viscose
1% Antistatique

LAVABLE :



SALOPETTE

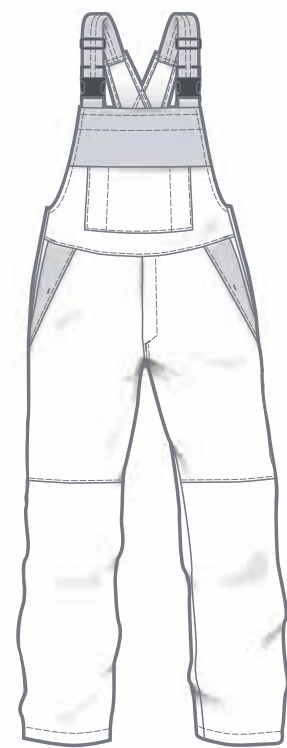
- D2 N° ART. 6202R
- ~~D2~~ N° ART. 6222R
- ~~D2~~ N° ART. 6202000R
- ~~D2~~ N° ART. 6222000R
- D2 N° ART. 6202777R
- ~~D2~~ N° ART. 6222777R
- D2 N° ART. 6202311R
- ~~D2~~ N° ART. 6222311R
- D2 N° ART. 6202999R
- ~~D2~~ N° ART. 6222999R

TAILLES : 44 - 66
90 - 114
22 - 33

- + Bretelles élastiques réglables avec boucles enfichables
- + Dos rehaussé
- + Grande poche bavette + poche avec 2 compartiments crayon
- + 1 poche arrière avec rabat et boutons pression
- + 2 poches latérales avec bouton pression
- + Poche de jambe à gauche avec rabat et boutons pression
- + 1 poche mètre renforcée à l'intérieur et à l'extérieur avec rabat et boutons pression
- + Fermeture éclair à la braguette
- + 2 fermetures latérales avec bouton jeans, bouton pression et cale

FACULTATIF :

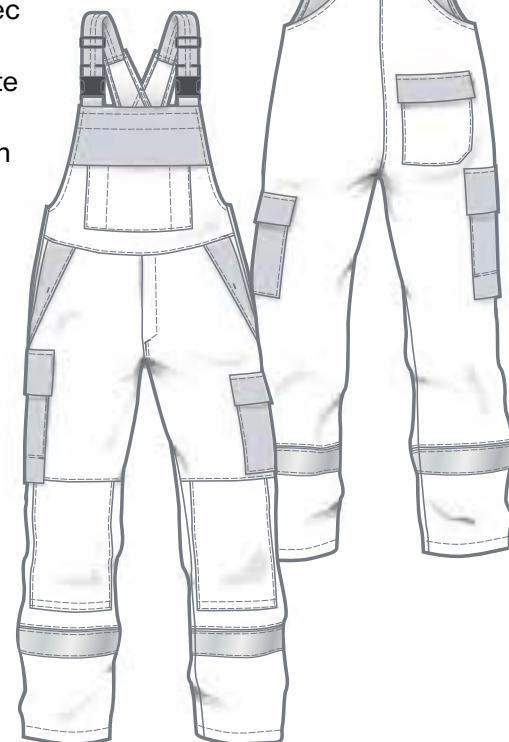
- + Sans ISO 11612 - D2 (aluminium liquide)
- + Sans poche sur la cuisse, poche mètre
- + Renforts aux genoux avec ouverture pour genouillères, avec fermeture auto-agrippante
- + Jambes avec 1 bande réfléchissante



346
bleu/bleu foncé



524 bleu foncé/bleu 840 gris/bleu foncé



330
gris/orange

EMBLÈMES

F

20471

11611

11612

1149-5

61482-2

13034

343

SOUDEUR CLASSE 1



159
bleu



008
gris

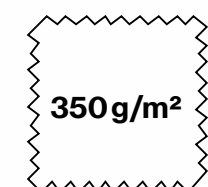


VESTE

N° ART. 5205

TAILLES : 44/46 - 64/66
90/94 - 114/118

- + Col à revers/rabattu
- + Boutons pression cachés sous patte
- + 2 poches latérales avec accès sur le côté avec bouton pression caché
- + 1 poche poitrine à gauche avec rabat intégré et bouton pression caché
- + 1 poche poitrine intérieure à droite
- + Manchettes ajustables
- + Ouvertures de ventilation au niveau de la poitrine et des empiècements au dos



MATIÈRE :

64% Coton
35% Polyester
1% Antistatique

LAVABLE :



EMBLÈMES

H

20471

11611

11612

1149-5

61482-2

13034

343

SOUDEUR

CLASSE 1



159
bleu



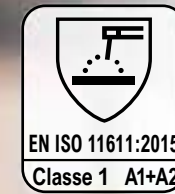
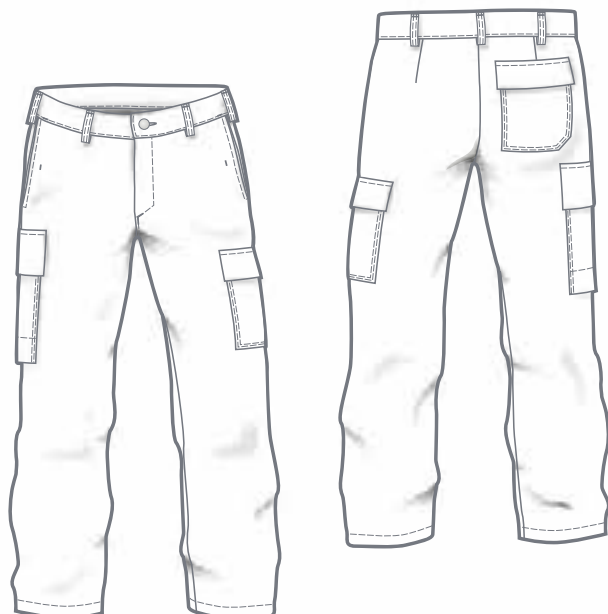
008
gris

PANTALON

N° ART. 5201

TAILLES : 44 - 66
90 - 114
22 - 33

- + 7 passants de ceinture
- + 2 poches latérales avec bouton pression
- + 1 poche de jambe avec rabat et bouton pression
- + 1 poche mètre renforcée à l'intérieur et à l'extérieur avec rabat et boutons pression cachés
- + Fermeture éclair à la braguette



159
bleu



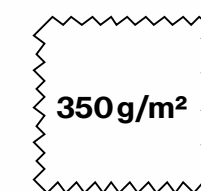
008
gris

SALOPETTE

N° ART. 5202 000

TAILLES : 44 - 66
90 - 114
22 - 33

- + Bretelles élastiques réglables
- + Partie arrière rehaussée
- + 1 poche bavette intérieure avec fermeture auto-agrippante
- + 2 poches latérales avec bouton pression
- + 1 poche de jambe avec rabat et bouton pression
- + 1 poche mètre renforcée à l'intérieur et à l'extérieur avec rabat et boutons pression cachés
- + Fermeture éclair à la braguette
- + 1 Fermeture latérale ajustable



MATIÈRE :
64% Coton
35% Polyester
1% Antistatique

LAVABLE :



traitement ignifuge



EMBLÈMES
H

20471

11611

11612

1149-5

61482-2

13034

343

SOUDEUR

CLASSE 2



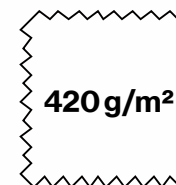
008
gris

VESTE

N° ART. 5420 002

TAILLES : 44 - 66
90 - 114

- + Col à revers/rabattu
- + Boutons pression cachés sous patte
- + 2 poches poitrine revolver avec rabat intégré et bouton pression
- + 2 poches poitrine intérieure
- + Ourlets de manche ajustables
- + Ouvertures de ventilation au niveau de la poitrine



MATIÈRE :
100% Coton



LAVABLE :



EMBLÈMES

1



20471



11611



11612



1149-5



61482-2



13034



343



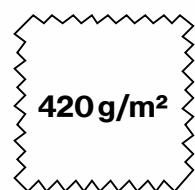
PANTALON

N° ART. 5421 002

TAILLES : 44 - 66
90 - 114

- + 7 passants de ceinture
- + 2 poches latérales avec bouton pression
- + 1 poche mètre renforcée à l'intérieur et à l'extérieur avec compartiment, rabat et boutons pression
- + Boutons pression à la braguette
- + Ourlets de jambes ajustables avec boutons pression

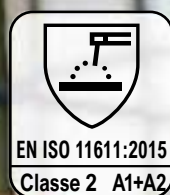
008
gris



420g/m²

MATIÈRE :
100% Coton

LAVABLE :



SOUDEUR CLASSE 2



traitement
ignifuge



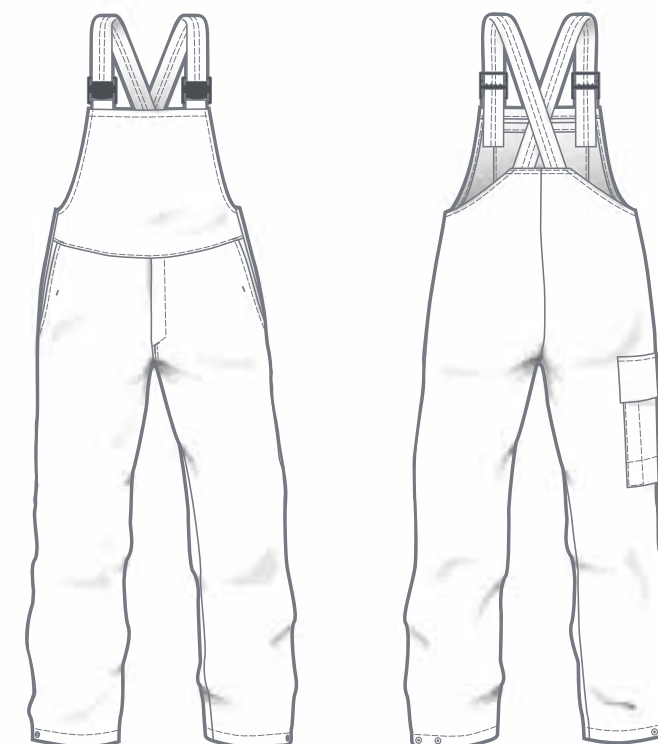
SALOPETTE

N° ART. 5422 002

TAILLES : 44 - 66
90 - 114

- + Bretelles élastiques réglables
- + 1 poche bavette intérieure avec bouton pression
- + 2 poches latérales avec bouton pression
- + 1 poche mètre renforcée à l'intérieur et à l'extérieur avec compartiment, rabat et boutons pression
- + Boutons pression à la braguette
- + Fermeture latérale ajustable avec boutons jeans cachés
- + Ourlets de jambes ajustables avec boutons pression

008
gris



EMBLÈMES

20471

11611

11612

1149-5

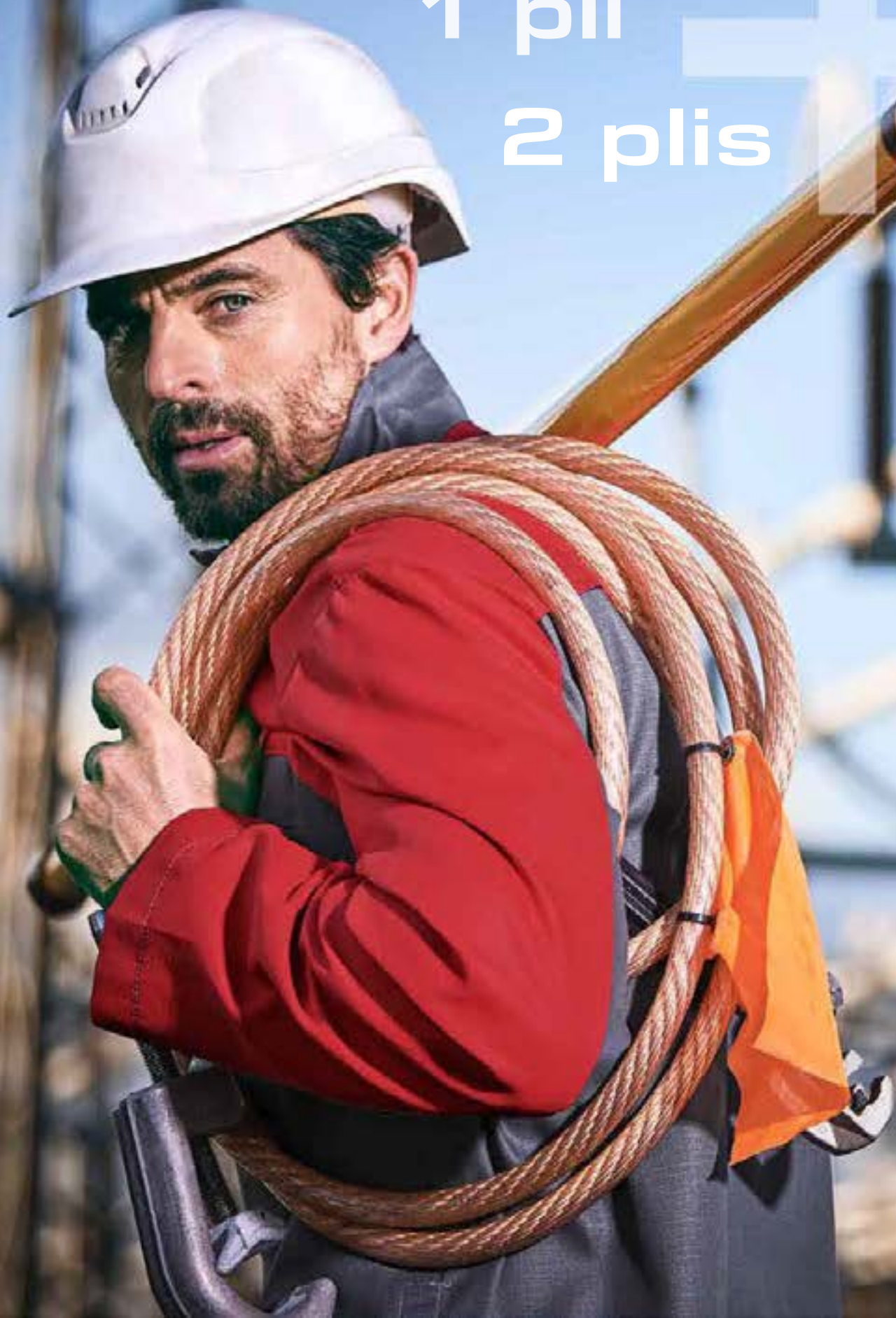
61482-2

13034

343

MULTINORM

1 pli
2 plis

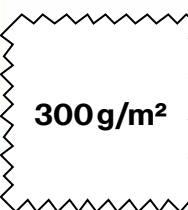
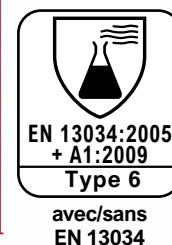
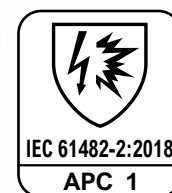
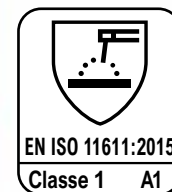


Tencel™
Feels so right

- + Les fibres de Lyocell (TENCEL™) sont fabriquées à partir de bois
- + processus de fabrication respectueux de l'environnement avec plus de 99% de recyclage des substances de processus dans le cycle de production
- + absorbe l'humidité plus efficacement que le coton, sensation sèche

TENCEL™ est une marque de Lenzing AG

1 PLI



MATIÈRE :

50% Lyocell (TENCEL™)
30% Coton
19% Polyester
1% Antistatique

LAVABLE :



346
bleu
bleu foncé



524
bleu foncé
bleu



840
gris
bleu foncé



842
gris
rouge

VESTE



N° ART. 6150

N° ART. 7150



N° ART. 6150 371

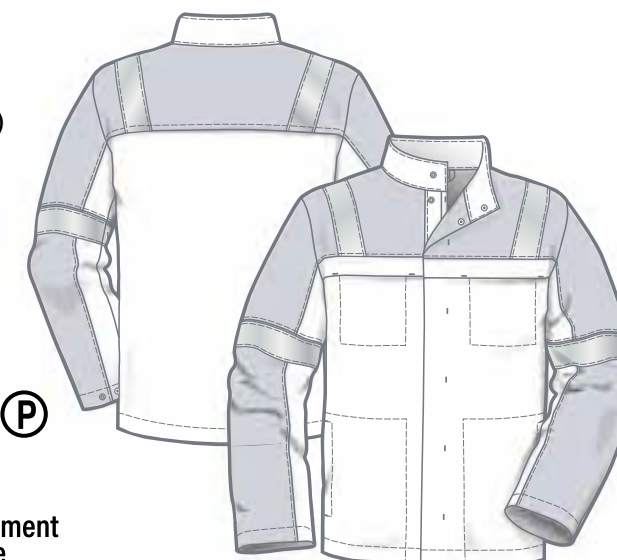
N° ART. 7150 371

TAILLES : 44 - 66
90 - 114

- + Col montant
- + Boutons pression cachés sous patte
- + 2 poches de poitrine avec rabat et bouton pression
- + 1 poche poitrine intérieure avec bouton pression
- + 2 poches latérales avec fermeture auto-agrippante
- + Ourlets de manche ajustables avec boutons pression

FACULTATIF :

- + sans EN 13034 (Protection chimique)
- + Manche et Épaules avec 1 bande réfléchissante



EMBLEMES

G

20471

11611

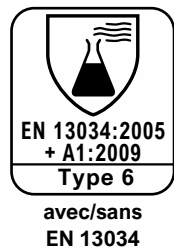
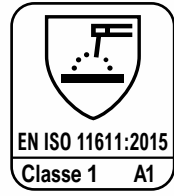
11612

1149-5

61482-2

13034

343



346
bleu
bleu foncé



524
bleu foncé
bleu

840
gris
bleu foncé

842
gris
rouge

PANTALON



N° ART. 6151 000

N° ART. 7151 000



N° ART. 6151 311

N° ART. 7151 311



N° ART. 6151 999

N° ART. 7151 999

TAILLES : 44 - 66
90 - 114
22 - 33

- + 7 passants de ceinture
- + 1 poche arrière avec rabat et boutons pression
- + 2 poches latérales avec bouton pression
- + Poche de jambe à gauche avec rabat et boutons pression
- + 1 poche mètre renforcée à l'intérieur et à l'extérieur avec rabat et boutons pression
- + Fermeture éclair à la braguette

FACULTATIF :

- + sans EN 13034 (Protection chimique)
- + Renforts aux genoux avec ouverture pour genouillères, avec fermeture auto-agrippante
- + Jambes avec 1 bande réfléchissante

MULTINORM 1 PLI

SALOPETTE



N° ART. 6152 000

N° ART. 7152 000



N° ART. 6152 311

N° ART. 7152 311



N° ART. 6152 999

N° ART. 7152 999

TAILLES : 44 - 66
90 - 114
22 - 33

- + Bretelles élastiques réglables avec boucles enfichables
- + Dos rehaussé
- + Grande poche bavette + poche avec 2 compartiments crayon
- + 1 poche arrière avec rabat et boutons pression
- + 2 poches latérales avec bouton pression
- + Poche de jambe à gauche avec rabat et boutons pression
- + 1 poche mètre renforcée à l'intérieur et à l'extérieur avec rabat et boutons pression
- + Fermeture éclair à la braguette
- + 2 fermetures latérales avec bouton jeans, bouton pression et cale

FACULTATIF :

- + sans EN 13034 (Protection chimique)
- + Renforts aux genoux avec ouverture pour genouillères, avec fermeture auto-agripp.
- + Jambes avec 1 bande réfléchissante



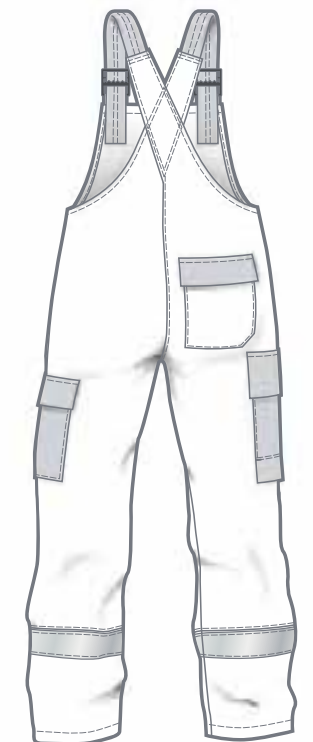
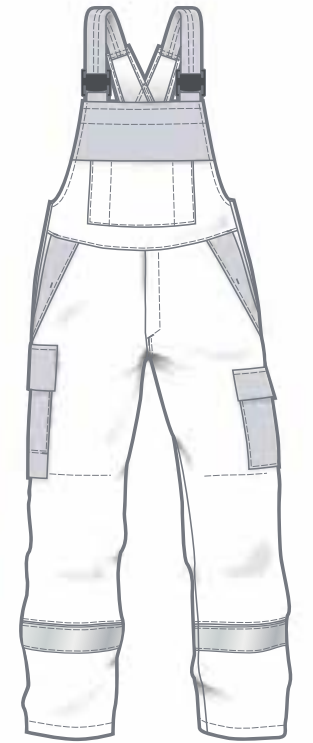
346
bleu
bleu foncé



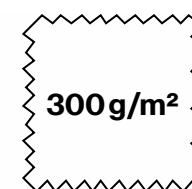
524
bleu foncé
bleu

840
gris
bleu foncé

842
gris
rouge



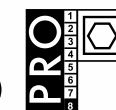
Tencel™
Feels so right



MATIÈRE :

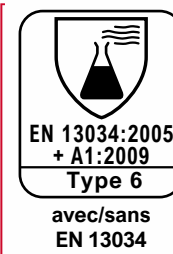
50% Lyocell (TENCEL™)
30% Coton
19% Polyester
1% Antistatique

LAVABLE :



MULTINORM

Conception des modèles selon la norme HACCP
DIN 10524



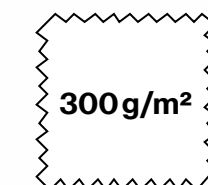
PAS DE POCHES
EXTÉRIEURES

SANS POCHE BAVETTE

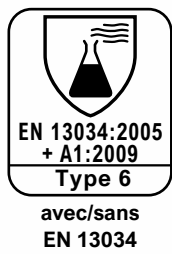


la conception des modèles répond aux exigences de la norme DIN 10524 en ce qui concerne les poches, la longueur des manches de la veste, les fermetures et la conception de la coupe.

La confirmation par un institut de contrôle accrédité est disponible.



MATIÈRE:
50% lyocell (TENCEL™)
30% coton
19% polyester
1% antistatique



MULTINORM 1 PLI

VESTE



N° ART. 6150 222

N° ART. 7150 222

TAILLES: 44 - 66
90 - 114



- + Col montant
- + Boutons pression cachés sous patte
- + 1 poche poitrine intérieure avec bouton pression
- + 1 poche latérale intérieure avec bouton pression
- + Ourlets de manche ajustables avec boutons pression

FACULTATIF :

- + sans EN 13034 (Protection chimique)



346
bleu
bleu foncé



842
gris
rouge



PANTALON



N° ART. 6151 000

N° ART. 7151 000



N° ART. 6151 777

N° ART. 7151 777

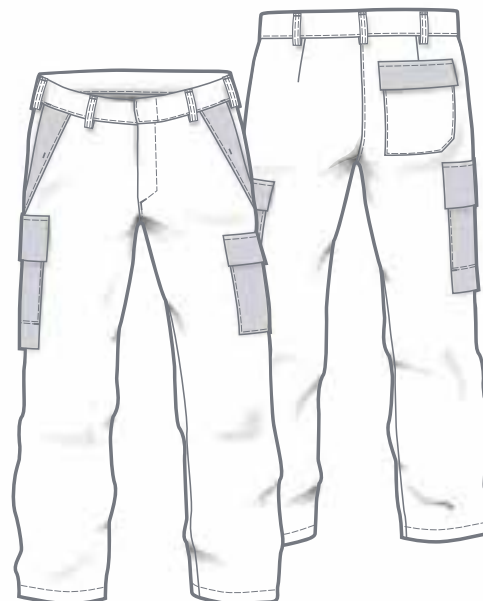
TAILLES: 44 - 66
90 - 114
22 - 33



- + 7 passants de ceinture
- + 1 poche arrière avec rabat et boutons pression
- + 2 poches latérales avec bouton pression
- + Poche de jambe à gauche avec rabat et boutons pression
- + 1 poche mètre renforcée à l'intérieur et à l'extérieur avec rabat et boutons pression
- + Fermeture éclair à la braguette

FACULTATIF :

- + sans EN 13034 (Protection chimique)
- + Renforts aux genoux avec ouverture pour genouillères, avec fermeture auto-agrippante



CONCEPTION DES MODÈLES SELON DIN 10524

SALOPETTE



N° ART. 6152 222

N° ART. 7152 222



N° ART. 6152 444

N° ART. 7152 444



TAILLES: 44 - 66
90 - 114
22 - 33

- + Bretelles élastiques réglables avec boucles enfichables
- + Dos rehaussé
- + 1 poche bavette intérieure avec fermeture éclair
- + 1 poche arrière avec rabat et boutons pression
- + 2 poches latérales avec bouton pression
- + Poche de jambe à gauche avec rabat et boutons pression
- + 1 poche mètre renforcée à l'intérieur et à l'extérieur avec rabat et boutons pression
- + Fermeture éclair à la braguette
- + 2 fermetures latérales avec bouton jeans, bouton pression et cale

FACULTATIF :

- + sans EN 13034 (Protection chimique)
- + Renforts aux genoux avec ouverture pour genouillères, avec fermeture auto-agrippante



346
bleu
bleu foncé



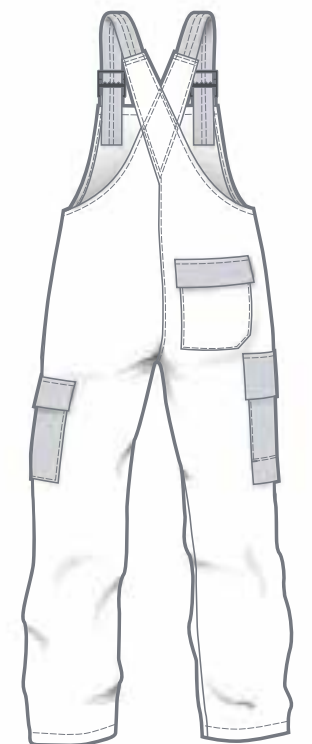
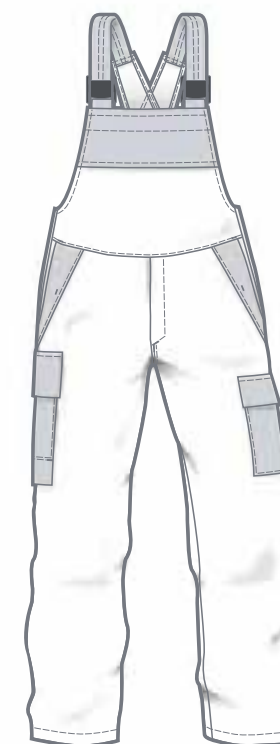
842
gris
rouge



346
bleu
bleu foncé



842
gris
rouge



MATIÈRE:
50% lyocell (TENCEL™)
30% coton
19% polyester
1% antistatique

LAVABLE :



VESTE



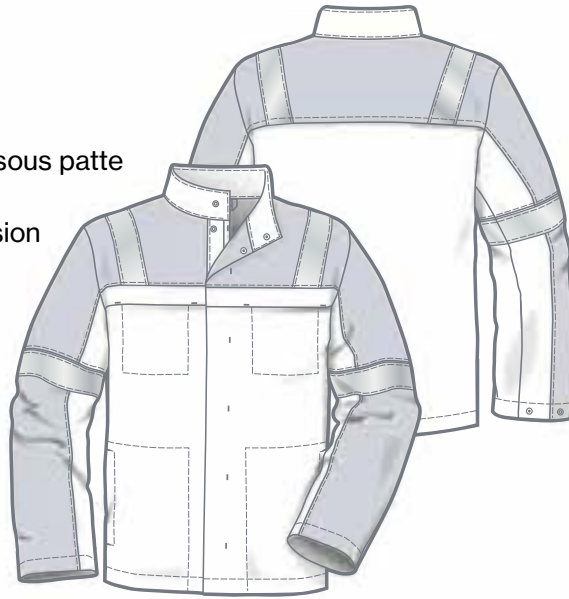
N° ART. 6250 371

N° ART. 7250 371



TAILLES : 44 - 66
90 - 114

- + Doublure
- + Col montant
- + Boutons pression cachés sous patte
- + 2 poches de poitrine avec rabat et bouton pression
- + 1 poche poitrine intérieure avec bouton pression
- + 2 poches latérales avec fermeture auto-agrippante
- + Coutures de manche ajustables avec boutons pression
- + Manche et épaules avec 1 bande réfléchissante



FACULTATIF :

- + sans EN 13034 (Protection chimique)



346
bleu
bleu foncé



842
gris
rouge

330g/m²
+
140g/m²

MATIÈRE :

50% Lyocell (TENCEL™) / 30% Coton
19% Polyester / 1% Antistatique

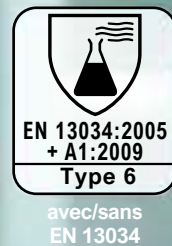
DOUBLURE :

74% Viscose FR / 15% Para-aramide
10% Polyamide / 1% Antistatique

LAVABLE :




Feels so right



avec/sans
EN 13034



MULTINORM 2 plis

EMBLEMES
G

20471

11611

11612

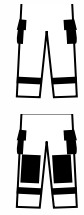
1149-5

61482-2

13034

343

PANTALON



N° ART. 6251 311

N° ART. 7251 311

N° ART. 6251 999

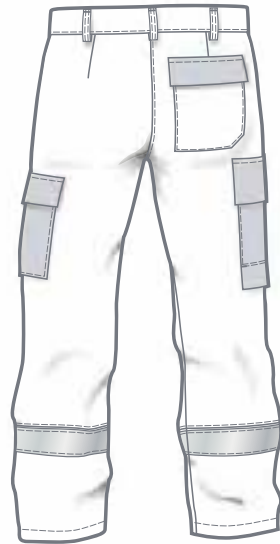
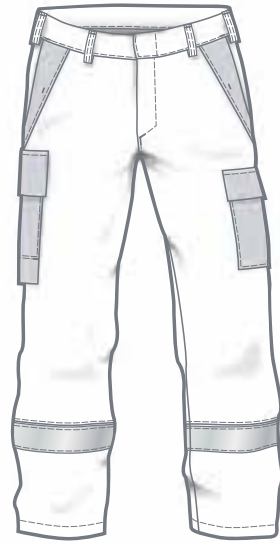
N° ART. 7251 999

TAILLES : 44 - 66
90 - 114
22 -33

- + Doublure
- + 7 passants de ceinture
- + 1 poche arrière avec rabat et boutons pression
- + 2 poches latérales avec bouton pression
- + Poche sur la cuisse gauche avec rabat et boutons pression
- + 1 poche mètre renforcée à l'intérieur et à l'extérieur avec rabat et boutons pression
- + Fermeture éclair à la braguette
- + Jambes avec 1 bande réfléchissante

FACULTATIF :

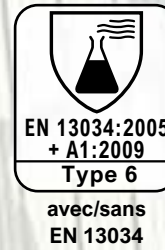
- + sans EN 13034 (Protection chimique)
- + Renforts aux genoux avec ouverture pour genouillères, avec fermeture auto-agrippante



346
bleu
bleu foncé



842
gris
rouge



MULTINORM 2 PLIS

SALOPETTE



N° ART. 6252 311

N° ART. 7252 311

N° ART. 6252 999

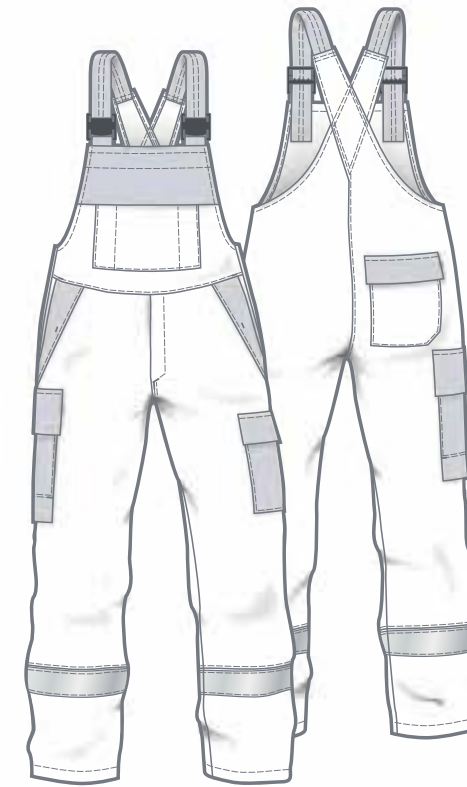
N° ART. 7252 999

TAILLES : 44 - 66
90 - 114
22 -33

- + Doublure
- + Bretelles élastiques réglables avec boucles enfichables
- + Dos rehaussé
- + Grande poche bavette + poche avec 2 compartiments crayon
- + 1 poche arrière avec rabat et boutons pression
- + 2 poches latérales avec bouton pression
- + Poche sur la cuisse gauche avec rabat et boutons pression
- + 1 poche mètre renforcée à l'intérieur et à l'extérieur avec rabat et boutons pression
- + Fermeture éclair à la braguette
- + 2 fermetures latérales avec bouton jeans, bouton pression et cale
- + Jambes avec 1 bande réfléchissante

FACULTATIF :

- + sans EN 13034 (Protection chimique)
- + Renforts aux genoux avec ouverture pour genouillères, avec fermeture auto-agrippante



346
bleu
bleu foncé

842
gris
rouge

LAVABLE :



330g/m²
+
140g/m²

Tencel™
Feels so right

MATIÈRE :

50% Lyocell (TENCEL™)
30% Coton / 19% Polyester
1% Antistatique

DOUBLURE :

74% Viscose FR / 15% Para-aramide
10% Polyamide / 1% Antistatique





ATPV du tissu : 5,4 cal/cm²



911
Hi Vis jaune
bleu foncé

4170
5170

6170
6370

Veste + Shirt



MULTINORM POLO

N° ART. LD822BI



TAILLES : S - 4XL

- + Col polo avec boutonnrière
- + Manches longues avec bordures
- + Logos des normes sur les manches

220 g/m² PIQUÉ, XISPAL®

MATIÈRE :

50% Coton / 39% Modacrylique
10% Viscose / 1% Antistatique

LAVABLE :



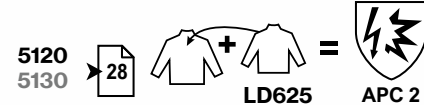
ATPV du tissu : 6,3 cal/cm²



929
Hi Vis orange
bleu foncé

5120
5130

Veste + Shirt



MULTINORM POLO

N° ART. LD625

TAILLES : S - 4XL

- + Col polo avec boutonnrière cachée
- + Manches longues avec bordures
- + Logos des normes sur les manches

250 g/m² PIQUÉ, XISPAL®

MATIÈRE :

40% Polyester / 40% Modacrylique
19% Meta-Aramide / 1% Antistatique

LAVABLE :



Inhérente aux flammes

ARTICLES SUPPLÉMENTAIRES

EMBLÈMES

J

20471

11611

11612

1149-5

61482-2

13034

343



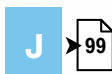
ATPV du tissu : 5,4 cal/cm²



039
bleu foncé

POLO MULTINORM

N° ART. LD822



TAILLES : S - 5XL

- + Col polo avec 2 boutons
- + Manches longues avec bordures
- + Logos des normes sur les manches

220 g/m² MATIÈRE :
50% Coton
39% Modacrylique
10% Viscose
1% Antistatique

LAVABLE :



Veste + Shirt
4170 5170 6170 6370 = LD822 APC 2



PIQUÉ, XISPAL®
inhérente aux flammes



ATPV du tissu : 11,4 cal/cm²



039
bleu foncé

SWEATSHIRT MULTINORM

N° ART. LD826S

TAILLES : S - 4XL

- + Col arrondi
- + Manches longues avec bordures
- + Logos des normes sur les manches

260 g/m² XISPAL®

MATIÈRE :
50% Coton / 39% Modacrylique
10% Viscose / 1% Antistatique

LAVABLE :



ATPV du tissu : 4,1 cal/cm²



039
bleu foncé

SWEATSHIRT MULTINORM

N° ART. LD816S

TAILLES : S - 4XL

- + Col arrondi
- + Manches longues avec bordures
- + Logos des normes sur les manches

160 g/m² MATIÈRE :
50% Coton / 39% Modacrylique
10% Viscose / 1% Antistatique

XISPAL®

LAVABLE :



LONG JOHNS MULTINORM

N° ART. LD816P

TAILLES : S - 4XL

- + Ceinture avec bande élastique
- + Bas de jambes avec bordures



000
noir

CEINTURE OUTDOOR FR

N° ART. HE1100

TAILLES : (Longueur en cm)
120, 130, 140,
150, 160

N° ART. HE11538

TAILLES : (Longueur en cm)
090, 100, 110, 120, 130, 140, 150, 160

MATIÈRE :
58% Polyester
23% Modacrylique
19% Coton

- + Bande de 38 mm, à élasticité permanente et légère
- + Boucle de serrage en polyamide 6.6
- + Longueur réglable en continu



000
noir

PASSE-MONTAGNE MULTINORM

N° ART. LD816B - 10 pièces

TAILLE : 0

160 g/m² XISPAL®

MATIÈRE :
50% Coton
39% Modacrylique
10% Viscose
1% Antistatique

LAVABLE :





170 g/m²

MATIÈRE :
30% Modacrylique
30% Viscose
20% Coton
19% Polyamide
1% Antistatique

avec/sans
EN 13034



ATPV du
tissu :
6 cal/cm²

CHEMISES

CHEMISE MULTINORM

N° ART. 4173R

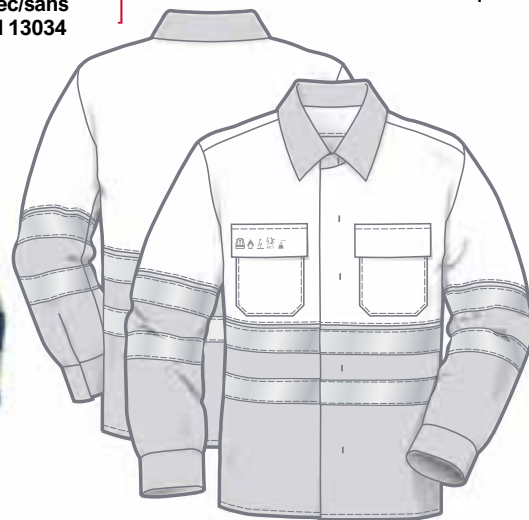
N° ART. 5173R

TAILLES : 46 - 64

- + Col de chemise
- + Fermeture à boutons-pression cachée vers l'intérieur et l'extérieur, Chevauchement : 5 cm
- + Manches longues
- + Manchette avec bouton-pression caché vers l'intérieur et l'extérieur + cale
- + 2 poches de poitrine avec rabat et avec bouton-pression caché vers l'extérieur
- + Torse et manche avec 2 bandes réfléchissantes (5 cm de large)



911
Hi Vis jaune
bleu foncé



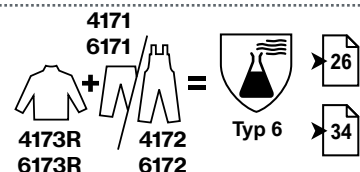
LAVABLE :



Veste + Chemise



Chemise +
Pantalon /
Salopette



avec/sans
EN 13034

170 g/m²

MATIÈRE :
30% Modacrylique / 30% Viscose
20% Coton / 19% Polyamide
1% Antistatique

CHEMISE MULTINORM

N° ART. 6107

TAILLES : 46 - 64

- + Col de chemise
- + Boutons pression cachés sous patte
- + 1 poche de poitrine avec rabat et bouton pression caché
- + Manchette avec bouton-pression caché vers l'intérieur et l'extérieur



498
gris

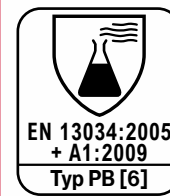
170 g/m²

MATIÈRE :

30% Modacrylique / 30% Viscose
20% Coton / 19% Polyamide
1% Antistatique

LAVABLE :

Toutes chemises: inhérente aux flammes



avec/sans
EN 13034

CHEMISE MULTINORM

N° ART. 6173R

N° ART. 6373R

TAILLES : 46 - 64

- + Col de chemise
- + Fermeture à boutons-pression cachée vers l'intérieur et l'extérieur, Chevauchement : 5 cm
- + Manches longues
- + Manchette avec bouton-pression caché vers l'intérieur et l'extérieur + cale
- + 2 poches de poitrine avec rabat et avec bouton-pression caché vers l'extérieur
- + Torse et manche avec 2 bandes réfléchissantes (5 cm de large)



611
bleu foncé

LAVABLE :



159
bleu



CHEMISE

N° ART. 4227

LARGEURS
DE COLS : 35/36 - 55/56

- + Col de chemise
- + Boutons pression cachés sous patte
- + 1 poche de poitrine
- + Manchette avec bouton-pression caché vers l'intérieur et l'extérieur + cale



NOMEX®

185 g/m²

MATIÈRE :
98% Aramide / 2% Antistatique
Nomex® Comfort

LAVABLE :

HI VIS NORM

Autres normes, voir page 106

DIN EN ISO 20471



Cette norme définit les exigences relatives aux vêtements de signalisation. Le porteur doit être visible dans toutes les conditions de luminosité lors d'activités en extérieur (par ex. en cas de circulation fluide).

En plein jour, cela se fait par le matériau de fond fluorescent, dans l'obscurité par la réflexion des phares de véhicules sur le matériau réfléchissant.

MATÉRIAU DE FOND

La norme ISO 20471 prévoit trois couleurs pour le matériau de fond :

Hi Vis jaune, Hi Vis orang et Hi Vis rouge

CLASSES DE HAUTE VISIBILITÉ

Les vêtements sont répartis en trois classes d'avertissement différentes sont divisées en trois classes. Les vêtements de classe 3 offrent la plus grande protection.

Les surfaces minimales suivantes s'appliquent aux trois classes de matériau de fond et de matériau réfléchissant :

Classe 3	Classe 2	Classe 1
0,8 m ²	0,5 m ²	0,14 m ²
0,2 m ²	0,13 m ²	0,1 m ²

L'obtention d'une classe de protection peut être obtenue en combinant de vêtements individuels, à condition que la classe de protection la classe de protection requise n'est pas atteinte par un seul vêtement est obtenue.

Exemple de présentation

EXIGENCES RELATIVES AUX MATÉRIEAUX

La norme définit également les exigences relatives aux matériaux utilisés en ce qui concerne la résistance au frottement, la résistance à la transpiration, la résistance au lavage, la résistance au nettoyage et la résistance au repassage. Tous les matériaux non fluorescents doivent satisfaire aux exigences prescrites en matière de solidité des couleurs.

DISPOSITION DES BANDES RÉFLÉCHISSANTES (EXEMPLES) :



TRONC : 2 bandes réfléchissantes de taille + 2 bandes réfléchissantes d'épaule*

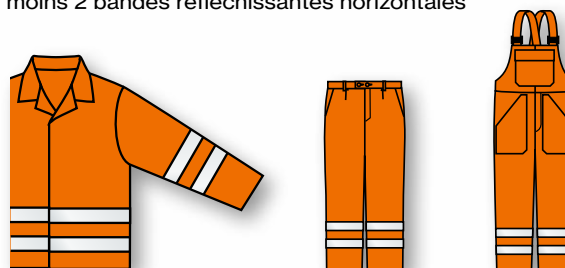
ou : 1 bande réfléchissante de taille + 2 bandes réfléchissantes d'épaule*

ou : 2 bandes réfléchissantes de taille

*entre la bande réfléchissante d'épaule et la prochaine Il ne doit pas y avoir d'espace entre la bande réfléchissante de la taille et la bande réfléchissante de l'épaule.

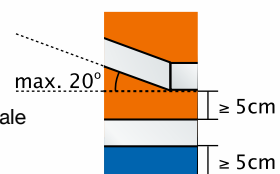
MANCHES ET JAMBES DE PANTALON LONGUES :

au moins 2 bandes réfléchissantes horizontales



BANDES RÉFLÉCHISSANTES DISTANCES ET ANGLES

- Distance minimale entre les Bandes réfléchissantes : 5 cm
- Distance minimale à l'ourlet : 5 cm
- Angle maximal par rapport à l'horizontale de la bande périphérique : 20°



INDICATIONS POUR LE PORTEUR

Les vestes doivent être portées fermées, les parties réfléchissantes des pantalons ne doivent pas être recouvertes par des bottes.

SALISSURES, VIEILLISSEMENT

Selon le code de la route, les vêtements de signalisation qui perdent leur effet de signalisation en raison de l'encrassement, du vieillissement ou de la diminution de la luminosité ne doivent plus être utilisés. Cela doit être vérifié après chaque lavage, avant une nouvelle utilisation.

HI VIS BICOLORE

Dos avec stretch

Poches latérales

Réglage de la ceinture

bandes réfléchissantes de 7 cm de large

EMBLÈMES

20471

11611

11612

1149-5

61482-2

13034

343

HI VIS BICOLORE



Gilet + Pantalon/Salopette



430
Hi Vis orange
gris



929
Hi Vis orange
bleu foncé



427
Hi Vis orange
vert



460
Hi Vis jaune
gris



911
Hi Vis jaune
bleu foncé



912
Hi Vis jaune
vert



270 g/m² **MATIÈRE :**
50% Polyester / 50% Coton
TISSU DE GARNITURE :
65% Polyester / 35% Coton
245 g/m²

LAVABLE :



VESTE

N° ART. 8704N

TAILLES : 44/46 - 64/66
90/94 - 106/110

- + Col montant
- + Façade avec fermeture éclair et boutons pression
- + 2 poches de poitrine avec rabat et boutons pression
- + 2 poches latérales
- + 1 poche téléphone interne avec languette et fermeture auto-agrippante
- + Manchettes ajustables
- + Insert en stretch dans le dos pour la liberté de mouvement et la ventilation
- + Torse et manche avec 2 bandes réfléchissantes et épaule avec bandes réfléchissantes (5 cm de large)
- + Bas du dos avec languettes et boutons pression

EMBLÈMES

L



20471



11611



11612



1149-5



61482-2



13034



343



430 Hi Vis orange gris
929 Hi Vis orange bleu foncé
427 Hi Vis orange vert
460 Hi Vis jaune gris
912 Hi Vis jaune vert

430 Hi Vis orange gris
929 Hi Vis orange bleu foncé
427 Hi Vis orange vert
460 Hi Vis jaune gris
911 Hi Vis jaune bleu foncé

PANTALON

N° ART. 8705N 777

TAILLES : 42 - 66
 94 - 114
 23 - 32

- + 6 passants de ceinture
- + Arrière de la ceinture avec bande élastique
- + Ceinture avec bouton jeans
- + 2 poches latérales
- + 2 poches arrières, à droite avec rabat et boutons pression cachés
- + 1 poche mètre + poche en applique avec compartiment
- + 1 poche de jambe (à soufflet) avec rabat et boutons pression + poche téléphone (à soufflet) avec languette et fermeture auto-agrippante
- + Fermeture éclair à la braguette
- + Renforts aux genoux avec ouverture pour genouillères en polyester à haute ténacité
- + Jambes avec 2 bandes réfléchissantes (7 cm de large)



911
 Hi Vis jaune bleu foncé



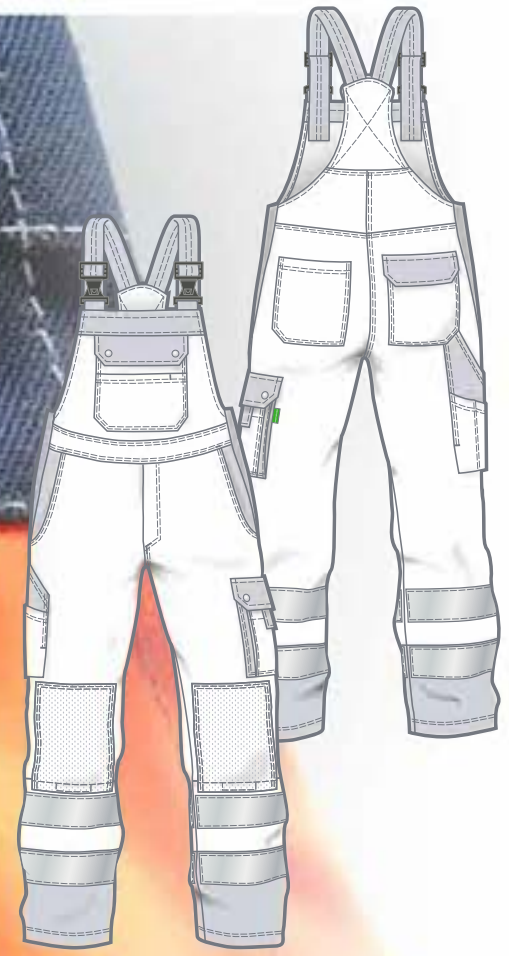
270g/m²

MATIÈRE :
 50% Polyester / 50% Coton
TISSU DE GARNITURE :
 65% Polyester / 35% Coton
 245 g/m²

LAVABLE :



HI VIS BICOLORE



912
 Hi Vis jaune vert

SALOPETTE

N° ART. 8706N 777

TAILLES : 42 - 66
 94 - 114
 23 - 32

- + Bretelles élastiques réglables avec boucles Fixlock
- + Dos rehaussé
- + Inserts en stretch latéraux
- + Fermeture éclair à la braguette
- + 1 poche bavette avec rabat et boutons pression + poche en applique avec ouverture pour crayon
- + 1 poche bavette intérieure avec fermeture éclair
- + 2 poches latérales
- + 2 poches arrières, à droite avec rabat et boutons pression cachés
- + 1 poche mètre + poche en applique avec compartiment
- + 1 poche de jambe (à soufflet) avec rabat et boutons pression + poche téléphone (à soufflet) avec languette et fermeture auto-agrippante
- + Renforts aux genoux avec ouverture pour genouillères en polyester à haute ténacité
- + Jambes avec 2 bandes réfléchissantes (7 cm de large)

EMBLEMES
 L
 20471
 11611
 11612
 1149-5
 61482-2
 13034
 343



430
Hi Vis orange
gris



460
Hi Vis jaune
gris



POLO

N° ART. 8777

TAILLES : XS - 3XL

- + Protection UV 50+
- + Col polo avec boutons pression
- + 1/4 de manche
- + Fentes latérales

185 g/m²

MATIÈRE :
55% Coton
45% Polyester, Piqué

LAVABLE :



HI VIS



911
Hi Vis jaune
bleu foncé



929
Hi Vis orange
bleu foncé



035
Hi Vis jaune



072
Hi Vis orange



GILET

bicolore

N° ART. 8780

TAILLES : XS - 4XL

- + Doublure
- + Col montant
- + Fermeture éclair
- + 1 poche poitrine à gauche avec rabat et boutons pression
- + 1 poche poitrine à droite (à soufflet) avec languette et velcro + compartiment stylo
- + 1 poche poitrine intérieure avec bouton pression
- + 2 poches latérales
- + Torse avec 2 bandes réfléchissantes 5 cm de large, épaules avec bandes réfléchissantes 5 cm de large



240 g/m²
+
150 g/m²

MATIÈRE :
70% Polyester
30% Coton
DOUBLURE :
100% Polyester

LAVABLE :



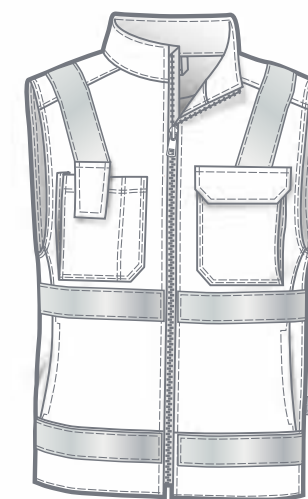
GILET

unicolore

N° ART. 8779

TAILLES : XS - 4XL

- + Doublure
- + Col montant
- + Fermeture éclair
- + 1 poche poitrine à gauche avec rabat et boutons pression
- + 1 poche poitrine à droite (à soufflet) avec languette et velcro + compartiment stylo
- + 1 poche poitrine intérieure avec bouton pression
- + 2 poches latérales
- + Torse avec 2 bandes réfléchissantes 5 cm de large, épaules avec bandes réfléchissantes 5 cm de large



EMBLEMES

M

20471

11611

11612

1149-5

61482-2

13034

343



911
Hi Vis jaune
bleu foncé



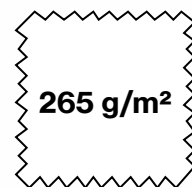
929
Hi Vis orange
bleu foncé



035
Hi Vis jaune



072
Hi Vis orange



MATIÈRE :
100% Polyester

LAVABLE :



VESTE SOFTSHELL

bicolore

N° ART. 8773

TAILLES : XS - 4XL

- + Col montant
- + Façade avec fermeture éclair
- + 1 poche de poitrine avec fermeture éclair
- + 2 poches latérales avec fermeture éclair
- + Ourlets de manche à l'arrière avec bande élastique
- + Manches et torse avec 2 bandes réfléchissantes, épaules avec 1 bande réfléchissante

VESTE SOFTSHELL

unicolore

N° ART. 8772

TAILLES : XS - 4XL

- + Col montant
- + Façade avec fermeture éclair
- + 1 poche de poitrine avec fermeture éclair
- + 2 poches latérales avec fermeture éclair
- + Ourlets de manche à l'arrière avec bande élastique
- + Manches et torse avec 2 bandes réfléchissantes, épaules avec 1 bande réfléchissante

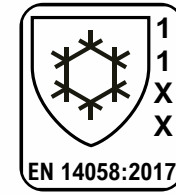


HI VIS VESTE SOFTSHELL



HI VIS

VESTE POLAIRE



035
Hi Vis jaune



072
Hi Vis orange

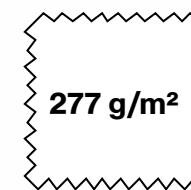


VESTE POLAIRE

N° ART. 8707

TAILLES : XS (40/42) - 4XL (68/70)
S-L (90/94) - XL-L (114/118)

- + Peut être inséré dans la veste météo (8709) comme doublure thermique
- + Col montant
- + Façade avec fermeture éclair
- + 2 poches latérales
- + 1 poche latérale intérieure avec fermeture éclair
- + Bas du dos plus long



277 g/m²

MATIÈRE :
100% Polyester

LAVABLE :

HI VIS VESTE MÉTÉO



- + Fermeture éclair avec tirette
- + Gouttière



- + Doublé
- + Poche poitrine intérieure avec fermeture éclair



- + Possibilité d'ajouter un patch
- + Languette pour fixer une veste intérieure



EMBLEMES

20471

11

11612

1149-5

61482-2

15034

343

HIGH VISIBILITY WEERJACK

ART. 8709

MATEN: XS (40/42) - 4XL (68/70)
S-L (90/94) - XL-L (114/118)

- + gevoerd, het fleecjack 8707 kan als voering ingeritst worden
- + staande kraag met opbergbare capuchon, capuchon met verstelbaar elastiek
- + frontlijst met ritssluiting en drukknopen + regengootje
- + 2 borstzakken (harmonica) met klep en klittenband
- + 2 zijzakken met klep en klittenband
- + 1 binnenzak met ritssluiting
- + in de wijde verstelbare manchetten met lummel en klittenband
- + boord voorzien van verstelbaar elastiek
- + mouwen en romp met 2 reflecterende banen, schouders met 1 reflecterende baan



035
high vis geel



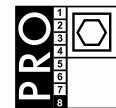
072
high vis oranje



MATERIAAL:
100% polyester,
2-lagen-laminaat

Waterkolom > 20.000 mm
Waterdampdoorlaatbaarheid
R_{et} 4,2 m²Pa/W

WASVOORSCHRIFT:



FLEECE JACK

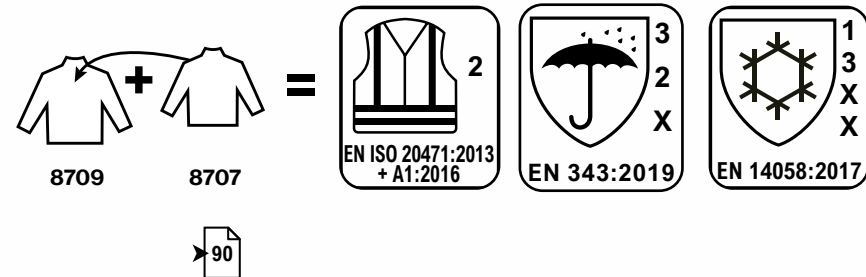
ART. 8707

- + kan in jack 8709 geritst worden als warme voering



035
high vis geel

072
high vis oranje



**HIGH VISIBILITY
WEERJACK**

EMBLEMEN

0



20471



11611



11612



1149-5



61482-2



13034



343

EMBLÈMES - DIMENSIONS + POSITIONS + RACCOURCISSEMENT DU PANTALON

A **ECOROVER WELDER**

5 mm

③ ①

②

① par ex. 9 x 9 cm
② max. 100 cm², par ex. 20 x 5 cm
③ par ex. 11 x 3 cm

B **ECOROVER SAFETY + SAFETY PLUS**

5 mm

③ ① ②

① par ex. 9 x 9 cm
② max. 208 cm², par ex. 26 x 8 cm
③ par ex. 11 x 3 cm

C **HI-VIS-MULTINORM + HI-MULTINORM LOURD**

5 mm

③ ①

②

① max. 81 cm², par ex. 9 x 9 cm
② max. 208 cm², par ex. 26 x 8 cm
③ max. 33 cm², par ex. 11 x 3 cm

D **HI-VIS-MULTINORM + HI-MULTINORM LÉGÈRE**

5 mm

③ ①

②

① max. 81 cm², par ex. 9 x 9 cm
② max. 100 cm², par ex. 20 x 5 cm
③ max. 33 cm², par ex. 11 x 3 cm

E **MÉTÉO HI-VIS-MULTINORM**

① max. 60 cm², par ex. 12 x 5 cm
② max. 27,5 cm², par ex. 11 x 2,5 cm

F **FONDERIE + SOUDURE LOURD + LÉGÈRE**

5 mm

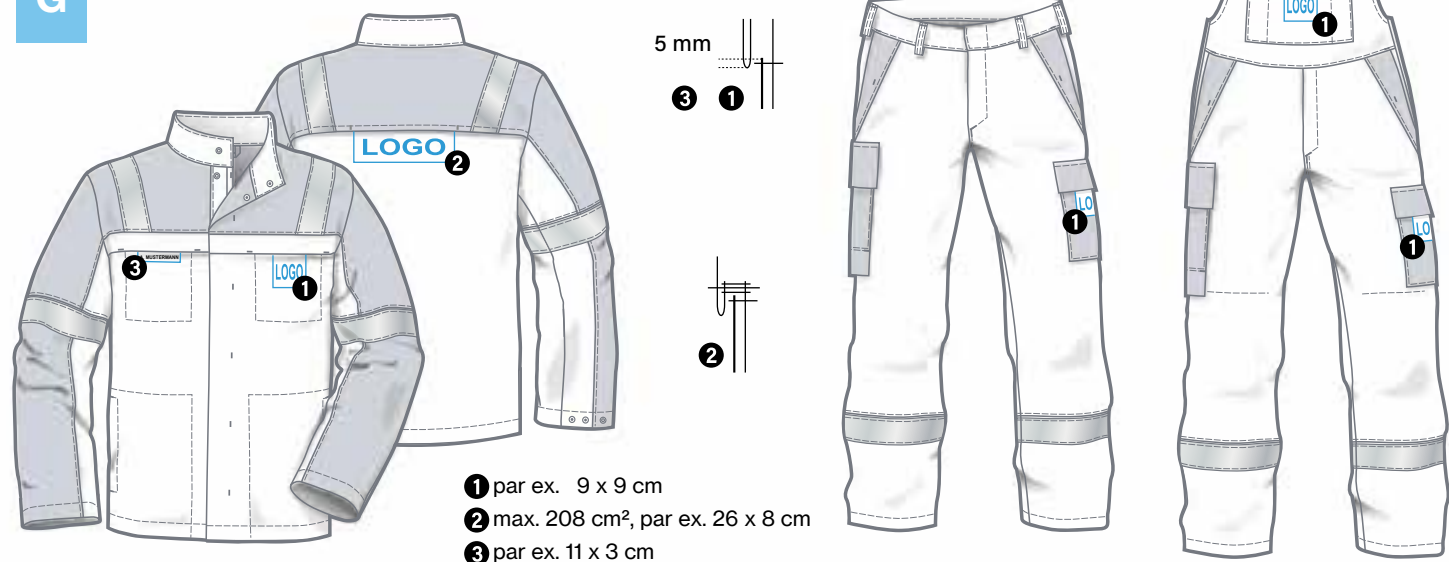
③ ①

②

① par ex. 9 x 9 cm
② max. 100 cm², par ex. 20 x 5 cm
③ par ex. 11 x 2,5 cm

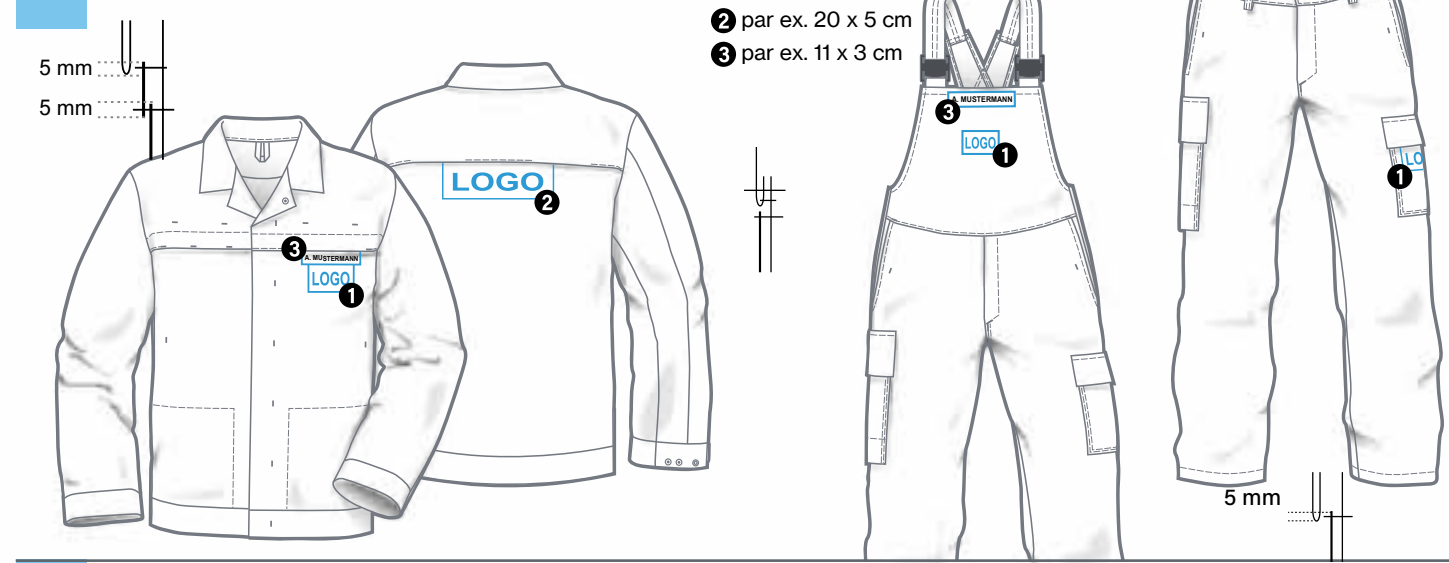
EMBLÈMES - DIMENSIONS + POSITIONS + RACCOURCISSEMENT DU PANTALON

G MULTINORM 1 PLI + 2 PLIS



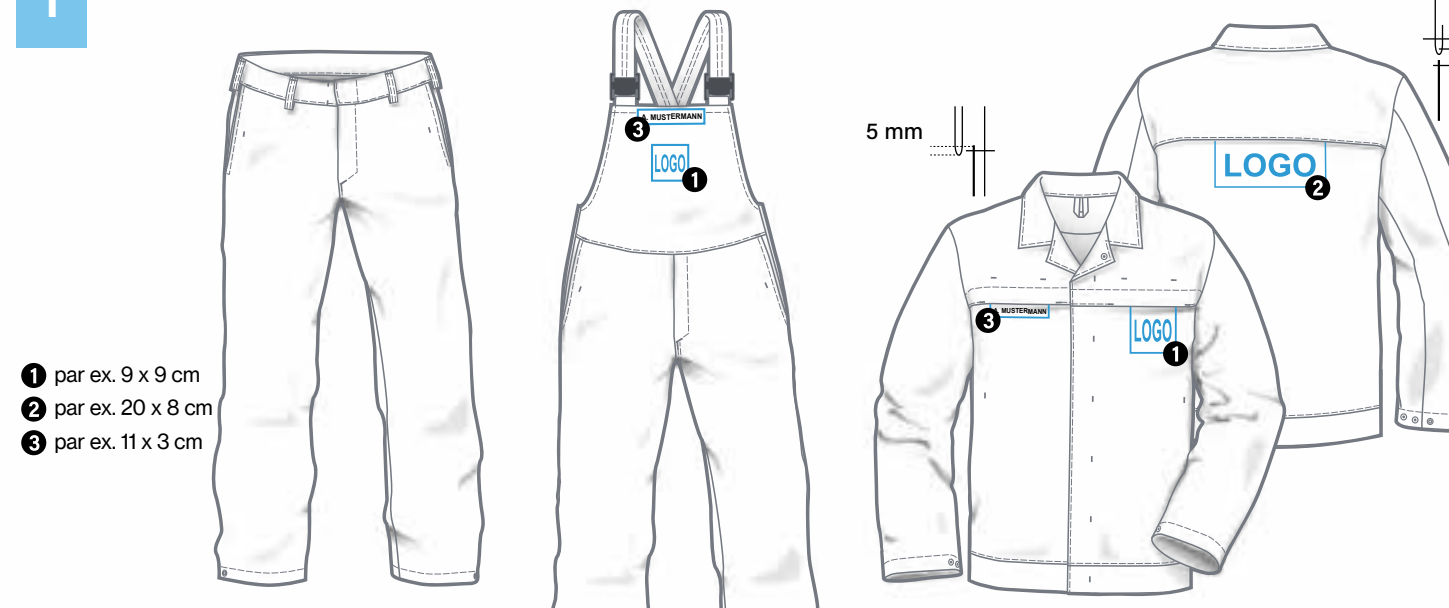
- 1 par ex. 9 x 9 cm
- 2 max. 208 cm², par ex. 26 x 8 cm
- 3 par ex. 11 x 3 cm

H SOUDURES CLASSE 1



- 1 par ex. 9 x 5 cm
- 2 par ex. 20 x 5 cm
- 3 par ex. 11 x 3 cm

I SOUDURES CLASSE 2



- 1 par ex. 9 x 9 cm
- 2 par ex. 20 x 8 cm
- 3 par ex. 11 x 3 cm

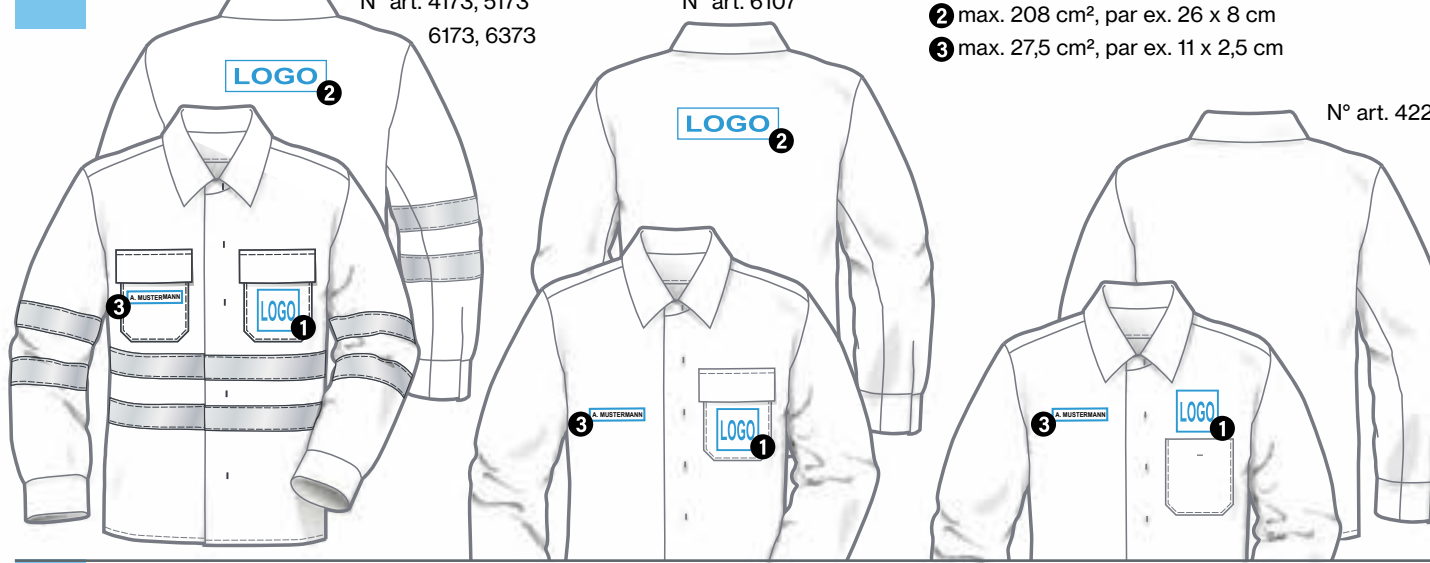
J MULTINORM SHIRTS



sont certifiés les logos de transfert
Wiehler FR (société Wiehler)

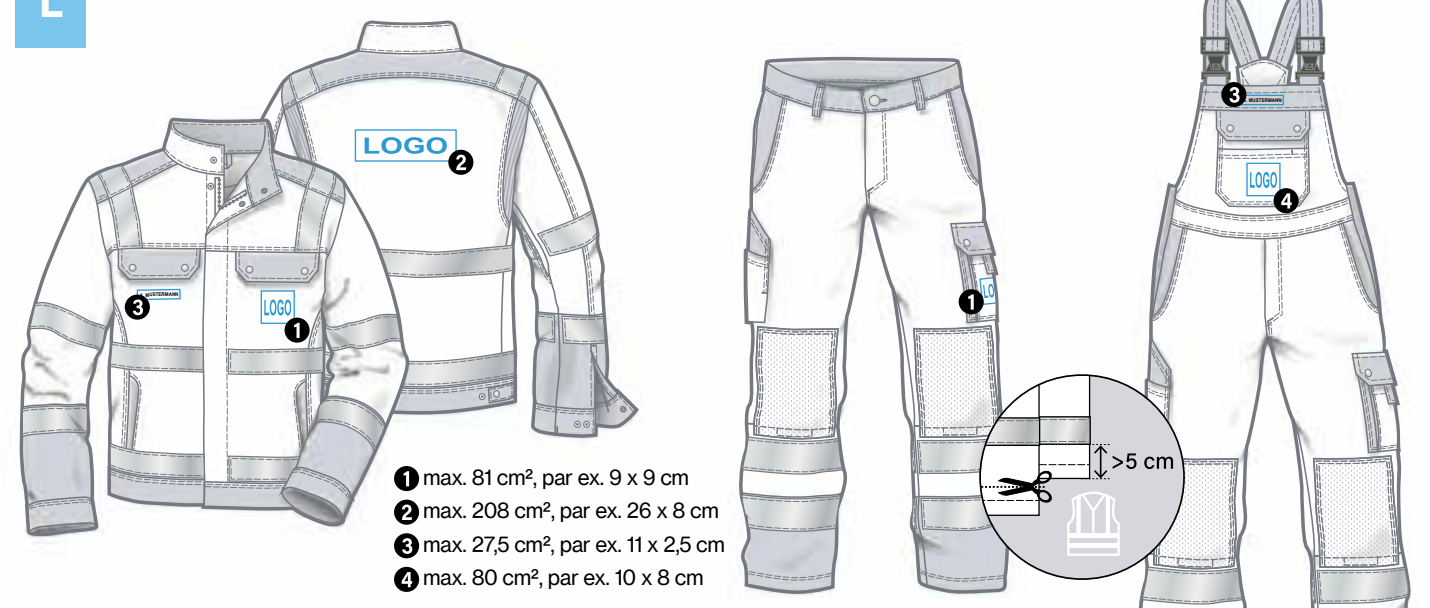
- 1 max. 20 cm², par ex. 5 x 4 cm
- 2 max. 300 cm², par ex. 20 x 15 cm

K MULTINORM CHEMISES



- 1 max. 81 cm², par ex. 9 x 9 cm
- 2 max. 208 cm², par ex. 26 x 8 cm
- 3 max. 27,5 cm², par ex. 11 x 2,5 cm

L HI-VIS BICOLORE



- 1 max. 81 cm², par ex. 9 x 9 cm
- 2 max. 208 cm², par ex. 26 x 8 cm
- 3 max. 27,5 cm², par ex. 11 x 2,5 cm
- 4 max. 80 cm², par ex. 10 x 8 cm

EMBLÈMES G-L

20471

1611

1612

1149-5

61482-2

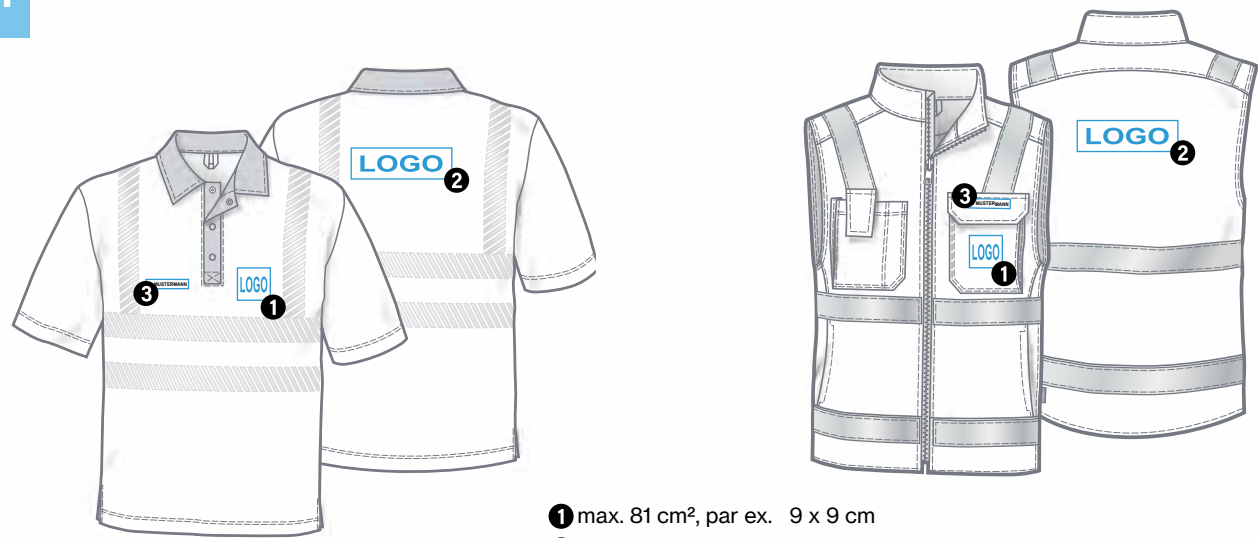
13034

343

EMBLÈMES-DIMENSIONS + POSITIONS

M

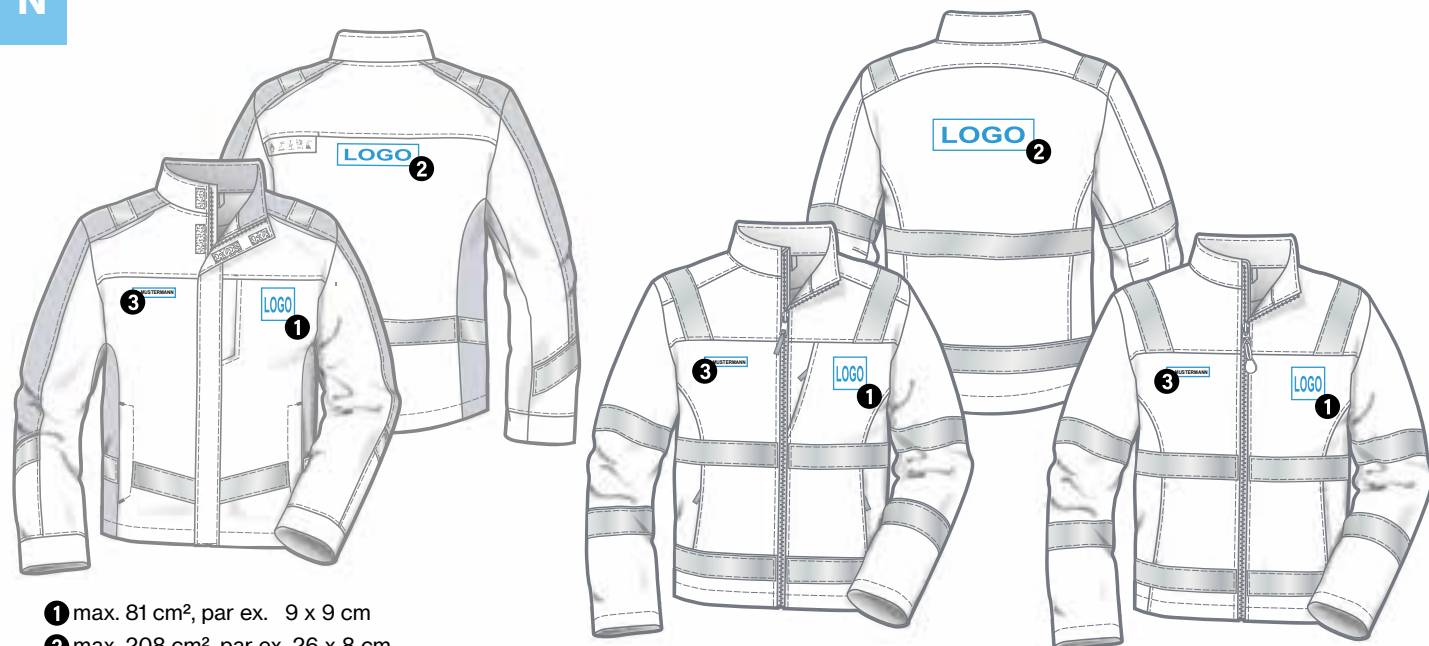
HI-VIS POLO + GILET



- ❶ max. 81 cm², par ex. 9 x 9 cm
- ❷ max. 208 cm², par ex. 26 x 8 cm
- ❸ max. 27,5 cm², par ex. 11 x 2,5 cm

N

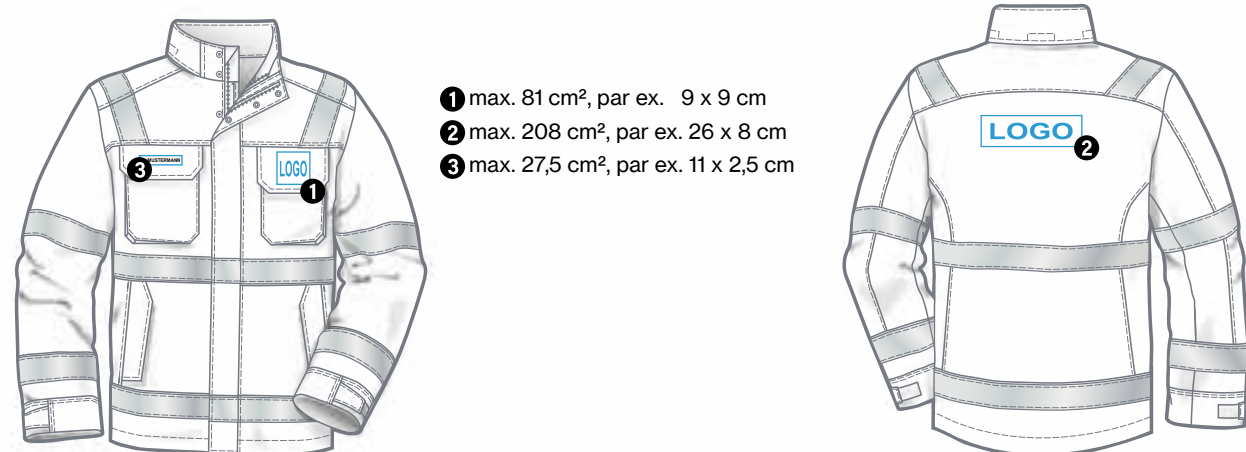
VESTES SOFTSHELL + VESTES POLAIRES



- ❶ max. 81 cm², par ex. 9 x 9 cm
- ❷ max. 208 cm², par ex. 26 x 8 cm
- ❸ max. 27,5 cm², par ex. 11 x 2,5 cm

O

HI-VIS VESTE MÉTÉO

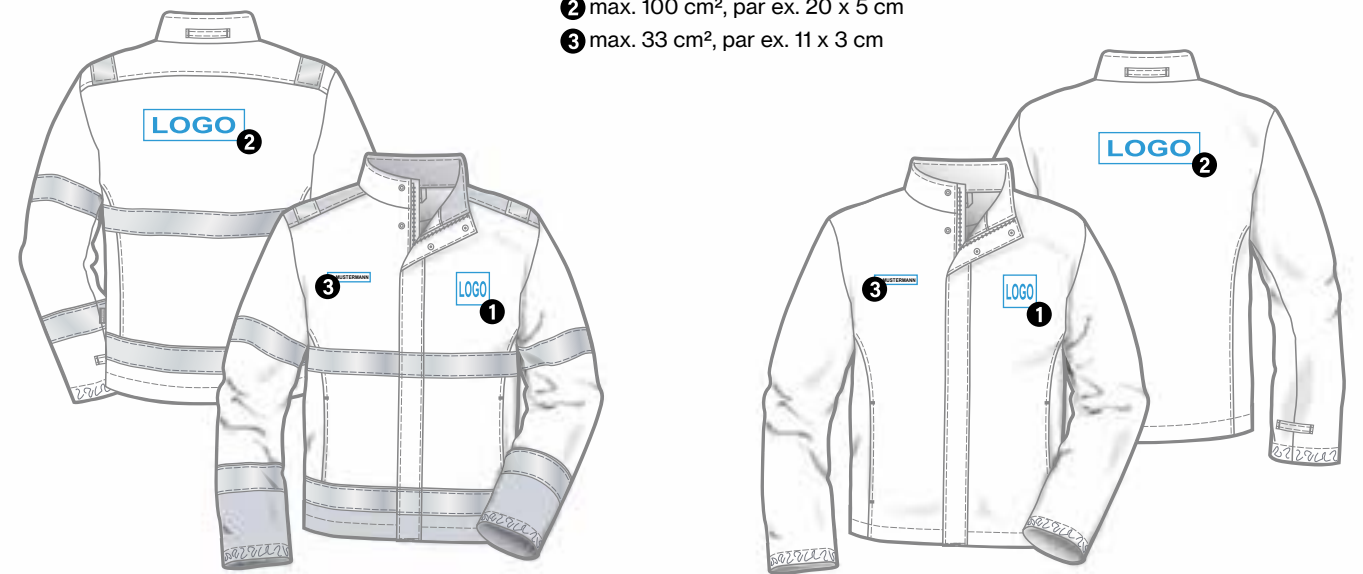


- ❶ max. 81 cm², par ex. 9 x 9 cm
- ❷ max. 208 cm², par ex. 26 x 8 cm
- ❸ max. 27,5 cm², par ex. 11 x 2,5 cm

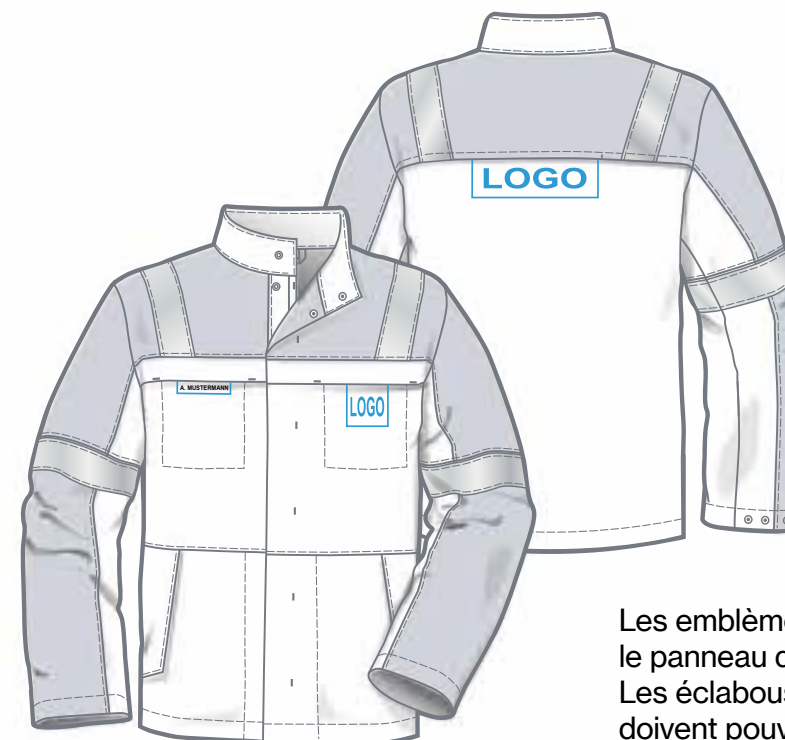
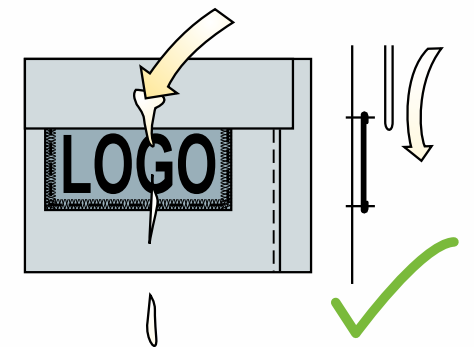
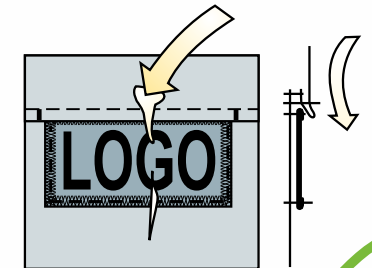
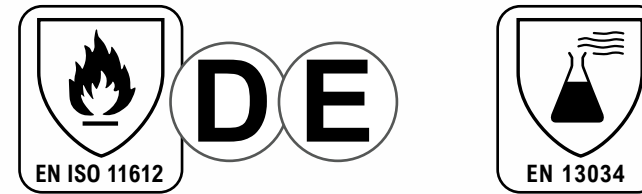
P

MULTINORM VESTES POLAIRES

- ❶ max. 81 cm², par ex. 9 x 9 cm
- ❷ max. 100 cm², par ex. 20 x 5 cm
- ❸ max. 33 cm², par ex. 11 x 3 cm



mise en place et positionnement pour les métaux liquides et les produits chimiques



Les emblèmes doivent être placés comme des tuiles sous le panneau dorsal ou les rabat de poche. Les éclaboussures de métal et les produits chimiques doivent pouvoir s'écouler librement.

FILS À BRODER

convient aussi pour



D

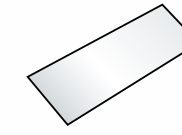
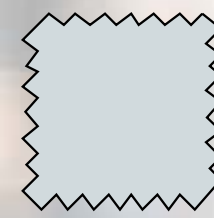
EN ISO 11612 - D
aluminium liquide

COULEURS:

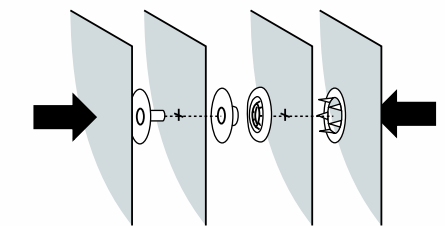
blanc 001	bleu clair 079	vert fluo 118
gris lumière 782	bleu 159	vert moyen 453
gris clair 094	marine 039	vert 105
gris 298	bleu vif 191	
noir 000	orange 172	
jaune 573	rouge 587	
crème 002	bordeaux 285	
beige 336		
khaki 096		
brun 473		



CONSEILS DE RÉPARATION



Pour la réparation, il faut toujours les tissus et ingrédients d'origine (fils, bandes réfléchissantes, etc.) doivent être utilisés



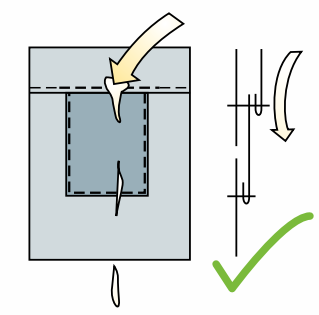
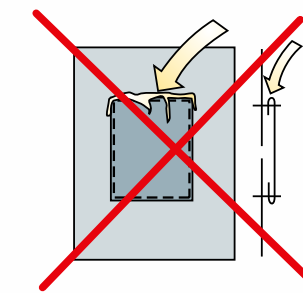
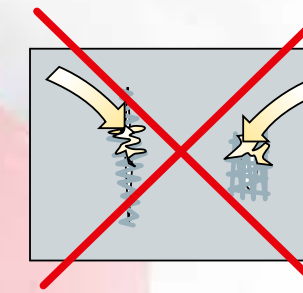
Lors d'une réparation, les boutons-pression doivent être placés conformément à l'original (par ex. cachés vers l'extérieur et l'intérieur comme illustré).



DE

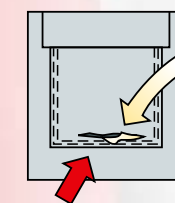
En cas d'exigence
EN ISO 11612 - D, E
aluminium liquide, fer liquide

Nous recommandons de ne pas reboucher les déchirures et les trous. Les applications doivent être en tissu d'origine et réalisées selon le être appliquées selon le principe des tuiles

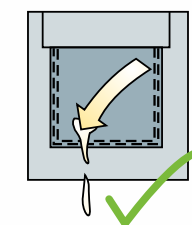


Exemples de réparation

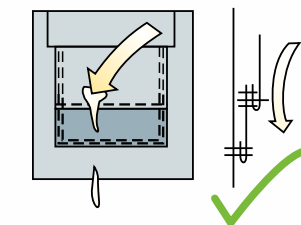
Poche



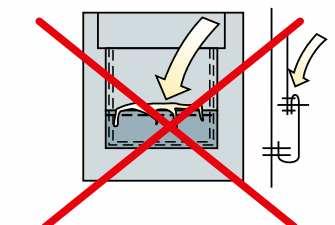
la poche est endommagé il doit être réparé



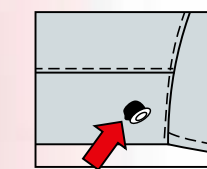
poche complete cousu à neuf



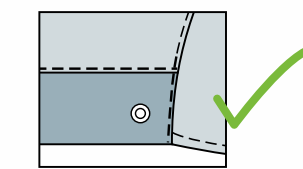
Poche maintenant avec couture de séparation, partie inférieure nouvelle, le surplus de couture doit être piqué vers le haut



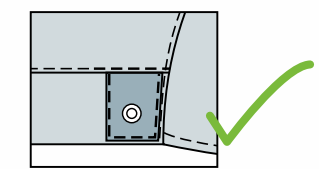
Poignets



le bouton-pression est arraché il doit être réparé



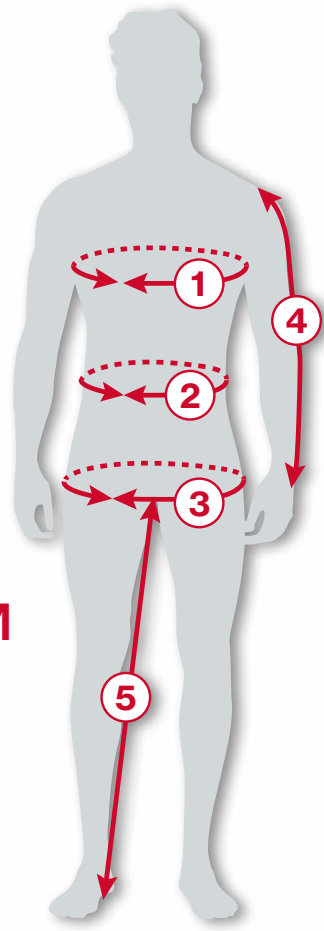
ceinture complète nouvellement cousu



ceinture avec tissu de garniture, qui se trouve dans la couture, couture de la ceinture

EMBLEMES
20471
11611
11612
1149-5
61482-2
13034
343

MESURES CORPORELLES EN CM



TAILLES + MESURES

HOMMES	Tailles doubles + tailles simples															
	XS		S		M		L		XL		2XL		3XL		4XL	
	40	42	44	46	48	50	52	54	56	58	60	62	64	66	68	70
1 Tour de poitrine	80	84	88	92	96	100	104	108	112	116	120	124	128	132	136	140
2 Tour de taille	68	72	76	80	84	88	92	96	100	106	112	118	124	130	136	142
3 Tour de hanches	88	92	96	100	104	108	112	116	120	124	128	132	136	140	144	148
4 Longueur des manches	59	61	62	63	64	65	66	67	68	69	70	71	72	73	74	75
5 Entrehambe	72	74	76	77	78	79	80	81	82	83	84	84	84	84	84	84
TAILLES LONGUES	XS-L		S-L		M-L		L-L		XL-L							
	82	86	90	94	98	102	106	110	114	118						
4 Longueur des manches	63	65	66	67	68	69	70	71	72	73						
5 Entrehambe	76	78	80	81	82	83	84	85	86	87						
TAILLES COURTES	XS-K		S-K		M-K		L-K		XL-K		2XL-K		3XL-K			
	20	21	22	23	24	25	26	27	28	29	30	31	32	33		
4 Longueur des manches	57	59	60	61	62	63	64	65	66	67	68	69	70	71		
5 Entrehambe	67	69	71	72	73	74	75	76	77	78	79	79	79	79		

Dimensions
1 - 3
voir tailles normales

		Tailles - Tableau de conversion																
HOMMES		XS		S		M		L		XL		2XL		3XL		4XL		
		40	42	44	46	48	50	52	54	56	58	60	62	64	66	68	70	
FEMMES		34	36	38	40	42	44	46	48	50	52	54	56	58				



DIN EN ISO 11611



Vêtement de protection
Soudage et techniques
connexes

Les vêtements de protection sont conçus pour protéger le porteur contre les projections de soudure (petites projections de métal en fusion), le contact momentané avec la flamme et la chaleur rayonnante de l'arc électrique. Il offre une isolation électrique limitée contre les conducteurs électriques sous tension continue jusqu'à environ 100 V dans les conditions de soudage habituelles.

Cette norme définit deux classes d'exigences de performance, la classe 1 étant la classe inférieure et la classe 2 la classe supérieure.

- **Classe 1** offre une protection contre les procédés de soudage moins dangereux et les situations de travail avec moins de projections de soudure et une chaleur rayonnante plus faible.
- **Classe 2** offre une protection contre les procédés de soudage plus dangereux et les situations de travail avec plus de projections de soudure et une chaleur rayonnante plus élevée.

Exigences de performance - Vêtements

- Pas de liaison conductrice d'électricité entre l'intérieur et l'extérieur du vêtement, p. ex. par des fermetures en métal.
- Les vestes de protection doivent recouvrir la ceinture du pantalon d'au moins 20 cm, quelle que soit la position et le mouvement du corps.
- Les fermetures ne doivent pas former de plis ou de poches dans lesquels des projections de métal pourraient rester.
- Les poches extérieures doivent pouvoir être fermées par un rabat dont la largeur doit être supérieure d'au moins 20 mm à celle de l'ouverture de la poche.
- Les poches latérales situées sous la taille (sans rabat) ne doivent pas dépasser de plus de 10° vers l'avant par rapport à la couture latérale.
- Les fermetures et les réglages des poignets, ainsi que les plis qui en résultent, doivent se trouver sur la partie inférieure du poignet.
- Les pantalons ne doivent pas présenter de plis ni de revers vers l'extérieur.

Chaque matériau, comme les coutures et les applications (par ex. les emblèmes), doit répondre aux exigences de propagation limitée de la flamme selon la méthode A ou la méthode B de la norme ISO 15025. D'autres exigences sont la résistance aux projections de métal en fusion, au rayonnement thermique ainsi qu'au rayonnement UV, conformément à la classe de protection correspondante.

La protection des vêtements est perdue s'ils sont contaminés par des substances hautement inflammables. Une augmentation de la teneur en oxygène dans l'air réduit également la protection contre l'inflammation.

L'effet isolant des vêtements contre le courant électrique diminue dès qu'il est affecté par l'humidité ou la transpiration.

Domaines d'application (à titre d'exemple)

Industrie mécanique, chantiers navals, traitement du papier, industrie automobile, entreprises de réparation, entreprises artisanales, entreprises d'approvisionnement.

DIN EN ISO 11612



Vêtement de protection
Protection contre
la chaleur et
les flammes

Cette norme spécifie les exigences de performance pour les vêtements en matériaux souples destinés à protéger le corps des personnes contre la chaleur et les flammes, dans un large éventail d'applications. La plupart des dangers mentionnés dans cette norme sont classés en 3 niveaux de performance par type de danger.

- Niveau 1 l'exposition à un risque perceptible faible
- Niveau 2 l'exposition à un risque perceptible moyen
- Niveau 3 l'exposition à un risque perceptible élevé

Exigences de performance:

Les vêtements doivent satisfaire aux exigences de propagation limitée des flammes et à au moins une autre exigence.

Propagation de flamme limitée (lettre de code A1 et/ou A2)

Le matériau ne doit pas continuer à brûler vers le bord supérieur ou latéral. Il ne doit pas y avoir de formation de trous ou d'égouttement brûlant/fondant. Le temps de post-combustion et d'incandescence ne doit pas dépasser 2 secondes.

Chaleur convective (lettre de code B1 - B3)

Il s'agit de vérifier en combien de temps la température au dos du matériau a augmenté de 24°C (ce qui correspond à des brûlures au 2e degré).

Chaleur radiante (lettre de code C1 - C4)

Le matériau est exposé à un rayonnement thermique de 20 kW/m² et la durée jusqu'à une combustion de 2e degré est testée. Niveaux de puissance C1: 7 - 20s à C4: > 95s

Projections d'aluminium liquide (lettre de code D1 - D3)

Projections de fer liquide (lettre de code E1 - E3)

En fonction de la classe correspondante (par ex. D1: 100 - 200g ou E1: 60 - 120g), de l'aluminium ou du fer liquide chaud est appliqué sur le tissu. Une feuille de PVC sous-jacente, qui simule la peau, ne doit pas être endommagée.

Chaleur de contact (lettre de code F1 - F3)

Le matériau est exposé à une chaleur de contact d'au moins 250 C°. Le niveau de performance 1 doit être atteint au minimum (par ex. F1: 5 - 10s).

Les vestes de protection doivent recouvrir la ceinture du pantalon d'au moins 20 cm, quelle que soit la position et le mouvement du corps.

Pour les exigences de performance correspondant aux lettres de code **D** et **E** pour la protection contre les métaux en fusion, les caractéristiques de réalisation supplémentaires suivantes doivent être remplies :

- Les manches et les jambes de pantalon ne doivent pas avoir de revers.
- Les poches extérieures doivent pouvoir être fermées par un rabat dont la largeur doit être supérieure de 20 mm à l'ouverture de la poche.
- Les poches latérales situées sous la taille (sans rabat) peuvent dépasser de 10° maximum la couture latérale vers l'avant.
- Les poches extérieures doivent être entièrement fabriquées dans des matériaux ayant les indices de protection (A à F) et les mêmes niveaux de ces indices que le reste du vêtement.
- Les coutures de chevauchement à l'extérieur du vêtement doivent être orientées vers le bas et se fermer l'une sur l'autre.
- Les fermetures et les réglages des poignets, ainsi que les plis qui en résultent, doivent se trouver sur la partie inférieure du poignet.
- Les ouvertures du col/cou doivent pouvoir être fermées en hauteur.
- Les fentes latérales pouvant être fermées doivent être dissimulées.

Les vêtements de protection doivent être inspectés régulièrement pour vérifier l'absence de taches ou de dommages, car ceux-ci peuvent altérer, voire annuler, l'effet ignifuge. Les vêtements de protection endommagés doivent être éliminés.

L'ajout d'applications (p. ex. insignes) n'est possible que dans une mesure limitée. Tous les ingrédients utilisés, en particulier les fils et les fermetures, doivent répondre aux exigences des indices de protection (choix A à F) et avoir le même niveau de ces indices que le reste du vêtement. Cela vaut en particulier pour le fil à broder. Les coutures supérieures des applications doivent être recouvertes ou se trouver directement en dessous des coutures de chevauchement.

Domaines d'application (à titre d'exemple)

Usines sidérurgiques et métallurgiques, fonderies, forges, ateliers de martelage et d'estampage, industrie pyrotechnique et services publics.

DIN EN 1149-T1-5



Vêtement de protection
Propriétés
électrostatiques

La norme contient des méthodes d'essai/exigences pour les matériaux dissipant les charges électrostatiques afin d'éviter les décharges inflammables.

Partie 1 - Résistance de surface

Méthode d'essai pour les tissus contenant des fibres ou des fils métalliques. La résistance de surface est déterminée en Ω . Exigence minimale, voir partie 5.

Partie 2 - Résistance de contact

Méthode d'essai pour la mesure de la résistance électrique à travers un matériau.

Partie 3 - Réduction de la charge

Cette méthode d'essai est applicable à tous les matériaux, y compris les tissus qui ne peuvent pas être testés selon la première méthode (par exemple, les tissus contenant des fibres de carbone). On détermine la demi-vie de dégradation de la charge t_{50} en secondes et le facteur de blindage S ($S=1-E_R/E_{max}$; intensité de champ mesurée avec échantillon de tissu : E_R ; sans tissu : E_{max}). Exigence minimale, voir partie 5.

Partie 5 - Exigences de performance des matériaux et exigences de conception

- Exigences relatives aux matériaux - testé selon **EN 1149-1** : la résistivité de surface doit être inférieure ou égale à $2,5 \times 10^9 \Omega$.
- Exigences relatives au matériau - testé selon **EN 1149-3** : $t_{50} < 4s$ ou $S > 0,2$ (demi-vie de réduction de charge $< 4s$ et facteur de blindage $> 0,2$).
- Pour les matériaux comportant des fils conducteurs dans un motif en bande ou en grille, la distance entre les fils conducteurs dans une direction ne doit pas dépasser 10 mm.

Exigences en matière de conception :

- Les vêtements de protection dissipant l'électricité statique doivent toujours couvrir le corps, les bras et les jambes, y compris les vêtements portés en dessous. Il est important que la personne concernée soit mise à la terre (par exemple via des chaussures conductrices).

Les éléments auxiliaires minces non conducteurs tels que les étiquettes/emblèmes, les bandes réfléchissantes, etc. sont autorisés, à condition qu'ils soient solidement fixés de manière à empêcher leur détachement total ou partiel du vêtement de protection dissipant les charges électrostatiques.

- Les éléments conducteurs (fermetures à glissière, boutons, etc.) sont autorisés, à condition qu'ils soient entièrement recouverts par le matériau extérieur dissipatif lorsque le vêtement de protection est porté.

Domaines d'application (à titre d'exemple)

Services publics (secteur du gaz), usines à gaz, industrie pyrotechnique, services de secours.

EN 61482-2



Vêtement de protection
contre les dangers
thermiques d'un
arc électrique

Un arc électrique est un flux de lumière électrique en cas de court-circuit. Il ne dure généralement pas plus d'une seconde et peut provoquer des températures supérieures à 10000°C. Outre la chaleur convective et les projections de métal liquide, de grandes quantités de chaleur radioactive sont générées, invisibles à l'œil nu et pouvant entraîner de graves brûlures aux 2e et 3e degrés. L'onde de choc qui en résulte a une grande force mécanique force destructrice qui peut provoquer l'effondrement des murs.

Exigences de performance:

- Les matériaux et vêtements testés contre les arcs électriques doivent offrir une protection permanente contre les flammes, isoler le porteur de la chaleur et ne doivent pas fondre. (À l'exception des petits trous, qui ne doivent pas dépasser 5 mm de diamètre).
- Ils ne doivent pas continuer à brûler plus de 5 secondes après l'accident.
- La partie avant et les manches doivent être si possible à double épaisseur.
- Il convient de renoncer aux éléments de design, tels que les capuches, dans lesquels les chocs d'énergie pourraient se prendre.
- Il est recommandé de porter un sous-vêtement en matériau difficilement inflammable.

Il est important de nettoyer régulièrement les vêtements afin que les impuretés n'altèrent pas leurs propriétés ignifuges. Il est donc recommandé d'utiliser des traitements oléofuges et hydrofuges qui doivent être renouvelés régulièrement avec les cycles d'entretien et de nettoyage.

On distingue deux classes d'arcs électriques :

Classe 1 : Durée de l'arc électrique 0,5 s, Courant de court-circuit 4 kA

Classe 2 : Durée de l'arc électrique 0,5 s, courant de court-circuit 7 kA

Domaines d'application (à titre d'exemple)

Industrie chimique et pétrochimique, raffineries de pétrole, sidérurgie, services publics, usines de gaz et d'électricité.

DIN EN 13034



Vêtement de protection
contre les produits
chimiques liquides

Exigences de performance pour les vêtements de protection Combinaisons de protection chimique offrant une protection limitée contre les produits chimiques liquides (équipement de type 6).

Exigences relatives au matériau :

- Résistance à l'abrasion : test du papier abrasif avec une force de 9 kPa dirigée vers le bas : Classe 1-6 : >10 - >2000 cycles.
- Résistance à la déchirure (méthode trapézoïdale) : Classe 1-5 : >10N - >150N
- Résistance à la traction : Classe 1-6 : >30N - > 1000N
- Résistance à la perforation : Classe 1-6 : >5N - >50N
- Répulsion des liquides : jet de liquide chimique pendant 10s (acide sulfurique, soude caustique, o-xylène, butan-1-ol). Pour au moins un produit chimique, la classe 3 doit être atteinte (indice de rejet de >95%).

- Résistance à la pénétration des liquides : Test de pénétration (EN 368). Pour au moins un des produits chimiques mentionnés ci-dessus, la classe 2 doit être atteinte (indice de pénétration <5%).

- Test de pulvérisation de la combinaison/test de brouillard : une personne chargée du test effectue 7 séries de mouvements différents (p. ex. monter sur une échelle) dans un léger brouillard de pulvérisation - 3 répétitions.

Exigences Vêtements :

- Les coutures doivent être conçues de manière à empêcher la pénétration de liquides par les trous de piqûre ou d'autres composants d'une couture.
- Bonne liberté de mouvement/confort de port avec une protection optimale.
- A l'extérieur, pas d'éléments non protégés comme une poche où des produits chimiques liquides pourraient s'accumuler (poches uniquement avec rabat).

Domaines d'application (à titre d'exemple)

Industrie chimique, industrie pétrolière, technique de laboratoire, entreprises de transport, entreprises de galvanisation, entreprises de décontamination.

DIN EN ISO 20471



voir chapitre
Protection haute visibilité :

Page 80

online:

→ Catalogues



→ Instagram



teamdress®
high performance workwear

teamdress Stein
Deutschland GmbH
Brandstücken 27
22549 HAMBURG
GERMANY

Tel.: +49 40 800905-01
E-Mail: info@teamdress.de
Web: www.teamdress.de

de berkel®
finest professional clothing

De Berkel B.V.
Gesinkkampstraat 13
7051 HR VARSSEVELD
NETHERLANDS

Tel.: +31 315 244161
E-Mail: info@deberkel.nl
Web: www.deberkel.nl