

deberkel®

finest professional clothing



ONS RECEPT VOOR JE
DAGELIJKSE WERK: HYGIËNE
EN LANGE LEVENSDUUR.

HACCP-conforme foodkleding voor de levensmiddelenbranche.

DIN 10524

Kleding die speciaal is vervaardigd om op de werkplek te worden gedragen en waarvan de vereiste kenmerken worden bepaald door het gebruik, de activiteit op de werkplek en de eisen voor opslag met het oog op hergebruik.

Geeft instructies voor de productie, de keuze, het gebruik en de reconditionering van werkkleding in levensmiddelenbedrijven, met inachtneming van de specifieke vereisten van de betreffende werkplek. Het doel is schadelijke effecten op levensmiddelen die kunnen worden veroorzaakt door ongeschikte werkkleding, te voorkomen en hulp te bieden bij de keuze van geschikte werkkleding.

De beschermende functie van de werkkleding moet in overeenstemming zijn met het desbetreffende risico voor de levensmiddelenhygiëne en het soort activiteit. Indien één persoon in één dienst verschillende werkzaamheden moet verrichten, moet de kledingkeuze telkens aan hogere eisen voldoen. De houdbaarheid of mate van bederfelijkheid van een voedingsmiddel of ingrediënt kan niet in algemene termen worden uitgedrukt, aangezien deze eigenschap afhangt van een aantal intrinsieke factoren (zoals AW- en pH-waarde).

De beschermende functie van de werkkleding moet zijn afgestemd op het risico voor de levensmiddelenhygiëne en het soort activiteit.

De indeling in risicoklassen helpt daarbij.

Voor de risicoklassen RK2 en RK3 moet een overeenkomstige combinatie van jas, jack, kiel, tuniek of shirt met Amerikaanse overall, broek met tailleband, dames- of unisex broek worden verstrekt.

Speciale opmerking voor het dragen van de kleding

De drager is verantwoordelijk voor de keuze en het gebruik van zijn werkkleding, afhankelijk van de desbetreffende activiteit, de omstandigheden op de werkplek en de producten en processen. Vooral in hygiënisch gevoelige ruimten moet rekening worden gehouden met zowel de kleur van de werkkleding als de modelkenmerken ervan, zoals bijvoorbeeld een flexibel rekbaar mouwuiteinde.

Risicoklassen

De beschermende functie van de werkkleding moet zijn afgestemd met het risico voor de levensmiddelenhygiëne en het soort activiteit.

Risicoklasse RK1

Laag hygiëne risico

Wanneer er een laag hygiëne risico is (behandeling van niet-bederfelijke of verpakte levensmiddelen), mag de beschermende functie van de werkkleding ten opzichte van het levensmiddel gering zijn, indien het afdoende door de verpakking wordt beschermd.

Risicoklasse RK2

Hoog hygiëne risico

Bij een hoog hygiëne risico (behandeling van onverpakte bederfelijke levensmiddelen), moet de beschermende functie van de werkkleding hoog zijn.

Deze groep omvat ook activiteiten waarbij levensmiddelen technologisch/manueel worden bewerkt en waarbij de oorspronkelijke kiemflora opzettelijk wordt beïnvloed (bijvoorbeeld door verhitting, zouten, chemische conservering of drogen).

Risicoklasse RK3

Hoogste hygiëne risico

Bij het hoogste hygiëne risico (hanteren van onverpakte, gebruiksklare, zeer bederfelijke levensmiddelen) moet een zeer hoog beschermingsniveau worden gewaarborgd, aangezien de levensmiddelen niet technologisch worden gestabiliseerd en micro-organismen, waaronder pathogenen (ziekteverwekkers), zich eventueel kunnen vermenigvuldigen.

Gelieve de geldende normen en mogelijke risico klassen van de producten in acht nemen. Deze staan in de catalogus vermeld op de desbetreffende pagina's.



OEKO-TEX® STANDARD 100

- + Naleving van wettelijke voorschriften voor chemicaliën die relevant zijn voor textiel
- + Jaarlijkse herevaluatie en verdere ontwikkeling van de vastgestelde grenswaarden en criteria
- + Wereldwijd uniforme en wetenschappelijk onderbouwde testcriteria

Meer informatie op www.oeko-tex.com/standard-100

+ teamdress is a member of



INHOUD

4	ARTIKELOVERZICHT	23	SHIRTS
7	AANBRENGEN VAN EMBLEMEN	24	AANVULLENDE ARTIKELEN
9	DAMESJACK	29	THERMOKLEDING
10	UNISEX JACKS	32	MULTINORM KLEDING
12	JASSEN	35	SLACHTERIJKLEDING
16	BROEKEN	38	MATEN + AFMETINGEN
20	AMERIKAANSE OVERALLS		
22	OVERALLS		

ARTIKELOVERZICHT

9 DAMESJACK

 7604-001, 7604-094, 7604-698, 7604-079, 7604-159

10 UNISEX JACK

 7600-001, 7600-094, 7600-001-079, 7600-111-001

11 UNISEX JACK

 7600-555-001, 7600-555-094, 7600-555-698, 7600-555-159

12 UNISEX JAS

 7607-001, 7607-094, 7607-698, 7607-079, 7607-159

12 UNISEX JAS

 7607-111-001

13 JAS MET CAPUCHON

 7608-001

13 JAS MET CAPUCHON

 7608-111-001

16 UNISEX BROEK

 7606-001, 7606-094, 7606-079, 7606-111-001

16 UNISEX BROEK

 7606-555-001, 7606-555-094

17 UNISEX BROEK

 7606-555-001, 7606-555-094

AANVULLENDE ARTIKELEN

24 DAMESJACK
DAMES JAS

 1726-001, 1729-001

25 JACK

 1725-001, 1725-159

25 JAS

 1730-001

26 BROEK

 1721-001, 1721100-001, 1721200-001, 1721100-094

27 AM. OVERALL

 1722-001, 1722100-001, 1722200-001

20 UNISEX AM. OVERALL

 7602-001, 100-001, 7602-094, 7601-094, 7601001-079

18 BROEK

 7601-111-001, 100-001, 7602-111-001

21 UNISEX AM. OVERALL

 7602-555-001, 100-555-001, 7602-555-094, 7601-555-094, 7602-555-698, 7601-555-698, 7602-555-159, 7601-555-159

19 BROEK

 7605-555-001

22 UNISEX OVERALL

 7603-001, 7609-111-001

22 UNISEX OVERALL

 1739-001

23 UNISEX POLO

 1738-001

23 UNISEX HES

 1724-001

29 THERMO BODYWARMER

 8121-001, 8121-159

29 THERMO JACK

 8121-001, 8121-159

29 THERMO AM. OVERALL

 8122-001, 8122-159

ARTIKELOVERZICHT

32 MULTINORM JACK
 6150 222-346 6150 222-842 7150 222-346 7150 222-842

33 MULTINORM AM. OVERALL
33 BROEK
 6151 000-346 6151 000-842 7151 000-346 7151 000-842

33 MULTINORM AM. OVERALL
33 BROEK
 6151 777-346 6151 777-842 7151 777-346 7151 777-842

35 SLACHTERSJAS met capuchon
 1882 000-131

35 SLACHTERSJACK
 1883-131

36 SLACHTERSJACK
 231-000 0981

36 HERENJACK
 100-111-001 1885 111-5881

37 HALTERSCHORT
 100-2001

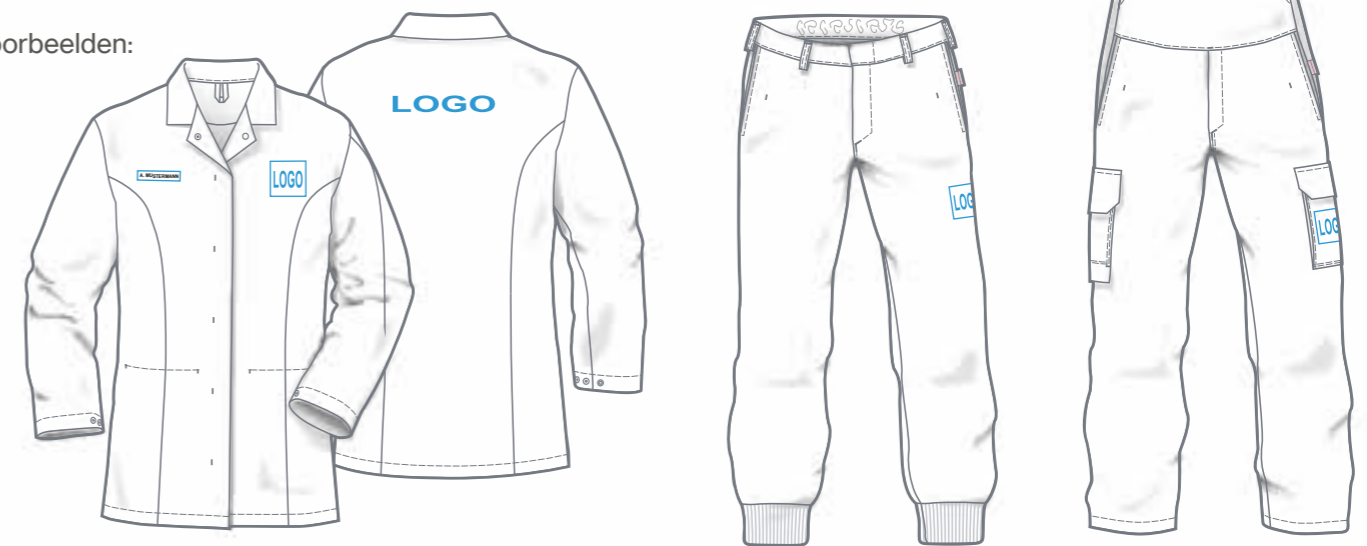
AANBRENGEN VAN EMBLEMEN



Alle artikelen die gecertificeerd zijn volgens DIN 10524: Pagina 9 ... 16 ... 23 tot 29 kunnen worden voorzien van logo emblemen, direct borduurwerk en naam emblemen

STOF BORDUUREMBLEEM: Een voor de collectie gecertificeerde stof
BORDUURGAREN: Isacord van Amann of Polyneon van Madeira

Voorbeelden:



Zie voor MULTINORM kleding de instructies voor het aanbrengen van het embleem op pagina 31

Voor slachterskleding + halterschort pagina 35 t/m 37 zijn er geen specificaties voor het aanbrengen van emblemen

KLEDING VOLGENS DIN 10524



DIN 10524:2020-06

RK1

RK2

RK3

250 gr/m²



7604-094
lichtgrijs



7604-698
donkergrijs



7604-079
lichtblauw



7604-159
korenblauw

DAMESJACK

met binnenzakken

ART. 7604

MATEN: 34 - 58

- + reverskraag
- + verdekte drukknopsluiting
- + 2 zijzakken aan de binnenkant
- + verstelbare manchetten met drukknopen



7604-001
wit



MATERIAAL:
65% polyester
35% katoen

WASVOORSCHRIFT gekleurd:



WASVOORSCHRIFT wit:



DIN 10524:2020-06

RK1

RK2

RK3

250 gr/m²



7600-001
wit



7600-094
lichtgrijs



7600001-079
lichtblauw



UNISEX JACK

verstelbare manchetten met binnenzakken

ART. 7600 & 7600001

met strikmanchetten met binnenzakken

ART. 7600111

MATEN: XS - 3XL
S-L - XL-L (lengte + 4 cm)

- + revers-/omslagkraag
- + verdekte drukknoopsluiting
- + 2 zijzakken aan de binnenkant met drukknoop



7600111-001
wit

MATERIAAL:
65% polyester
35% katoen

WASVOORSCHRIFT gekleurd & gebreide manchetten:



WASVOORSCHRIFT wit:



215 gr/m²

DIN 10524:2020-06

RK1

RK2

RK3

250 gr/m²



7600555-001
wit



7600555-094
lichtgrijs



7600555-698
donkergrijs



7600555-159
korenblauw



UNISEX JACK

verstelbare manchetten met buitenzakken

ART. 7600555

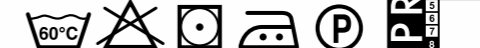
MATEN: XS - 3XL
S-L - XL-L (lengte + 4 cm)

- + revers-/omslagkraag
- + verdekte drukknoopsluiting
- + 2 borstzakken met klep en verdekte drukknoopen, links met pennenvakje
- + 1 zijzak aan de binnenkant met drukknoop

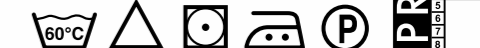


MATERIAAL:
65% polyester
35% katoen

WASVOORSCHRIFT gekleurd:



WASVOORSCHRIFT wit:



DIN 10524:2020-06

RK1

RK2

RK3

215 gr/m²



7607-001
wit



7607-094
lichtgrijs



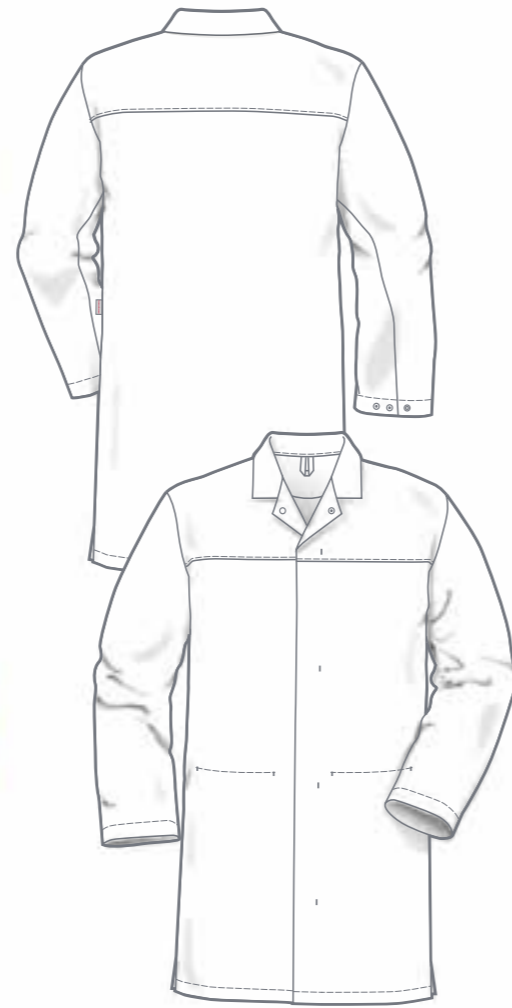
7607-698
donkergrijs



7607-079
lichtblauw



7607-159
korenblauw



DIN 10524:2020-06

RK1

RK2

RK3

250 gr/m²



7608-001
wit



7608111-001
wit



UNISEX JAS

verstelbare manchetten
met binnenzakken

ART. 7607

met strikmanchetten
met binnenzakken

ART. 7607 111

MATEN: XS - 3XL
S-L - XL-L (lengte +7 cm)

- + reverskraag
- + verdekte drukknopsluiting
- + 1 binnenzak met drukknop en pennenvakje
- + 2 zijzakken aan de binnenkant met drukknop
- + zijspalten



7607111-001
wit



JAS MET CAPUCHON

verstelbare manchetten
met binnenzak

ART. 7608

met strikmanchetten
met binnenzak

ART. 7608 111

MATEN: 44 - 66

- + verdekte drukknopsluiting
- + 1 binnenzak
- + zijspalten



MATERIAAL:
65% polyester
35% katoen

WASVOORSCHRIFT gekleurd &
gebreide manchetten:

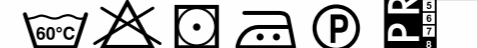


WASVOORSCHRIFT wit:



MATERIAAL:
65% polyester
35% katoen

WASVOORSCHRIFT gebreide
manchetten:



WASVOORSCHRIFT wit:





DIN 10524:2020-06

RK1

RK2

RK3

215 gr/m²7606-001
wit7606-094
lichtgrijs7606-079
lichtblauw**UNISEX BROEK**

zonder zakken

ART. 7606

met strikmanchetten,
zonder zakken

ART. 7606 111

MATEN: XS - 3XL
S-L - XL-L (lengte + 4 cm)
S-K - 2XL-K (lengte - 5 cm)

- + band met elastiek en koord
- + ophanglusjes binnenin

7606111-001
wit

WASVOORSCHRIFT wit:



DIN 10524:2020-06

RK1

RK2

RK3

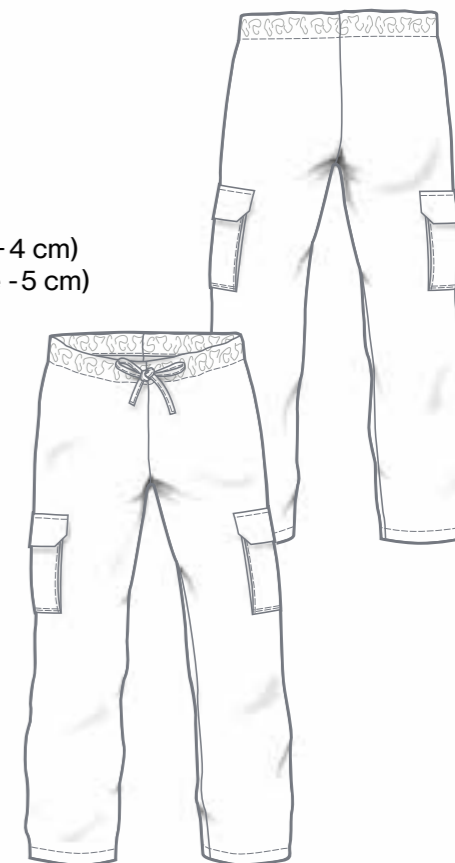
215 gr/m²7606555-001
wit7606555-094
lichtgrijs**UNISEX BROEK**

met dijbeenzakken

ART. 7606555

MATEN: XS - 3XL
S-L - XL-L (lengte + 4 cm)
S-K - 2XL-K (lengte - 5 cm)

- + band met elastiek en koord
- + ophanglusjes binnenin
- + 2 dijbeenzakken met klep en verdekte drukknop



RK1

RK2

RK3

250 gr/m²7605555-001
wit**DAMES BROEK**

met buitenzakken

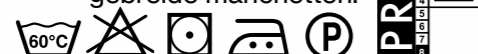
ART. 7605555

MATEN: 34 - 58

- + 7 riemlussen
- + tailleband met verdekte jeansknop
- + tailleband met verstelbare elastische band
- + gulp met metalen ritssluiting
- + 2 zijzakken met verdekte drukknop
- + 1 achterzak met klep en verdekte drukknopen
- + 1 dijbeenzak met klep en verdekte drukknop
- + 1 verstevigde duimstokzak met klep en verdekte drukknop

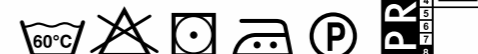


MATERIAAL:
65% polyester
35% katoen

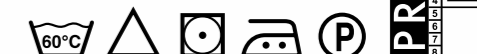
WASVOORSCHRIFT gekleurd &
gebreide manchetten:

MATERIAAL:
65% polyester
35% katoen

WASVOORSCHRIFT gekleurd:



WASVOORSCHRIFT wit:



DIN 10524:2020-06

RK1

RK2

RK3

250 gr/m²

215 gr/m²

DIN 10524:2020-06

RK1

RK2

RK3

250 gr/m²



7601-001
wit



7601-094
lichtgrijs



7601001-079
lichtblauw



7601555-001
wit



7601555-094
lichtgrijs



7601555-698
donkergrijs



7601555-159
korenblauw

UNISEX BROEK

alleen zijzakken
ART. 7601 & 7601001

met strikmanchetten
alleen zijzakken
ART. 7601111

MATEN: XS - 3XL
S-L - XL-L (lengte + 4 cm)
S-K - 2XL-K (lengte - 5 cm)

- + 7 riemlussen
- + tailleband met verdekte jeansknop
- + tailleband met verstelbare elastische band
- + 2 zijzakken met verdekte drukknop
- + gulp met metalen ritssluiting



7601111-001
wit

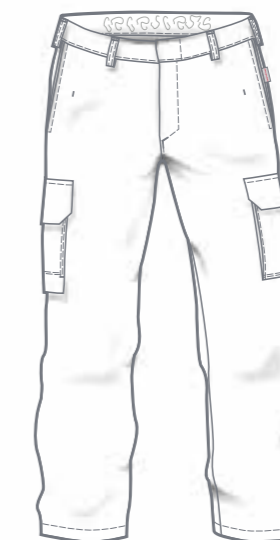


UNISEX BROEK

met buitenzakken
ART. 7601555

MATEN: XS - 3XL
S-L - XL-L (lengte + 4 cm)
S-K - 2XL-K (lengte - 5 cm)

- + 7 riemlussen
- + tailleband met verdekte jeansknop
- + tailleband met verstelbare elastische band
- + gulp met metalen ritssluiting
- + 2 zijzakken met verdekte drukknop
- + 1 achterzak met klep en verdekte drukknopen
- + 1 dijbeenzak met klep en verdekte drukknop
- + 1 verstevigde duimstokzak met klep en verdekte drukknop



MATERIAAL:
65% polyester
35% katoen

WASVOORSCHRIFT gekleurd & gebreide manchetten:

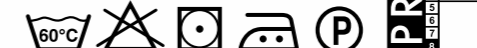


WASVOORSCHRIFT wit:



MATERIAAL:
65% polyester
35% katoen

WASVOORSCHRIFT gekleurd:



WASVOORSCHRIFT wit:



DIN 10524:2020-06

RK1

RK2

RK3

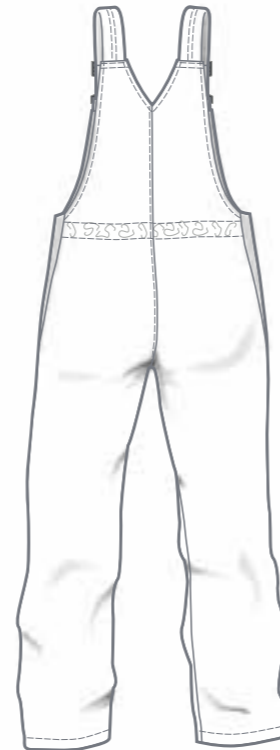
250 gr/m²



7602-001
wit



7602-094
lichtgrijs



DIN 10524:2020-06

RK1

RK2

RK3

250 gr/m²



7602555-001
wit



7602555-094
lichtgrijs



7602555-698
donkergrijs



7602555-159
korenblauw

UNISEX AMERIKAANSE OVERALL

alleen zijzakken

ART. 7602

met strikmanchetten,
alleen zijzakken

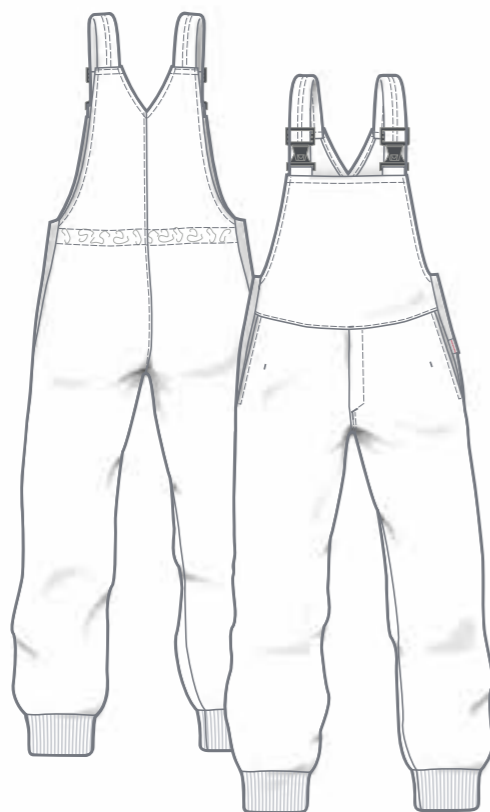
ART. 7602 111

MATEN: XS - 3XL
S-L - XL-L (lengte + 4 cm)
S-K - 2XL-K (lengte - 5 cm)

- + verstelbare elastische schouderbanden
- + hoog rugdeel
- + 1 binnenzak met drukknop
- + verstelbare tailleband
- + tailleband met verstelbare elastische band
- + 2 zijzakken met verdekte drukknop
- + gulp met metalen ritssluiting



7602111-001
wit



MATERIAAL:
65% polyester
35% katoen

WASVOORSCHRIFT gekleurd &
gebreide manchetten:



WASVOORSCHRIFT wit:



MATERIAAL:
65% polyester
35% katoen

WASVOORSCHRIFT gekleurd:



WASVOORSCHRIFT wit:



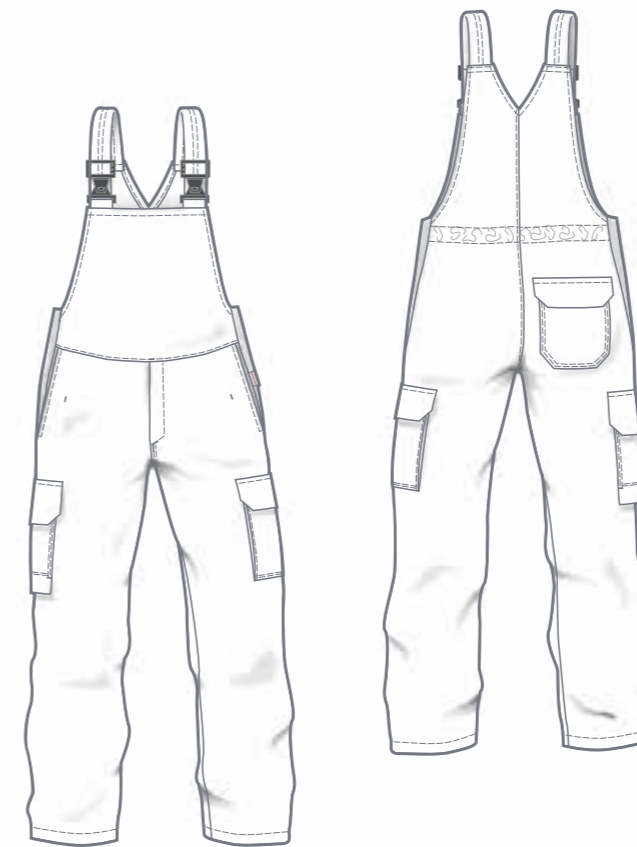
UNISEX AMERIKAANSE OVERALL

met buitenzakken

ART. 7602555

MATEN: XS - 3XL
S-L - XL-L (lengte + 4 cm)
S-K - 2XL-K (lengte - 5 cm)

- + verstelbare elastische schouderbanden
- + hoog rugdeel
- + 1 binnenzak met drukknop
- + verstelbare tailleband
- + tailleband met verstelbare elastische band
- + 2 zijzakken met verdekte drukknop
- + 1 achterzak met klep en verdekte drukknop
- + 1 dijbeenzak met klep en verdekte drukknop
- + 1 verstevigde duimstokzak met klep en verdekte drukknop
- + gulp met metalen ritssluiting



DIN 10524:2020-06

RK1

RK2

RK3

250 gr/m²



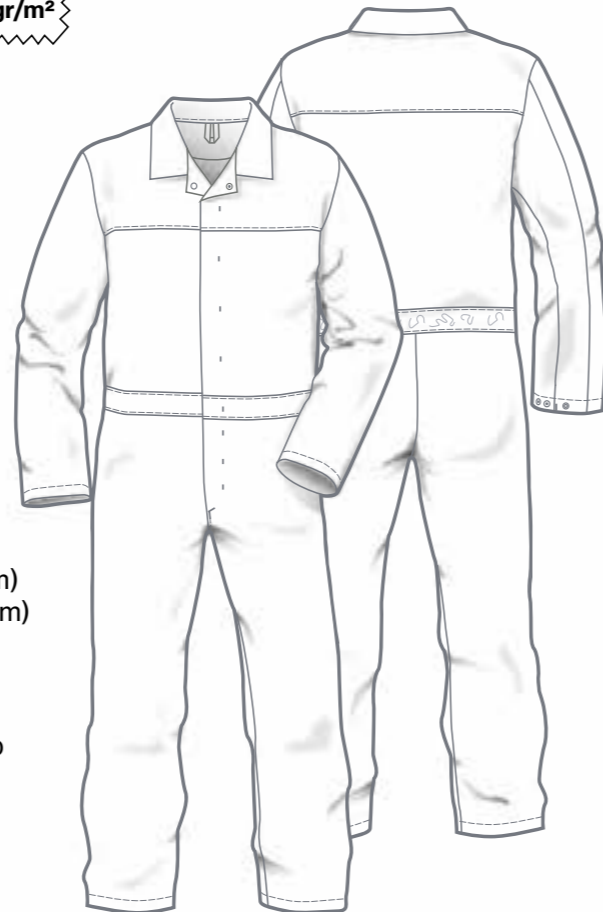
7603-001
wit

UNISEX OVERALL

met binnenzakken
ART. 7603

MATEN: XS - 3XL
S-L - XL-L (lengte + 4 cm)
S-K - 2XL-K (lengte - 5 cm)

- + revers-/omslagkraag
- + verdekte drukknopsluiting
- + 2 binnenzakken met drukknop
- + verstelbare manchetten met drukknopen
- + tailleband met verstelbare elastische band



DIN 10524:2012

RK1

RK2

RK3

185 gr/m²



1738-001
wit

UNISEX POLO

Korte mouw
ART. 1738

Lange mouw
ART. 1739

MATEN: XS - 3XL

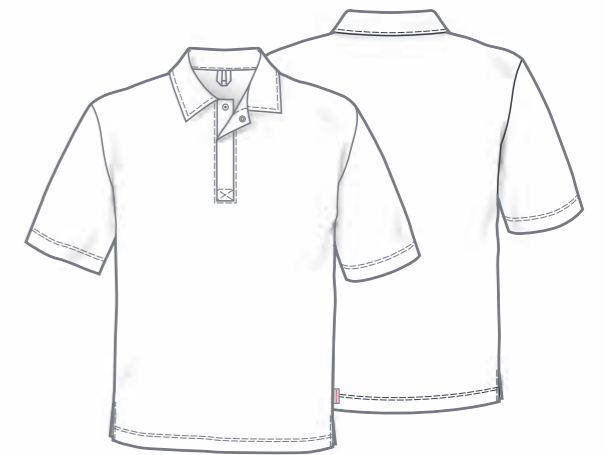
- + polokraag met verdekte drukknopen
- + zijspalten



1739-001
wit

MATERIAAL: Piqué
55% katoen
45% polyester

WASVOORSCHRIFT:



DIN 10524:2020-06

RK1

215 gr/m²



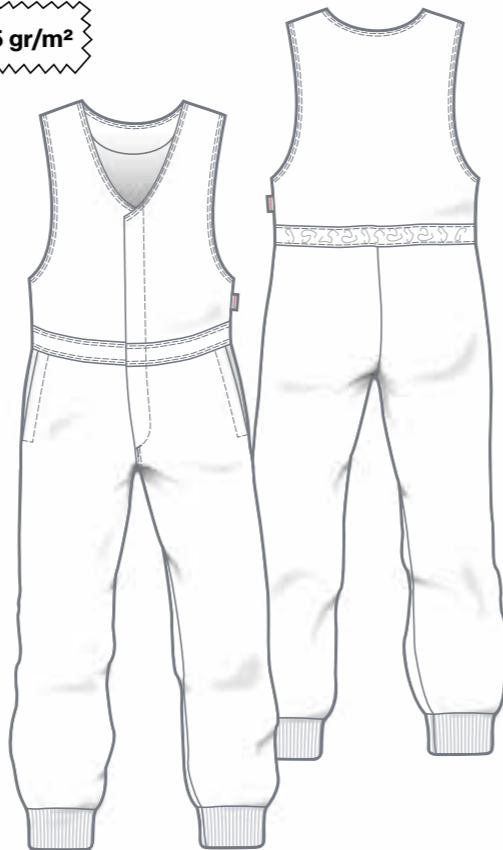
7609111-001
wit

UNISEX OVERALL

zonder zakken
ART. 7609111

MATEN: XS - 3XL
S-L - XL-L (lengte + 4 cm)
S-K - 2XL-K (lengte - 5 cm)

- + verdekte drukknopsluiting
- + 2 zijdoorgangen met verdekte drukknop
- + tailleband met verstelbare elastische band
- + benen met strikmanchetten



DIN 10524:2020-06

RK1

RK2

RK3

215 gr/m²



1724-001
wit

UNISEX HES

ART. 1724

MATEN: XS - 3XL

- + lidokraag met drukknop
- + in wijde verstelbare manchetten
- + zijspalten



MATERIAAL:
65% polyester
35% katoen

WASVOORSCHRIFT gebreide manchetten:



WASVOORSCHRIFT wit:



MATERIAAL:
65% polyester
35% katoen

WASVOORSCHRIFT:



DIN 10524:2012

RK1

RK2

RK3

215 gr/m²

AANVULLENDE ARTIKELEN

1726-001
wit**DAMESJASJE**

ART. 1726

MATEN: 34 - 60

- + staande-/omslagkraag
- + verdekte drukknopsluiting
- + in wijdte verstelbare manchetten met drukknopen
- + 2 zijzakken aan de binnenkant
- + in wijdte verstelbare lummels in de taille

1729-001
wit**DAMESJAS**

ART. 1729

MATEN: 34 - 60

- + reverskraag
- + verdekte drukknopsluiting
- + 2 zijzakken aan de binnenkant
- + band op de rug

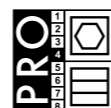


MATERIAAL:
65% polyester
35% katoen

WASVOORSCHRIFT gekleurd:



WASVOORSCHRIFT wit:



DIN 10524:2012

RK1

RK2

RK3

250 gr/m²

AANVULLENDE ARTIKELEN

1725-001
wit1725-159
blauw**WERKJAS**

ART. 1725

MATEN: 42 - 66
94 - 114

- + revers-/omslagkraag
- + verdekte drukknopsluiting
- + 1 borstzak aan de binnenkant
- + in wijdte verstelbare manchetten



DIN 10524:2012

RK1

RK2

RK3

215 gr/m²1730-001
wit**HERENJAS**

ART. 1730

MATEN: 42 - 66
94 - 114

- + reverskraag
- + verdekte drukknopsluiting
- + 1 borstzak aan de binnenkant
- + zijsplitten



DIN 10524:2012

RK1

RK2

RK3

250 gr/m²

AANVULLENDE ARTIKELEN

WERKBROEK

optioneel: dijbeenzakken met klep en drukknopen

ART. 1721, 1721100, 1721200

MATEN: 42 - 66
94 - 114
24 - 32

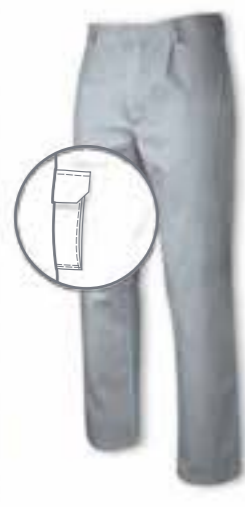
- + 7 riemlussen
- + bandsluiting met verdeckte jeansknoop
- + bandplooien
- + achterband met elastiek
- + gulp met drukknopsluiting



1721-001
wit



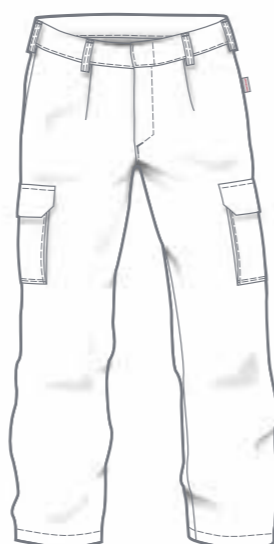
1721100-001
wit



1721100-094
lichtgrijs



1721200-001
wit



MATERIAAL:
65% polyester
35% katoen

WASVOORSCHRIFT gekleurd:



WASVOORSCHRIFT wit:



DIN 10524:2012

RK1

RK2

RK3

250 gr/m²

AANVULLENDE ARTIKELEN

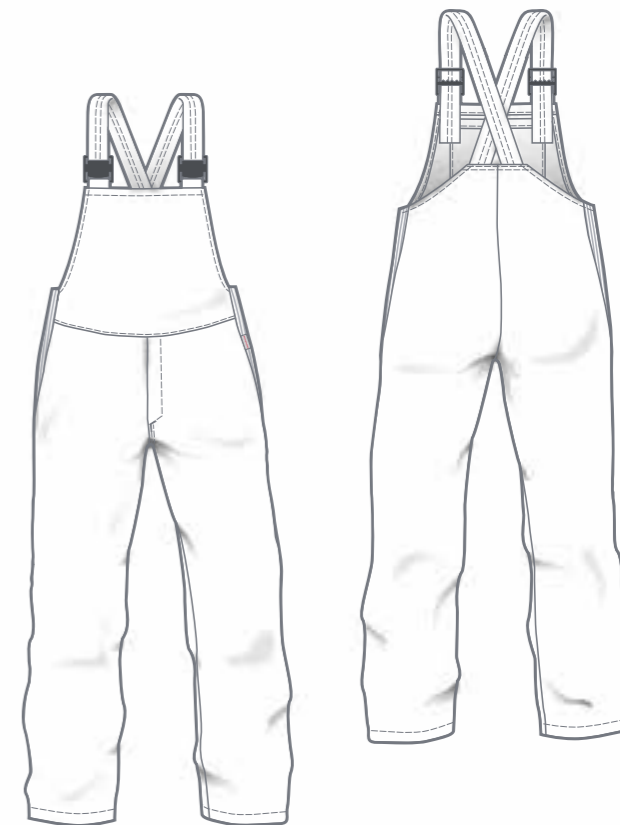
AMERIKAANSE OVERALL

optioneel: dijbeenzakken met klep en drukknopen

ART. 1722, 1722100, 1722200

MATEN: 42 - 66
94 - 114
24 - 32

- + elastische schouderbanden met klikgespen
- + 1 binnenzak op borsthoogte met drukknop
- + verstelbare tailleband
- + gulp met drukknopsluiting



1722-001
wit



1722100-001
wit



1722200-001
wit



DIN 10524:2012

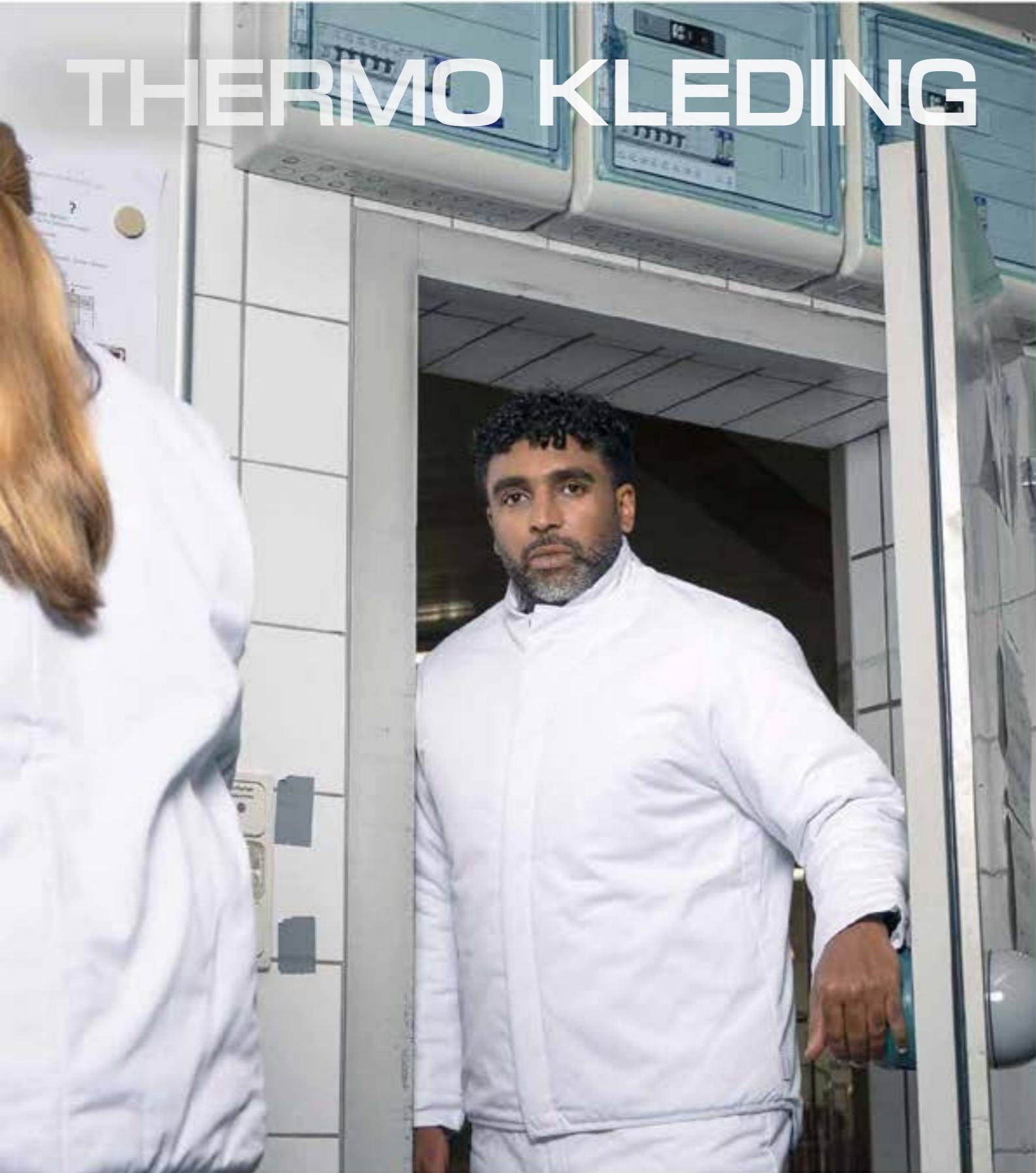
RK1

RK2

RK3

300 gr/m²
+370 gr/m²

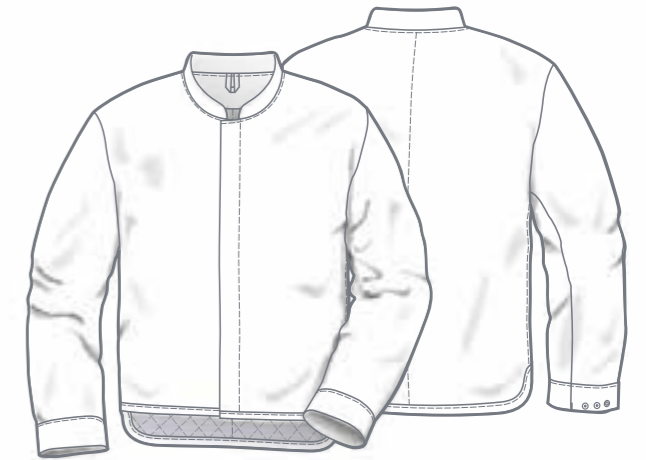
THERMO KLEDING



8120-001
wit



8120-159
korenblauw



THERMO JACK

verstelbare manchetten

ART. 8120



8121-001
wit



8121-159
korenblauw

THERMO BODYWARMER

ART. 8121

MATEN: 40/42 - 64/66
90/94 - 106/110

- + gewatteerde stepvoering
- + staande kraag
- + verdekte drukknopsluiting
- + 2 borstzakken aan de binnenkant met klep
- + achterband met elastiek
- + verlengde rug



8122-001
wit



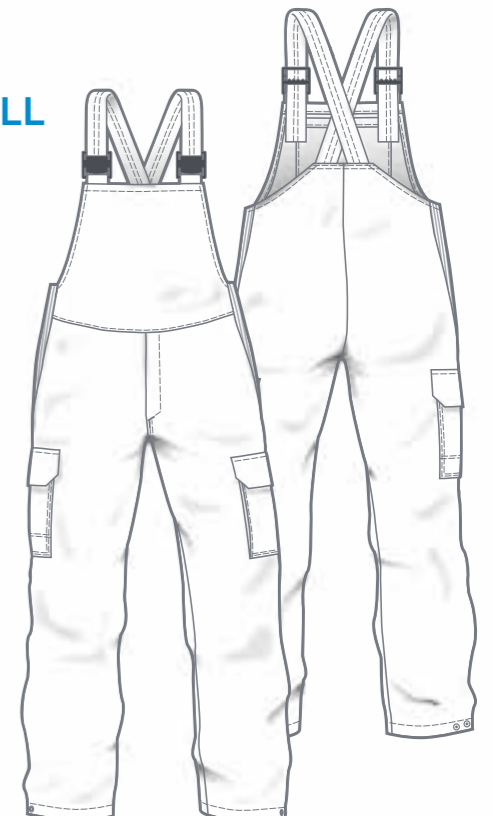
8122-159
korenblauw

THERMO AMERIKAANSE OVERALL

ART. 8122

MATEN: 40/42 - 64/66
90/94 - 106/110

- + gewatteerde stepvoering
- + elastische schouderbanden
- + 1 borstzak aan de binnenkant
- + rekzone aan de zijkant
- + gulp met ritssluiting
- + 1 dijbeenzak met klep
- + 1 versterkte duimstokzak met klep en drukknop
- + onderkant van de broekspijpen verstelbaar met drukknopen

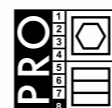


MATERIAAL:

65% polyester / 35% katoen

DOORGESTIKTE PADDING: 100% polyester

WASVOORSCHRIFT:



MULTINORM

Modelontwerp volgens HACCP
DIN 10524



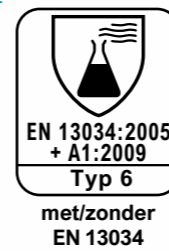
Tencel™

Feels so right

vlamvertragend
uitgerust

Modelontwerp volgens HACCP DIN 10524

300 gr/m²



ZONDER BORSTZAK

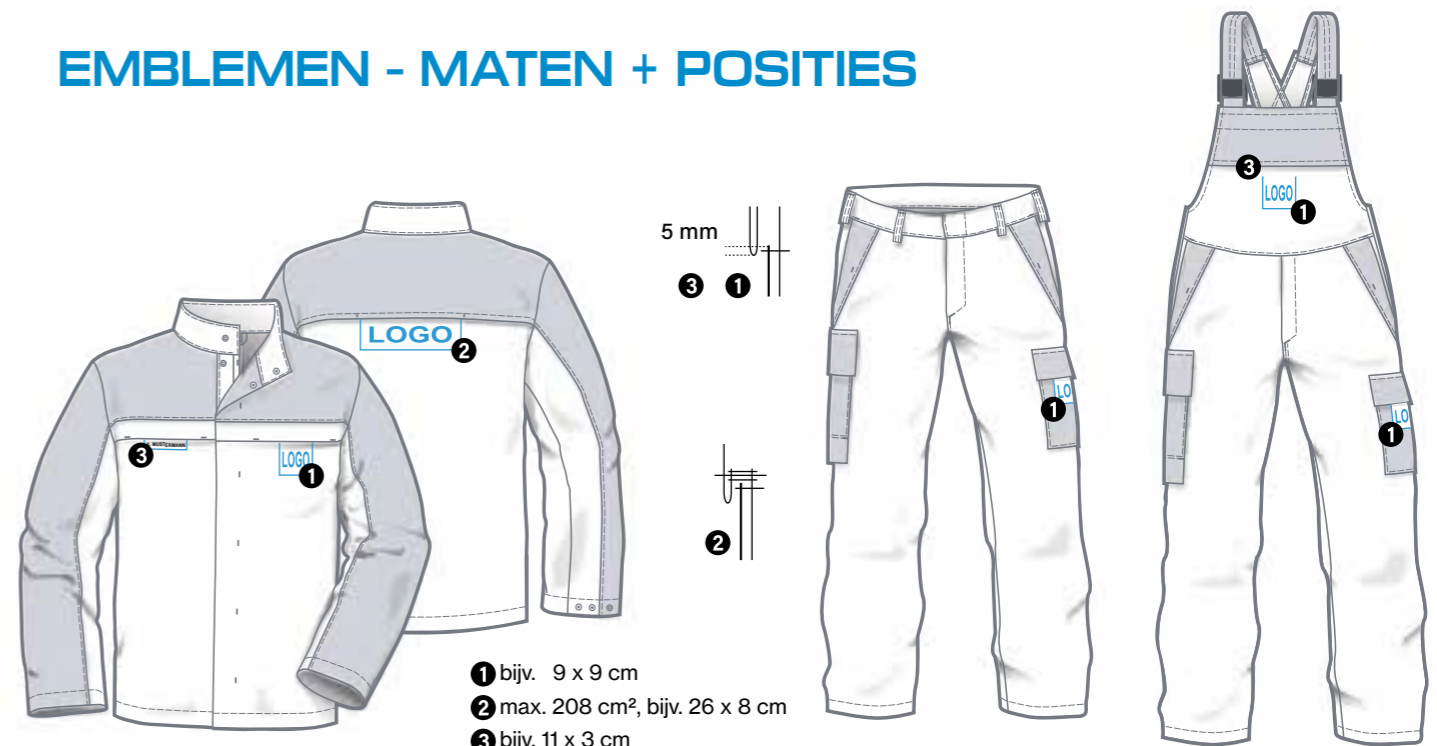
GEEN BUITENZAKKEN



De modellen voldoen aan de eisen van de DIN 10524-norm met betrekking tot zakken, mouwlengte van de jas, sluitingen en pasvorm.

Bevestiging van een erkend testinstituut is beschikbaar.

EMBLEMEN - MATEN + POSITIES



- 1 bijv. 9 x 9 cm
- 2 max. 208 cm², bijv. 26 x 8 cm
- 3 bijv. 11 x 3 cm

Modelontwerp volgens HACCP DIN 10524

300 gr/m²

JACK

geen buitenzakken



ART. 6150 222

ART. 7150 222

MATEN: 44 - 66
90 - 114

- + staande kraag
- + verdekte drukknopsluiting
- + 1 binnenzak met drukknop
- + 1 zijbinnenzak met drukknop
- + in de wijfde verstelbare manchetten met drukknopen

OPTIONEEL:

- + zonder EN 13034 (Bescherming tegen chemicaliën)



346
korenblauw
marine



842
grijs
rood



BROEK



ART. 6151 000

ART. 7151 000



ART. 6151 777

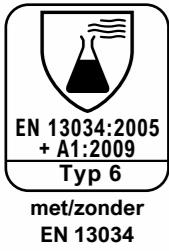
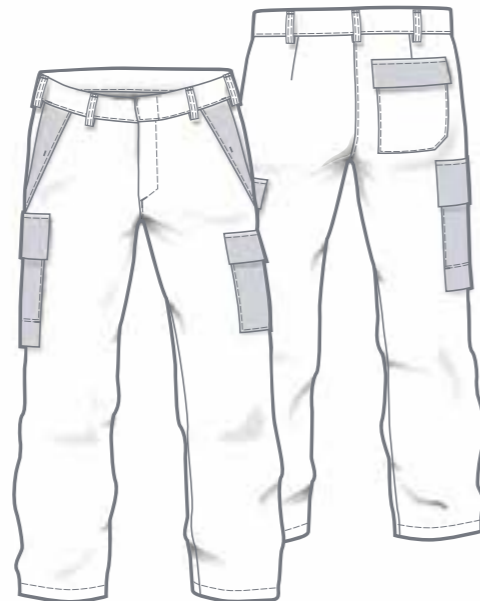
ART. 7151 777

MATEN: 44 - 66
90 - 114
22 - 33

- + 7 riemlussen
- + 1 achterzak met klep en drukknopen
- + 2 zijzakken met drukknop
- + dijbeenzak links met klep en drukknopen
- + 1 naar binnen en buiten verstevigde duimstokzak met klep en drukknopen
- + gulp met ritssluiting

OPTIONEEL:

- + zonder EN 13034 (Bescherming tegen chemicaliën)
- + knie versteviging met opening voor kniebeschermers, met klittenband



MATERIAAL:
50% lyocell (TENCEL™)
30% katoen
19% polyester
1% antistatisch

WASVOORSCHRIFT:



Modelontwerp volgens HACCP DIN 10524

300 gr/m²

AMERIKAANSE OVERALL



ART. 6152 222

ART. 7152 222



ART. 6152 444

ART. 7152 444

MATEN: 44 - 66
90 - 114
22 - 33

- + verstelbare elastische schouderbanden
- + hoog rugdeel
- + 1 binnenzak met ritssluiting
- + 1 achterzak met klep en drukknopen
- + 2 zijzakken met drukknop
- + dijbeenzak links met klep en drukknopen
- + 1 duimstokzak, naar binnen en buiten verstevigd, met klep en drukknopen
- + gulp met ritssluiting
- + 2 zijsluitingen met stiftknoop, drukknop en wig

OPTIONEEL:

- + zonder EN 13034 (Bescherming tegen chemicaliën)
- + knie versteviging met opening voor kniebeschermers, met klittenband

MULTINORM



346
korenblauw
marine



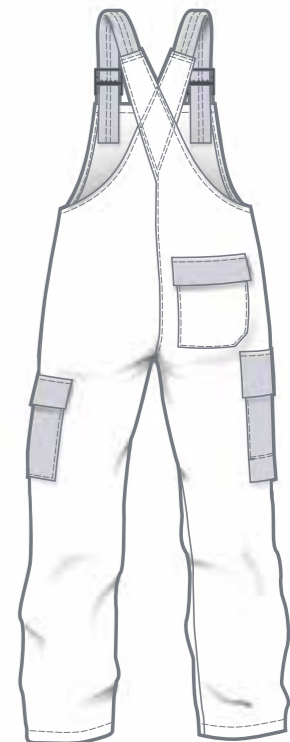
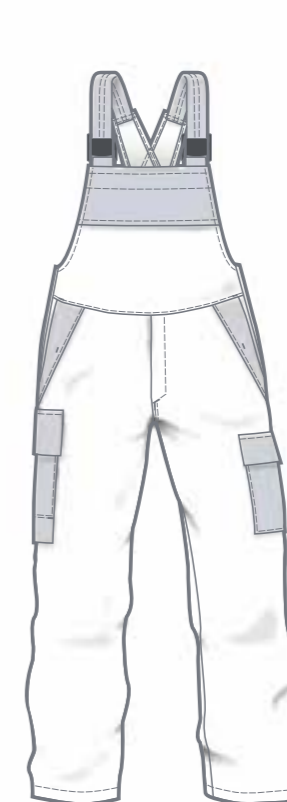
842
grijs
rood



346
korenblauw
marine



842
grijs
rood





SLACHTER

niet gecertificeerd volgens DIN 10524

290 gr/m²



1883-131
marine gestreept

SLACHTERSJACK

ART. 1883

MATEN: 42 - 66
94 - 114

- + omslagkraag
- + verdekte drukknopsluiting
- + in wijdte verstelbare manchetten met drukknopen
- + 1 borstzak
- + 1 borstzak aan de binnenkant



1882000-131
marine gestreept

SLACHTERSJAS

met capuchon

ART. 1882000

MATEN: 42 - 66

- + verdekte drukknopsluiting
- + in wijdte verstelbare manchetten met drukknopen
- + 1 borstzak
- + zijspalten



MATERIAAL:
65% polyester
35% katoen

WASVOORSCHRIFT:



niet gecertificeerd volgens DIN 10524

300 gr/m²



1880000-132
zwart fijn gestreept

SLACHTERSJACK

ART. 1880 000

MATEN: 42 - 66, 94 - 114

- + reverskraag
- + verdekte drukknopsluiting
- + 1 borstzak
- + 2 zijzakken
- + manchetten met split met drukknop

MATERIAAL: 65% polyester
35% katoen

WASVOORSCHRIFT:



DAMESJACK UNISEX JACKS JASSEN BROEKEN AM. OVERALLS

OVERALLS

SHIRTS

THERMO

MULTINORM

SLACHTER

300 gr/m²



1885111-001
wit

JACK

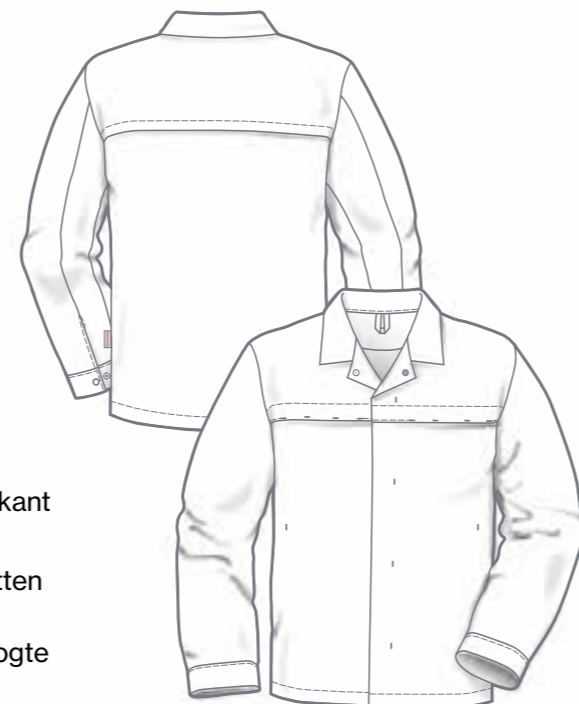
ART. 1885 111

MATEN: 42 - 66, 94 - 114

- + revers-/omslagkraag
- + verdekte drukknopsluiting
- + 2 borstzakken aan de binnenkant
- + 2 Napoleonzakken
- + in breedte verstelbare manchetten met drukknopen
- + ventilatieopening op borsthoogte voor en op de rug

MATERIAAL: 65% polyester
35% katoen

WASVOORSCHRIFT:



niet gecertificeerd volgens DIN 10524

215 gr/m²



1007-001
wit

HALTERSCHORT

ART. 1007

- + maat b x h: 110 x 109 cm
- + ceintuur 107 cm

MATERIAAL: 65% polyester
35% katoen

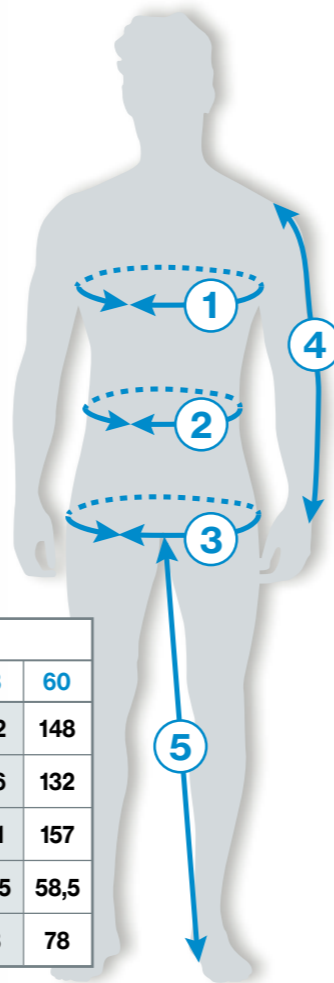
WASVOORSCHRIFT:



37

36

Lichaamsafmetingen in cm



	DAMES	Maten													
		34	36	38	40	42	44	46	48	50	52	54	56	58	60
1	Borstomvang	80	84	88	92	96	100	106	112	118	124	130	136	142	148
2	Tailleomvang	64	68	72	76	80	84	90	96	102	108	114	120	126	132
3	Heupomvang	89	93	97	101	105	109	115	121	127	133	139	145	151	157
4	Mouwlengte	58,5	58,5	58,5	58,5	58,5	58,5	58,5	58,5	58,5	58,5	58,5	58,5	58,5	58,5
5	Binnenbeenlengte	78	78	78	78	78	78	78	78	78	78	78	78	78	78

	HEREN	Dubbele maten + enkele maten															
		XS		S		M		L		XL		2XL		3XL		4XL	
		40	42	44	46	48	50	52	54	56	58	60	62	64	66	68	70
1	Borstomvang	80	84	88	92	96	100	104	108	112	116	120	124	128	132	136	140
2	Tailleomvang	68	72	76	80	84	88	92	96	100	106	112	118	124	130	136	142
3	Heupomvang	88	92	96	100	104	108	112	116	120	124	128	132	136	140	144	148
4	Mouwlengte	59	61	62	63	64	65	66	67	68	69	70	71	72	73	74	75
5	Binnenbeenlengte	72	74	76	77	78	79	80	81	82	83	84	84	84	84	84	84
LENGTE MATEN		XS-L		S-L		M-L		L-L		XL-L							
		82	86	90	94	98	102	106	110	114	118						
		41	43	45	47	49	51	53	55	57	59						
4	Mouwlengte	63	65	66	67	68	69	70	71	72	73						
5	Binnenbeenlengte	76	78	80	81	82	83	84	85	86	87						
KORTE MATEN		XS-K		S-K		M-K		L-K		XL-K		2XL-K		3XL-K			
		20	21	22	23	24	25	26	27	28	29	30	31	32	33		
4	Mouwlengte	57	59	60	61	62	63	64	65	66	67	68	69	70	71		
5	Binnenbeenlengte	67	69	71	72	73	74	75	76	77	78	79	79	79	79		

afmetingen
1 - 3
net als normale maten

		Omrekeningstabel maten															
HEREN		XS		S		M		L		XL		2XL		3XL		4XL	
		40	42	44	46	48	50	52	54	56	58	60	62	64	66	68	70
DAMES		34	36	38	40	42	44	46	48	50	52	54	56	58			



MATEN + AFMETINGEN

A photograph of two men in white lab coats standing in a commercial kitchen. The man on the left has dark curly hair and a beard, with his arms crossed. The man on the right is bald with a beard. They are surrounded by stainless steel shelving units filled with various kitchen items like trays, glasses, and containers. The lighting is bright, typical of a professional kitchen.

deberkel[®]
finest professional clothing

De Berkel B.V.
Gesinkkampstraat 13
7051 HR VARSSEVELD
NETHERLANDS
Tel.: +31 315 244161
E-Mail: info@deberkel.nl
Web: www.deberkel.nl

teamdress[®]
high performance workwear

teamdress Stein
Deutschland GmbH
Brandstücken 27
22549 HAMBURG
GERMANY
Tel.: + 49 40 800905-01
E-Mail: info@teamdress.de
Web: www.teamdress.de